

المركز الوطني  
للإحصاء  
والمعلومات  
تعزير المعرفة  
سلطنة عُمان



NATIONAL CENTRE  
FOR STATISTICS  
& INFORMATION

Enhancing Knowledge

SULTANATE OF OMAN

# نشرة إحصاءات المناخ



الإصدار ٦ - ٢٠١٧  
بيانات ٢٠١٦

# نشرة إحصاءات المناخ



الإصدار ٦ - ٢٠١٧  
بيانات ٢٠١٦



حضرة صاحب الجلالة السلطان قابوس بن سعيد المعظم  
His Majesty Sultan Qaboos Bin Said

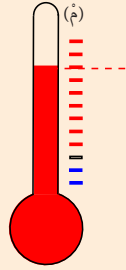
## مقدمة

يسر المركز الوطني للإحصاء والمعلومات ضمن سعيه إلى تطوير الإحصاءات الإدارية وبهدف تعزيز إصدارات المركز الإحصائية وتوسيع قاعدة البيانات والمعلومات ، إصدار مجموعة من النشرات الإحصائية التخصصية وذلك من أجل تقديمها وإتاحتها لكافة المستخدمين من جهة وإبراز مختلف البيانات الإحصائية المتوفرة لدى الجهات الحكومية من جهة أخرى ، وتعد هذه النشرة التي بين أيدينا والتي تختص بإحصاءات المناخ واحدة من تلك النشرات. حيث تتضمن جداول وبيانات تتعلق بالمتوسط الشهري لدرجات الحرارة حسب الشهر والمحافظات، المتوسط الشهري لكمية الأمطار حسب الشهر والمحافظات ، المتوسط الشهري لسرعة الرياح وغيرها من البيانات الأخرى المتعلقة بإحصاءات المناخ. وقد كان لتعاون الجهة المسئولة عن هذه البيانات والتي قامت مشكورة بتوفيرها الدور الأكبر في ظهور هذه النشرة بالشكل المطلوب وفي الوقت المحدد ولهما الشكر الجزيل كما نتوجه بالشكر لكل من ساهم في أعداد وتجهيز هذه النشرة . نسأل الله العلي القدير أن يوفقنا جميعا لخدمة هذا الوطن العزيز في ظل القيادة الحكيمة لحضرة صاحب الجلالة السلطان قابوس بن سعيد المعظم . حفظه الله ورعاه.

## جدول المحتويات

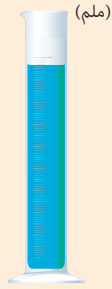
رقم الصفحة	المحتويات
10	1. المتوسط السنوي لدرجات الحرارة (م) والرطوبة(%) وسرعة الرياح «العقدة» وكمية الأمطار «ملم» حسب السنوات
11	2. متوسط درجات الحرارة(م) حسب السنوات والموسم
12	3. متوسط الرطوبة(%) وكمية الأمطار"ملم" حسب السنوات والموسم
13	4. المتوسط الشهري لدرجات الحرارة(م)حسب الشهر والمحافظات
14	5. المتوسط الشهري لسرعة الرياح "العقدة" حسب الشهر والمحافظات
15	6. المتوسط الشهري لكمية الامطار "ملم" حسب الشهر والمحافظات
16	7. المتوسط الشهري لدرجات الرطوبة (%) حسب الشهر والمحافظات

## ملخص النشرة 2016



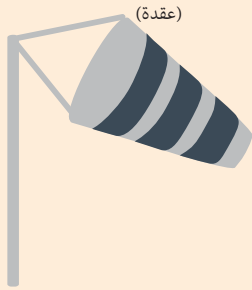
المتوسط 28

درجة الحرارة



المتوسط 97

كمية الأمطار



المتوسط 7

سرعة الرياح



المتوسط 53%

■ المتوسط

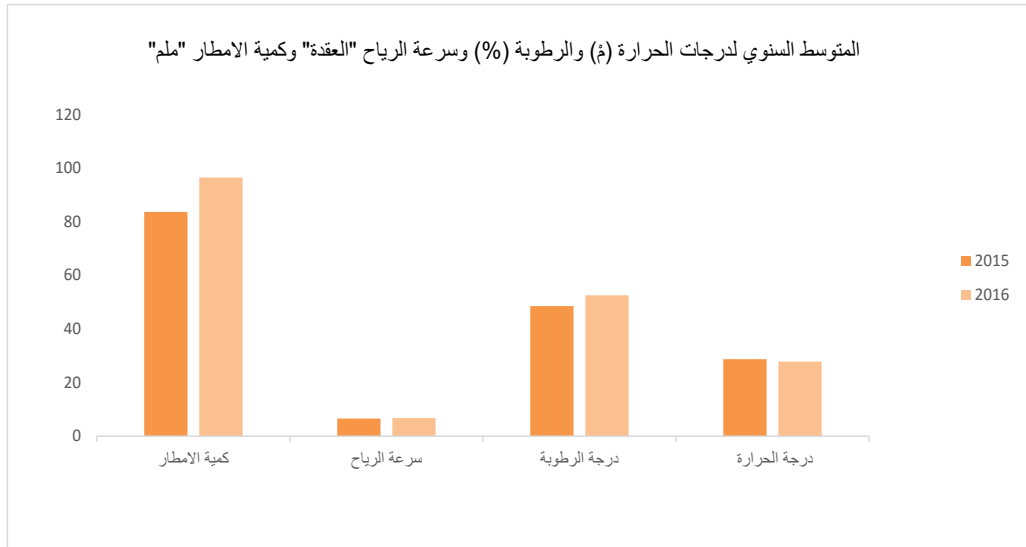
متوسط الصيف 52%

متوسط الشتاء 53%

درجة الرطوبة

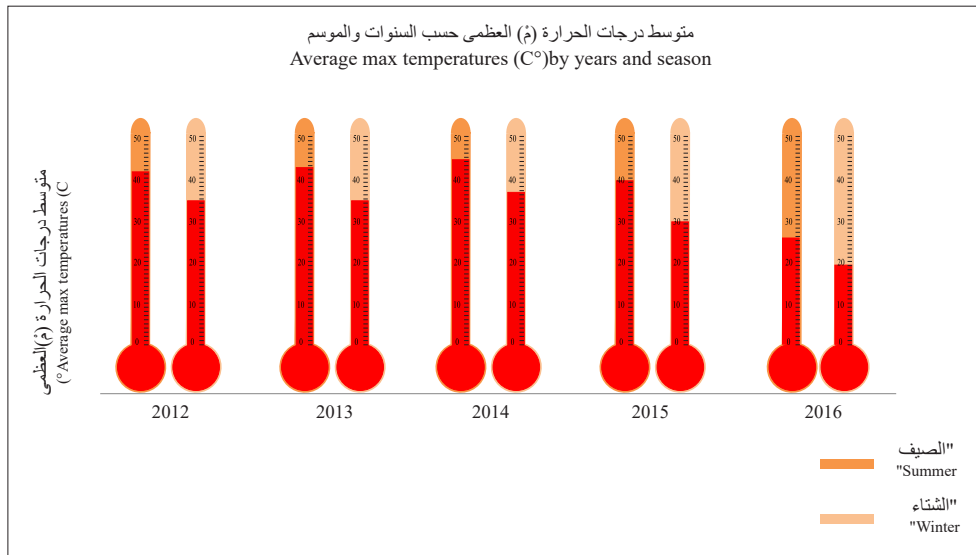
جدول رقم (1) : المتوسط السنوي لدرجات الحرارة (م) والرطوبة (%) وسرعة الرياح "العقدة" وكمية الامطار "ملم" حسب السنوات

السنوات	درجة الحرارة (م)	نسبة التغير (%)	درجة الرطوبة (%)	نسبة التغير (%)	سرعة الرياح (العقدة)	نسبة التغير (%)	كمية الامطار "ملم"	نسبة التغير (%)
2012	27.1	-0.4	50.2	-1.6	7.0	2.9	71.4	-22.9
2013	28.2	4.1	54.3	8.2	8.3	18.6	136.0	90.5
2014	27.7	-1.8	52.2	-3.9	6.8	-18.1	98.0	-27.9
2015	28.7	3.6	48.5	-7.1	6.6	-2.9	83.7	-14.6
2016	27.8	-3.1	52.6	8.5	6.8	3.0	96.5	15.3



جدول رقم (2) : متوسط درجات الحرارة (م) حسب السنوات والموسم

درجة الحرارة (م)		الموسم	السنوات
الصغري	العظمى		
<b>المتوسط</b>			
20.8	41.6	الصيف	2012
12.5	34.7	الشتاء	
14.8	42.5	الصيف	2013
11.0	34.8	الشتاء	
15.5	44.2	الصيف	2014
10.0	36.8	الشتاء	
27.4	39.2	الصيف	2015
18.9	29.8	الشتاء	
26.3	37.0	الصيف	2016
19.0	29.5	الشتاء	

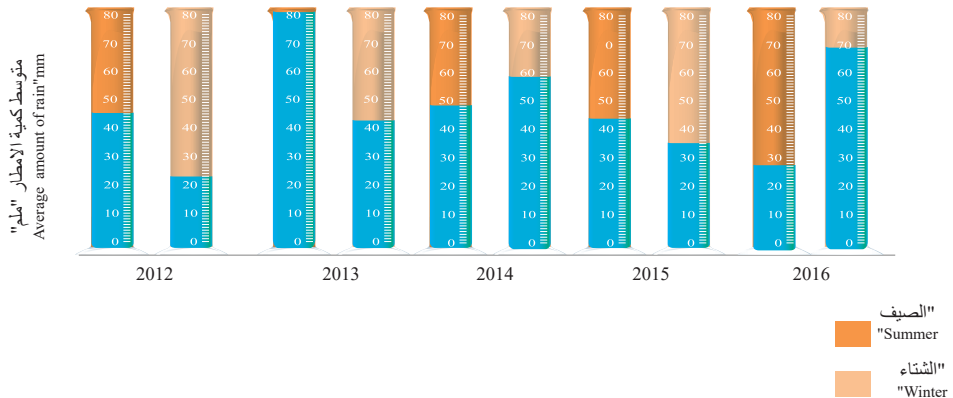




جدول رقم (3) : متوسط الرطوبة (%) وكمية الامطار "ملم" حسب السنوات والموسم

السنوات	الموسم	درجة الرطوبة (%)	كمية الامطار "ملم"
2012	الصيف	48.2	42.5
	الشتاء	51.2	22.2
2013	الصيف	55.1	126.0
	الشتاء	55.3	42.0
2014	الصيف	50.9	49.3
	الشتاء	53.4	59.4
2015	الصيف	44.7	46.3
	الشتاء	52.2	37.4
2016	الصيف	52.3	27.2
	الشتاء	53.4	69.4

متوسط كمية الامطار "ملم" حسب السنوات والموسم  
Average amount of rain"mm" by years and season



جدول رقم (4) : المتوسط الشهري لدرجات الحرارة (م) حسب الشهر والمحافظات  
2016

الشهر												المحافظات
ديسمبر	نوفمبر	اكتوبر	سبتمبر	اغسطس	يوليو	يونيو	مايو	ابريل	مارس	فبراير	يناير	
المتوسط												
24.2	25.9	30.7	31.1	34.2	34.1	35.0	35.3	29.4	26.6	23.0	22.3	مسقط
23.5	24.4	25.9	26.8	26.6	27.0	29.4	30.2	28.1	26.3	22.2	21.9	ظفار
23.5	26.1	30.8	32.6	35.9	34.9	34.4	33.7	27.8	25.4	22.3	21.4	مسندم
22.1	24.5	29.3	34.1	37.5	37.0	35.4	33.7	26.5	24.2	20.3	18.5	البريمي
22.5	24.1	28.5	30.9	34.4	34.1	33.7	33.9	27.6	24.9	20.7	19.7	الداخلية
22.4	25.3	30.0	31.2	34.2	34.0	33.5	31.8	28.0	24.9	21.7	21.0	شمال الباطنة
23.4	25.2	30.1	33.0	36.8	36.2	33.6	32.9	26.2	23.0	21.1	20.3	جنوب الباطنة
23.9	25.6	28.3	28.6	29.7	30.1	32.1	33.0	28.6	26.4	23.1	22.9	جنوب الشرقية
23.3	24.5	29.1	30.5	34.4	33.6	33.6	34.2	28.6	25.6	23.2	22.3	شمال الشرقية
22.0	24.5	29.8	33.4	36.5	36.3	35.1	34.3	27.4	25.0	21.1	19.2	الظاهرة
22.7	24.1	27.2	27.8	29.5	30.1	31.8	32.1	28.9	26.8	21.5	21.2	الوسطى

## حقيقة

سجلت محافظة البريمي أعلى متوسط شهري لدرجة الحرارة في شهر أغسطس حيث بلغت ( ٣٧,٥ ) درجة مئوية ، وسجلت أيضا أقل درجة حرارة في شهر يناير ( ١٨,٥ ) درجة مئوية .

جدول رقم (5) : المتوسط الشهري لسرعة الرياح "العقدة" حسب الشهر والمحافظات  
2016

الشهر												المحافظات
ديسمبر	نوفمبر	أكتوبر	سبتمبر	أغسطس	يوليو	يونيو	مايو	أبريل	مارس	فبراير	يناير	
المتوسط												
3.5	3.6	3.9	4.2	4.3	4.8	5.0	4.1	4.7	6.4	4.1	4.1	مسقط
6.5	6.1	6.3	8.3	10.3	10.5	9.0	8.6	8.0	8.9	7.2	7.4	ظفار
4.7	4.5	4.6	5.6	4.8	6.0	5.9	7.0	7.0	5.9	5.0	5.4	مسندم
6.9	6.8	6.9	7.3	8.1	7.9	8.0	7.7	8.5	7.7	6.8	6.9	البريمي
4.6	4.4	5.3	6.5	6.5	7.0	7.2	6.5	7.3	6.2	5.6	5.4	الداخلية
4.2	4.4	4.4	5.0	4.7	5.6	5.6	5.3	5.6	5.0	4.6	4.8	شمال الباطنة
3.7	3.8	4.1	4.2	4.5	4.7	4.5	4.4	4.3	4.2	2.9	3.0	جنوب الباطنة
6.3	6.7	7.6	10.3	11.3	12.7	10.8	10.6	7.9	7.9	6.9	7.1	جنوب الشرقية
4.4	4.6	5.4	6.1	6.4	6.8	6.8	6.3	6.4	5.7	5.4	4.8	شمال الشرقية
5.6	5.2	5.5	6.4	6.5	7.2	7.2	7.1	8.3	6.5	5.8	6.3	الظاهرة
6.8	6.2	8.6	11.3	14.3	15.6	11.8	11.8	10.9	9.9	6.5	7.8	الوسطى

## حقيقة

- فبراير أقل الشهور لمتوسط سرعه الرياح حيث بلغت سرعتها ( ٢,٩ ) عقدة في محافظة جنوب الباطنة.
- سجلت أعلى متوسط لسرعة الرياح في محافظة الوسطى ( ١٥,٦ ) عقدة

جدول رقم (6) : المتوسط الشهري لكمية الامطار "ملم" حسب الشهر والمحافظات  
2016

الشهر												المحافظات
ديسمبر	نوفمبر	اكتوبر	سبتمبر	اغسطس	يوليو	يونيو	مايو	ابريل	مارس	فبراير	يناير	
المتوسط												
0.0	0.5	0.7	0.0	0.1	0.0	0.0	0.0	12.3	73.2	9.6	1.4	مسقط
0.5	0.3	0.0	1.8	8.8	16.4	13.8	2.1	0.0	0.1	0.0	0.2	ظفار
0.8	1.0	0.1	0.0	0.0	0.0	0.1	0.1	2.8	27.7	9.2	13.2	مسندم
0.0	0.0	16.5	4.1	4.9	8.6	24.0	0.3	13.9	70.0	2.5	46.8	البريمي
0.0	0.0	3.6	3.7	4.6	7.1	4.4	2.8	23.4	89.0	10.7	4.5	الداخلية
0.3	0.9	0.3	0.0	1.1	0.1	0.4	0.2	4.1	69.5	14.3	2.1	شمال الباطنة
0.0	0.0	14.7	0.0	0.1	0.1	0.2	0.0	11.8	104.7	19.6	5.6	جنوب الباطنة
2.7	0.1	0.1	0.2	0.0	0.1	1.7	0.1	14.3	59.4	2.9	4.7	جنوب الشرقية
0.1	0.1	0.2	1.6	11.8	2.2	0.1	0.7	22.1	101.0	4.7	0.0	شمال الشرقية
0.0	0.0	10.4	1.0	6.4	12.2	1.8	0.0	12.0	67.6	0.4	3.4	الظاهرة
0.6	0.3	0.5	0.1	1.9	0.1	2.8	0.1	18.2	16.7	0.9	4.0	الوسطى

## حقيقة

أعلى متوسط شهري لكمية الامطار سجل في محافظة جنوب الباطنة في شهر مارس ( ١٠٤,٧ ) «ملم»

جدول رقم (7) : المتوسط الشهري لدرجات الرطوبة (%) حسب الشهر والمحافظات  
2016

المحافظات	الشهر												المتوسط
	ديسمبر	نوفمبر	أكتوبر	سبتمبر	أغسطس	يوليو	يونيو	مايو	أبريل	مارس	فبراير	يناير	
مسقط	53.3	56.7	48.3	64.1	49.2	59.5	48.7	36.6	40.2	56.0	55.3	61.8	55.3
ظفار	53.5	56.6	61.1	74.9	76.1	74.8	70.6	65.8	60.4	66.4	46.0	54.6	46.0
مسندم	57.4	54.9	55.1	67.5	50.5	62.3	50.1	42.2	41.8	53.8	51.0	55.8	51.0
البريمي	47.6	49.0	39.8	38.1	21.7	351.0	25.9	23.1	33.8	45.0	45.1	55.8	45.1
الداخلية	40.9	41.7	32.5	44.6	31.0	39.4	32.9	25.1	33.3	49.2	40.8	50.5	40.8
شمال الباطنة	60.5	61.0	56.4	72.4	56.7	67.8	52.8	41.3	44.7	64.9	56.6	61.8	56.6
جنوب الباطنة	50.2	54.1	45.5	50.8	31.6	46.6	39.7	29.7	40.5	59.2	55.0	65.0	55.0
جنوب الشرقية	68.2	62.8	62.4	72.5	70.1	71.6	65.7	57.7	60.6	6.9	57.1	66.1	57.1
شمال الشرقية	46.9	44.6	37.5	53.5	39.7	47.7	42.6	35.0	41.1	58.4	41.4	52.1	41.4
الظاهرة	41.8	43.5	33.2	36.5	25.7	35.0	26.7	21.9	32.7	44.0	37.5	49.2	37.5
الوسطى	60.7	55.8	56.8	64.1	63.2	65.8	63.3	60.8	52.2	68.7	50.1	57.8	50.1

