

المواليد والوفيات



إصدار : 2020

بيانات : 2019

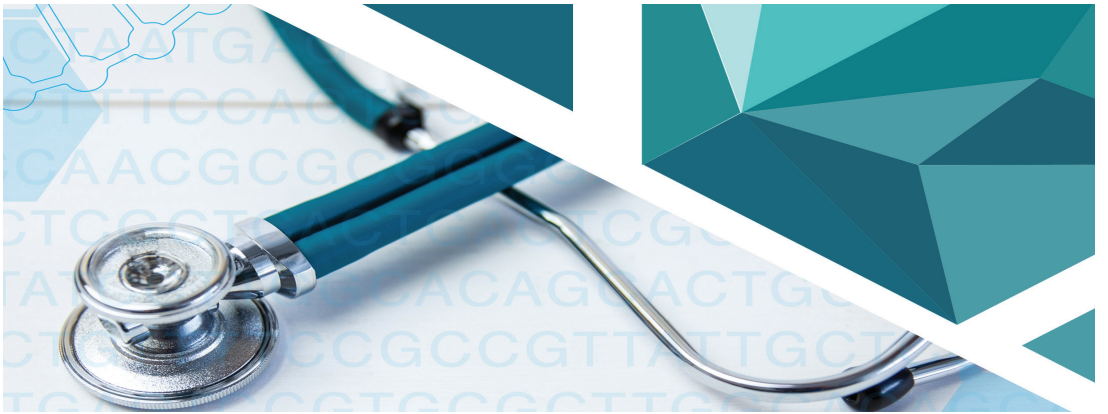
المقدمة

سعيًا لترسيخ قيمة نشر المعرفة التي يؤمن بها المركز الوطني للأحصاء والمعلومات، فإنه يسرنا أن نصدر نشرة المواليد والوفيات كأحد أهم الاصدارات التي يتم العمل بها ليعتد عليها كمصدر رئيسي للبيانات والمعلومات والتي من شأنها أن تخدم المهتمين من صناع القرار والباحثين والدارسين.

تمتلك مؤشرات وإحصائيات المواليد قيمة عالية وأهمية كبيرة كونها عامل حيوي مهم لدراسة المؤشرات الحيوية وبنية المجتمع وديموغرافيته، مشكلة جميعها ركيزة أساسية لوضع الاستراتيجيات المستقبلية والخطط التنموية التي من شأنها أن تنهض بالمجتمع وتقوده في تيار التطور المتواصل.

كما تعكس بيانات الوفيات مؤشرات حيوية مهمة مرتبطة بالمستوى والرعاية الصحية لدى المجتمعات، ومن أبرز هذه المؤشرات مؤشر العمر المتوقع للإنسان في الرقعة الجغرافية التي يسكنها، كما يمكن دراسة معدلات الوفيات الرضع ووفيات الأطفال والتي تشير إلى مدى تطور العناية الصحية بين المجتمع .

الموالييد

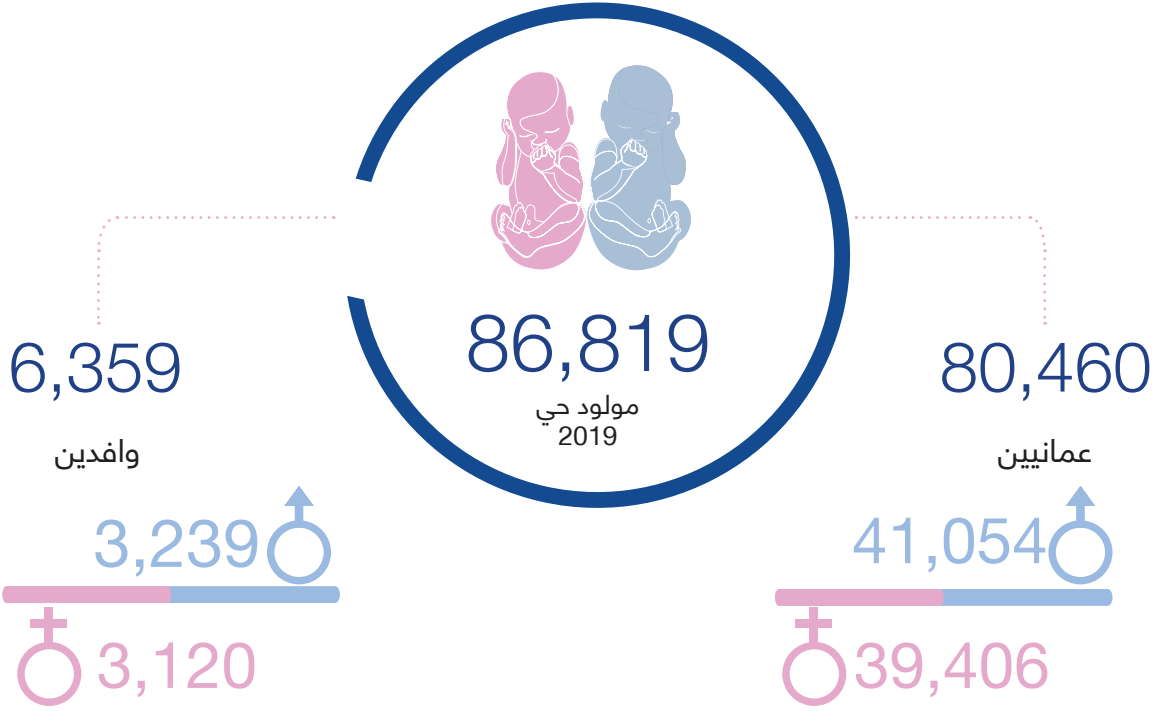


الفهرس

المواليد الأحياء حسب الجنسية والجنس	4
الساعة السكانية للمواليد الأحياء بالسلطنة	5
التغير العددي: فن: المواليد حسب الجنسية	6
المواليد حسب فئة عمر الأم	7
أعداد المواليد حسب الأشهر	8
التوزيع النسبي للمواليد حسب المحافظات	9
الجدول الخاصة ببيانات المواليد	10

المواليد الأحياء حسب الجنسية والجنس

شكل (1:1): المواليد الأحياء حسب الجنسية والجنس



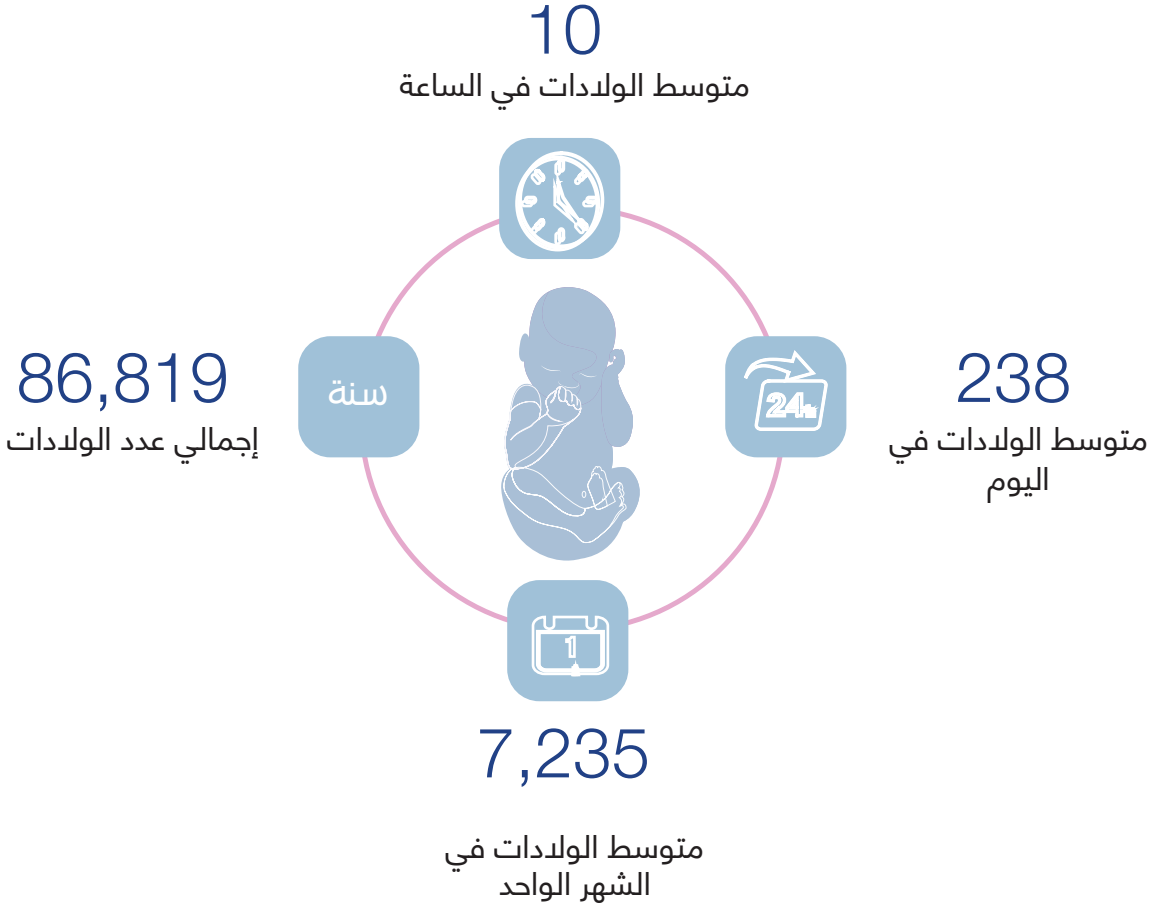
- 86,819 إجمالي عدد المواليد في السلطنة عام 2019 منخفضا بنسبة 2.5% عن عام 2018م.
- 92.7% من إجمالي المواليد في السلطنة هم عمانيين، وشكل الذكور ما نسبته 51% من الإجمالي بينما بلغت نسبة الإناث حوالي 49%.

جدول رقم (1): عدد المواليد الأحياء المسجلون حسب الجنس والجنسية ونسبة التغير

نسبة التغير	الجملة		نسبة التغير	وافد		نسبة التغير	عماني		الجنس
	2019	2018		2019	2018		2019	2018	
-2.04	44,293	45,217	4.11	3,239	3,111	-2.50	41,054	42,106	ذكور
-3.03	42,526	43,854	3.35	3,120	3,019	-3.50	39,406	40,835	إناث
-2.53	86,819	89,071	3.74	6,359	6,130	-2.99	80,460	82,941	كلا الجنسين

الساعة السكانية للمواليد الاحياء بالسلطنة

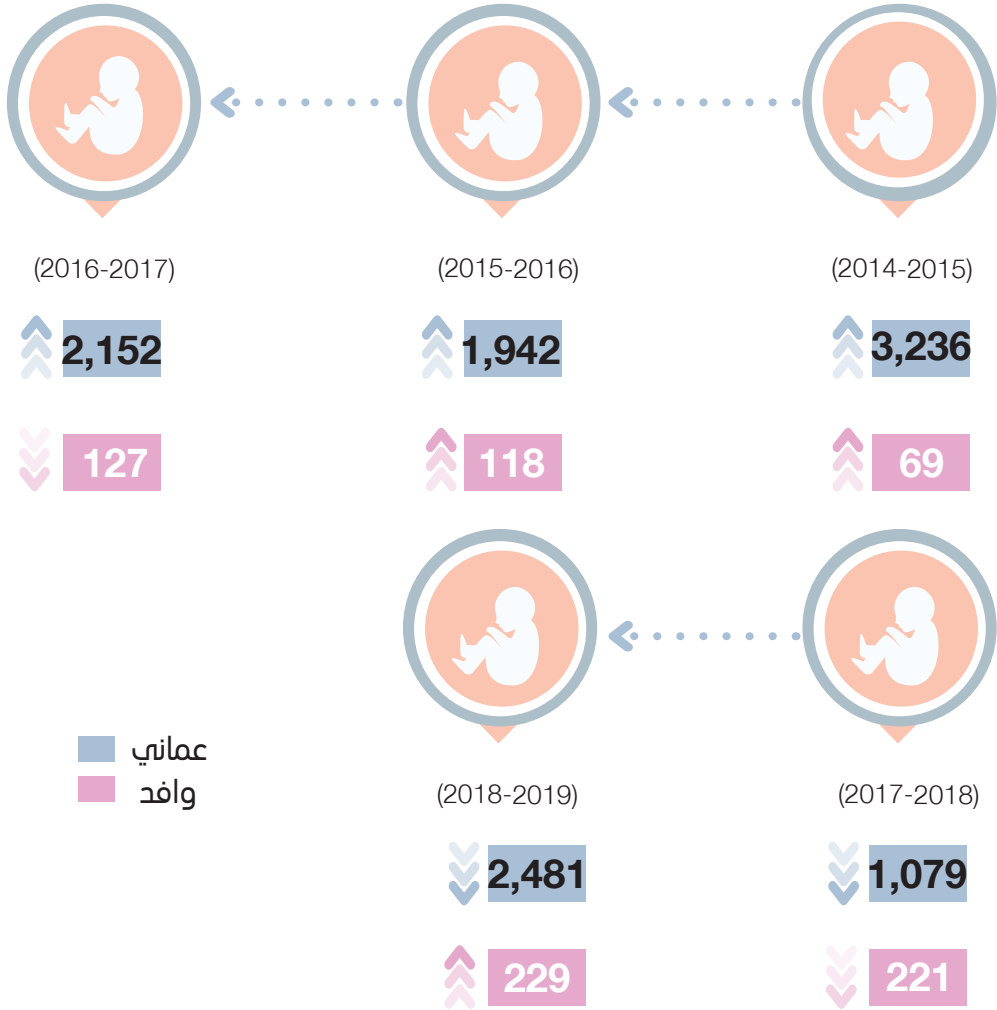
شكل (2:1): الساعة السكانية للمواليد الاحياء بالسلطنة



- 12.3 % من المواليد ولدوا دون الوزن الطبيعي للمواليد.
- 37.7 % من المواليد ولدوا بوزن أقل من 3 كيلوجرام .

التغير العددي في المواليد حسب الجنسية

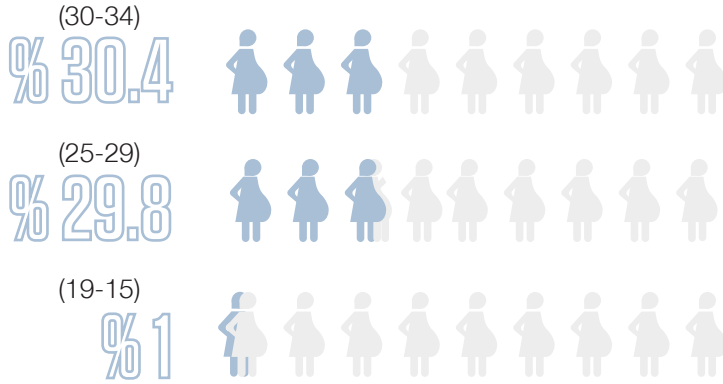
شكل (3:1): التغير العددي في المواليد حسب الجنسية



- سجل أعلى معدل انخفاض للمواليد الذكور بين عامي (2017-2018) بمعدل انخفاض 2.5%. بينما سجل أعلى ارتفاع في المواليد الذكور بين عامي (2014 - 2015) بنسبة 4.4%.

المواليد حسب فئة عمر الأم

شكل (4:1): المواليد حسب فئة عمر الأم



- 30.4 % نسبة الولادات لدى الفئة العمرية (30-34) وهي الأعلى بين بقية الفئات العمرية للنساء المنجبات .
- 1 % من الولادات كانت للأمهات في سن (15-19).

جدول رقم (2): المواليد الأحياء المسجلون حسب فئة سن الأم وجنسية المواليد
2019

فئة سن الأم	المواليد		
	عماني	وافد	الجملة
19-15	892	80	972
24-20	10,637	679	11,316
29-25	24,223	1,652	25,875
34-30	23,894	2,467	26,361
39-35	15,315	1,194	16,509
44-40	5,061	256	5,317
49-45	412	22	434
+ 50	26	9	35
الجملة	80,460	6,359	86,819



- 19.6 % نسبة الولادات بالعمليات القيصرية من إجمالي الولادات خلال عام 2019
- 99.6 % من الامهات تلقين رعاية ما قبل الولادة .

أعداد المواليد حسب الأشهر

شكل (5:1): الأعلى والأقل من حيث عدد المواليد حسب الأشهر والجنسية

612 ↑↑

أكتوبر

الأعلى في عدد المواليد
الوافدين لعام 2019

7,125 ↑↑

أغسطس

الأعلى في عدد المواليد
العمانيين لعام 2019

437 ↓↓

فبراير

الأقل في عدد المواليد الوافدين
لعام 2019

5,842 ↓↓

فبراير

الأقل في عدد المواليد العمانيين
لعام 2019

شكل (6:1): التوزيع العددي لإجمالي المواليد في السلطنة حسب الأشهر



التوزيع النسبي للمواليد حسب المحافظات

شكل (7:1): التوزيع النسبي للمواليد حسب المحافظات

أقل معدل ولادات في:
السلطنة سجل في:
محافظة مسندم



أعلى معدل ولادات في:
السلطنة سجل في:
محافظة مسقط



شمال الباطنة	18.3%	مسقط	22.3%
جنوب الباطنة	11.9%	ظفار	9.2%
جنوب الشرقية	8.6%	مسندم	0.7%
شمال الشرقية	7.4%	البريمي	2.0%
الظاهرة	5.4%	الداخلية	13.1%
	1.1%	الوسطى	

جدول رقم (3): عدد المواليد الأحياء المسجلون حسب الجنسية والجنس على مستوى المحافظات
2019

المواليد									المحافظات
الجملة			وافد			عماني			
كلا الجنسين	اناث	ذكور	كلا الجنسين	اناث	ذكور	كلا الجنسين	اناث	ذكور	
19,327	9,531	9,796	3,360	1,723	1,637	15,967	7,808	8,159	مسقط
7,972	3,866	4,106	1,033	472	561	6,939	3,394	3,545	ظفار
618	295	323	51	24	27	567	271	296	مسندم
1,742	813	929	205	99	106	1,537	714	823	البريمي
11,368	5,555	5,813	299	144	155	11,069	5,411	5,658	الداخلية
15,929	7,920	8,009	523	236	287	15,406	7,684	7,722	شمال الباطنة
10,334	5,035	5,299	279	124	155	10,055	4,911	5,144	جنوب الباطنة
7,439	3,659	3,780	235	119	116	7,204	3,540	3,664	جنوب الشرقية
6,465	3,136	3,329	228	102	126	6,237	3,034	3,203	شمال الشرقية
4,688	2,269	2,419	109	58	51	4,579	2,211	2,368	الظاهرة
937	447	490	37	19	18	900	428	472	الوسطى
86,819	42,526	44,293	6,359	3,120	3,239	80,460	39,406	41,054	الجملة

جدول رقم (4): عدد المواليد الأحياء المسجلون حسب الجنسية والجنس في محافظة مسقط
2019

المواليد									الولاية
الجملة			وافد			عماني			
كلا الجنسين	اناث	ذكور	كلا الجنسين	اناث	ذكور	كلا الجنسين	اناث	ذكور	
1,074	527	547	395	210	185	679	317	362	مسقط
1,773	907	866	887	472	415	886	435	451	مطرح
2,648	1,287	1,361	63	29	34	2,585	1,258	1,327	العامرات
3,722	1,863	1,859	1,147	567	580	2,575	1,296	1,279	يوشر
8,781	4,279	4,502	860	442	418	7,921	3,837	4,084	السيب
1,329	668	661	8	3	5	1,321	665	656	قريات
19,327	9,531	9,796	3,360	1,723	1,637	15,967	7,808	8,159	الجملة

جدول رقم (5): عدد المواليد الأحياء المسجلون حسب الجنسية والجنس في محافظة ظفار

2019

المواليد									الولاية
الجملة			وافد			عماني			
كلا الجنسين	اناث	ذكور	كلا الجنسين	اناث	ذكور	كلا الجنسين	اناث	ذكور	
5,804	2,848	2,956	980	449	531	4,824	2,399	2,425	صلالة
541	276	265	2	0	2	539	276	263	طاققة
356	167	189	3	1	2	353	166	187	مرباط
111	57	54	1	1	0	110	56	54	رخيوت
359	151	208	17	6	11	342	145	197	ثمريت
66	37	29	0	0	0	66	37	29	ضلكوت
309	131	178	26	12	14	283	119	164	المزيونة
30	21	9	0	0	0	30	21	9	مقشن
189	92	97	4	3	1	185	89	96	شليم وجزر الطلانيات
207	86	121	0	0	0	207	86	121	سح
7,972	3,866	4,106	1,033	472	561	6,939	3,394	3,545	الجملة

جدول رقم (6): عدد المواليد الأحياء المسجلون حسب الجنسية والجنس في محافظة مسندم

2019

المواليد									الولاية
الجملة			وافد			عماني			
كلا الجنسين	اناث	ذكور	كلا الجنسين	اناث	ذكور	كلا الجنسين	اناث	ذكور	
400	191	209	43	21	22	357	170	187	خصب
117	59	58	7	3	4	110	56	54	دبا
41	20	21	0	0	0	41	20	21	بها
60	25	35	1	0	1	59	25	34	مدحاء
618	295	323	51	24	27	567	271	296	الجملة

جدول رقم (7): عدد المواليد الأحياء المسجلون حسب الجنسية والجنس في محافظة البريمي

2019

المواليد									الولاية
الجملة			وافد			عماني			
كلا الجنسين	اناث	ذكور	كلا الجنسين	اناث	ذكور	كلا الجنسين	اناث	ذكور	
1,557	738	819	202	96	106	1,355	642	713	البريمي
172	70	102	2	2	0	170	68	102	محضة
13	5	8	1	1	0	12	4	8	السنية
1,742	813	929	205	99	106	1,537	714	823	الجملة

جدول رقم (8): عدد المواليد الأحياء المسجلون حسب الجنسية والجنس في محافظة الداخلية
2019

المواليد									الولاية
الجملة			وافد			عماني			
كلا الجنسين	اناث	ذكور	كلا الجنسين	اناث	ذكور	كلا الجنسين	اناث	ذكور	
3,151	1,551	1,600	169	79	90	2,982	1,472	1,510	نزوى
2,358	1,136	1,222	48	21	27	2,310	1,115	1,195	بهلاء
386	181	205	6	3	3	380	178	202	منح
784	381	403	1	1	0	783	380	403	الحمراء
576	270	306	12	6	6	564	264	300	ادم
1,560	740	820	14	7	7	1,546	733	813	ازكي
2,048	1,039	1,009	34	19	15	2,014	1,020	994	سمائل
505	257	248	15	8	7	490	249	241	بدبد
11,368	5,555	5,813	299	144	155	11,069	5,411	5,658	الجملة

جدول رقم (9): عدد المواليد الأحياء المسجلون حسب الجنسية والجنس في محافظة شمال الباطنة
2019

المواليد									الولاية
الجملة			وافد			عماني			
كلا الجنسين	اناث	ذكور	كلا الجنسين	اناث	ذكور	كلا الجنسين	اناث	ذكور	
3,800	1,892	1,908	305	138	167	3,495	1,754	1,741	صحار
1,670	830	840	30	17	13	1,640	813	827	شناص
1,134	607	527	15	4	11	1,119	603	516	لوى
3,381	1,660	1,721	63	26	37	3,318	1,634	1,684	صحم
1,920	956	964	12	3	9	1,908	953	955	الخابورة
4,024	1,975	2,049	98	48	50	3,926	1,927	1,999	السويق
15,929	7,920	8,009	523	236	287	15,406	7,684	7,722	الجملة

جدول رقم (10): عدد المواليد الأحياء المسجلون حسب الجنسية والجنس في محافظة جنوب
الباطنة 2019

المواليد									الولاية
الجملة			وافد			عماني			
كلا الجنسين	اناث	ذكور	كلا الجنسين	اناث	ذكور	كلا الجنسين	اناث	ذكور	
3,185	1,620	1,565	60	28	32	3,125	1,592	1,533	الرسحاق
529	258	271	6	1	5	523	257	266	العوابي
756	370	386	5	2	3	751	368	383	نخل
482	221	261	2	2	0	480	219	261	وادي المعاول
3,134	1,468	1,666	157	64	93	2,977	1,404	1,573	بركاء
2,248	1,098	1,150	49	27	22	2,199	1,071	1,128	المصنعة
10,334	5,035	5,299	279	124	155	10,055	4,911	5,144	الجملة

جدول رقم (11): عدد المواليد الأحياء المسجلون حسب الجنسية والجنس في محافظة جنوب الشرقية 2019

المواليد									الولاية
الجملة			وافد			عماني			
كلا الجنسين	اناث	ذكور	كلا الجنسين	اناث	ذكور	كلا الجنسين	اناث	ذكور	
2,258	1,125	1,133	132	66	66	2,126	1,059	1,067	صور
787	373	414	18	11	7	769	362	407	الكامل والوافي
1,089	503	586	9	5	4	1,080	498	582	جعلان بني بو حسن
2,937	1,453	1,484	59	26	33	2,878	1,427	1,451	جعلان بني بو علي
368	205	163	17	11	6	351	194	157	مصيرة
7,439	3,659	3,780	235	119	116	7,204	3,540	3,664	الجملة

جدول رقم (12): عدد المواليد الأحياء المسجلون حسب الجنسية والجنس في محافظة شمال الشرقية 2019

المواليد									الولاية
الجملة			وافد			عماني			
كلا الجنسين	اناث	ذكور	كلا الجنسين	اناث	ذكور	كلا الجنسين	اناث	ذكور	
1,105	493	612	96	38	58	1,009	455	554	ابراء
2,707	1,348	1,359	90	43	47	2,617	1,305	1,312	المضيبي
813	379	434	12	5	7	801	374	427	بدية
627	320	307	10	6	4	617	314	303	القابل
375	174	201	6	2	4	369	172	197	وادي بني خالد
838	422	416	14	8	6	824	414	410	دماء والطائيين
6,465	3,136	3,329	228	102	126	6,237	3,034	3,203	الجملة

جدول رقم (13): عدد المواليد الأحياء المسجلون حسب الجنسية والجنس في محافظة الظاهرة

2019

المواليد									الولاية
الجملة			وافد			عماني			
كلا الجنسين	اناث	ذكور	كلا الجنسين	اناث	ذكور	كلا الجنسين	اناث	ذكور	
3,548	1,752	1,796	103	55	48	3,445	1,697	1,748	عبري
633	274	359	3	1	2	630	273	357	ينقل
507	243	264	3	2	1	504	241	263	ضنك
4,688	2,269	2,419	109	58	51	4,579	2,211	2,368	الجملة

جدول رقم (14): عدد المواليد الأحياء المسجلون حسب الجنسية والجنس في محافظة الوسطى

2019

المواليد									الولاية
الجملة			وافد			عماني			
كلا الجنسين	اناث	ذكور	كلا الجنسين	اناث	ذكور	كلا الجنسين	اناث	ذكور	
173	78	95	16	9	7	157	69	88	هيما
418	207	211	8	3	5	410	204	206	محوت
224	112	112	10	5	5	214	107	107	الدقم
122	50	72	3	2	1	119	48	71	الجازر
937	447	490	37	19	18	900	428	472	الجملة

جدول رقم (15): المواليد الأحياء العمانيون المسجلون حسب الشهر على مستوى المحافظات
2019

المحافظة												الشهر
الجملة	الوسطى	الظاهرة	شمال الباطنة	جنوب الشرقية	جنوب الباطنة	شمال الباطنة	الداخلية	البريمي	مسندم	ظفار	مسقط	
6,768	68	392	524	665	834	1286	936	132	39	584	1,308	يناير
5,842	63	340	469	536	722	1151	822	100	39	510	1,090	فبراير
6,762	76	371	513	597	782	1290	982	138	54	565	1,394	مارس
6,163	62	349	470	534	776	1159	835	132	62	547	1,237	أبريل
6,562	74	374	535	540	788	1264	904	110	51	567	1,355	مايو
6,492	78	418	522	597	807	1178	884	118	39	579	1,272	يونيو
7,064	90	352	543	634	868	1353	983	118	44	590	1,489	يوليو
7,125	73	410	558	668	860	1353	975	144	54	592	1,438	أغسطس
6,840	70	401	510	630	888	1329	878	143	52	623	1,316	سبتمبر
7,069	82	401	536	627	907	1365	972	142	59	621	1,357	أكتوبر
6,863	81	397	524	572	921	1309	963	133	31	573	1,359	نوفمبر
6,910	83	374	533	604	902	1369	935	127	43	588	1,352	ديسمبر
80,460	900	4,579	6,237	7,204	10,055	15,406	11,069	1,537	567	6,939	15,967	الجملة

جدول رقم (16) : المواليذ الأحياء الوافدون المسجلون حسب الشهر على مستوى المحافظات

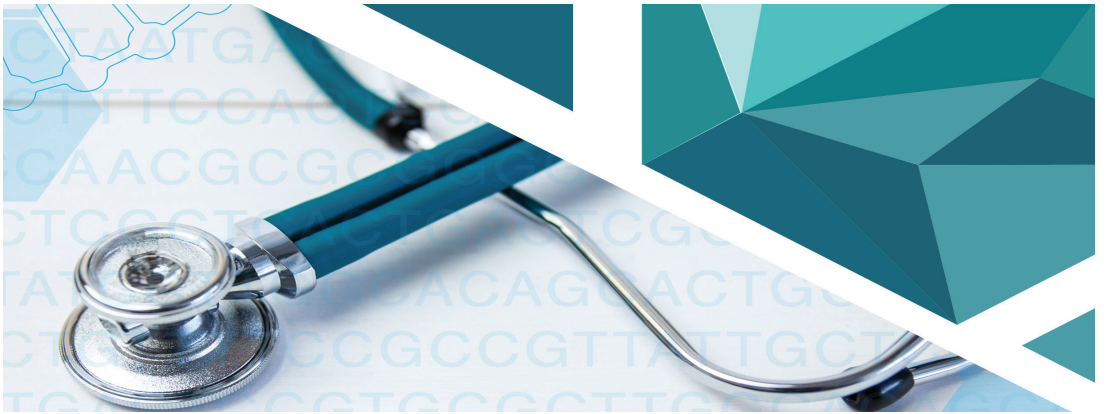
2019

المحافظة												الشهر
الجملة	الوسطى	الظاهرة	شمال الباطنة	جنوب الشرقية	جنوب الباطنة	شمال الباطنة	الداخلية	البريمي	مسندم	ظفار	مسقط	
523	4	10	21	18	20	47	22	21	4	95	261	يناير
437	1	4	11	13	18	37	23	12	3	83	232	فبراير
482	3	11	20	16	27	33	24	15	11	90	232	مارس
484	3	10	20	20	24	41	11	22	4	78	251	ابريل
539	3	9	23	15	17	38	23	14	5	88	304	مايو
543	2	7	20	18	24	44	25	22	4	80	297	يونيو
534	2	10	17	28	29	33	28	21	3	82	281	يوليو
559	2	6	19	18	29	58	32	19	3	76	297	اغسطس
597	4	10	16	24	28	43	26	16	3	87	340	سبتمبر
612	3	13	25	19	9	59	28	18	4	98	336	أكتوبر
487	4	6	15	29	34	44	28	10	2	80	235	نوفمبر
562	6	13	21	17	20	46	29	15	5	96	294	ديسمبر
6,359	37	109	228	235	279	523	299	205	51	1,033	3,360	الجملة

جدول رقم (17) : إجمالي المواليد الأحياء المسجلون في السلطنة حسب الشهر على مستوى المحافظات 2019

المحافظة												الشهر
الجملة	الوسطى	الظاهرة	شمال الباطنة	جنوب الشرقية	جنوب الباطنة	شمال الباطنة	الداخلية	البريمي	مسندم	ظفار	مسقط	
7,291	72	402	545	683	854	1,333	958	153	43	679	1,569	يناير
6,279	64	344	480	549	740	1,188	845	112	42	593	1,322	فبراير
7,244	79	382	533	613	809	1,323	1,006	153	65	655	1,626	مارس
6,647	65	359	490	554	800	1,200	846	154	66	625	1,488	ابريل
7,101	77	383	558	555	805	1,302	927	124	56	655	1,659	مايو
7,035	80	425	542	615	831	1,222	909	140	43	659	1,569	يونيو
7,598	92	362	560	662	897	1,386	1,011	139	47	672	1,770	يوليو
7,684	75	416	577	686	889	1,411	1,007	163	57	668	1,735	اغسطس
7,437	74	411	526	654	916	1,372	904	159	55	710	1,656	سبتمبر
7,681	85	414	561	646	916	1,424	1,000	160	63	719	1,693	أكتوبر
7,350	85	403	539	601	955	1,353	991	143	33	653	1,594	نوفمبر
7,472	89	387	554	621	922	1,415	964	142	48	684	1,646	ديسمبر
86,819	937	4,688	6,465	7,439	10,334	15,929	11,368	1,742	618	7,972	19,327	الجملة

الوفيات

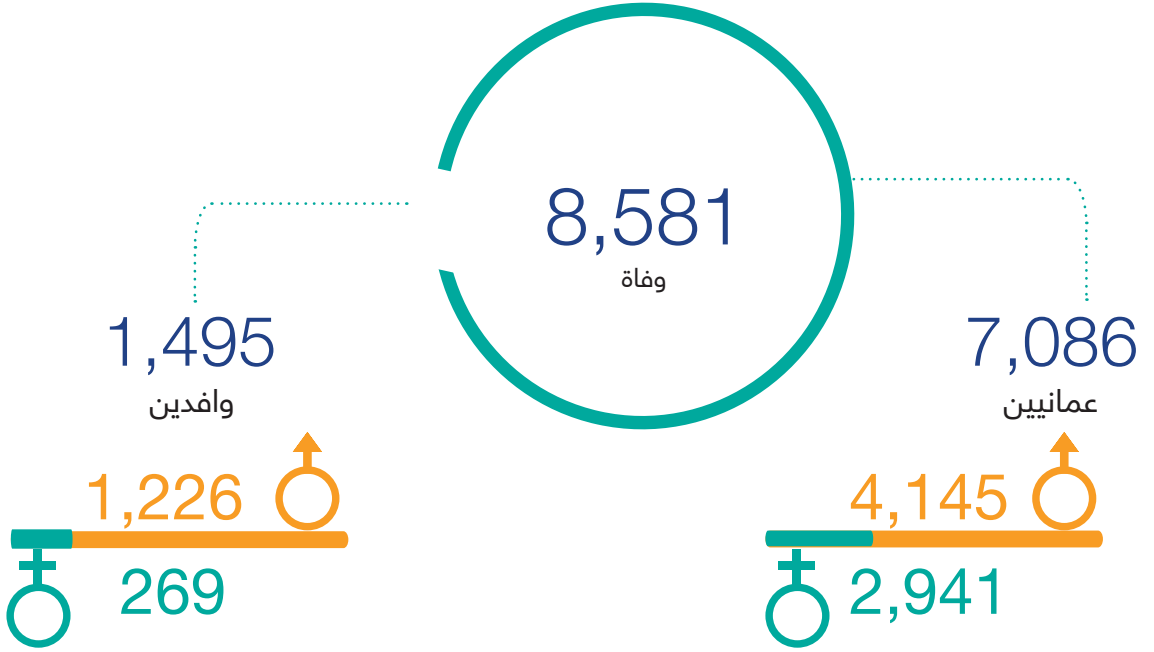


الفهرس

الوفيات حسب الجنس والجنسية بالسلطنة	26
الساعة السكانية للوفيات بالسلطنة	27
التغير العددي: فن: الوفيات حسب الجنسية	28
الوفيات حسب فئات السن	29
للوفيات حسب الأشهر	30
التوزيع النسبي للوفيات حسب المحافظات	31
الجدول الخاصة ببيانات الوفيات	32

الوفيات حسب الجنسية والجنس بالسلطنة

شكل (1:2): الوفيات حسب الجنسية والجنس



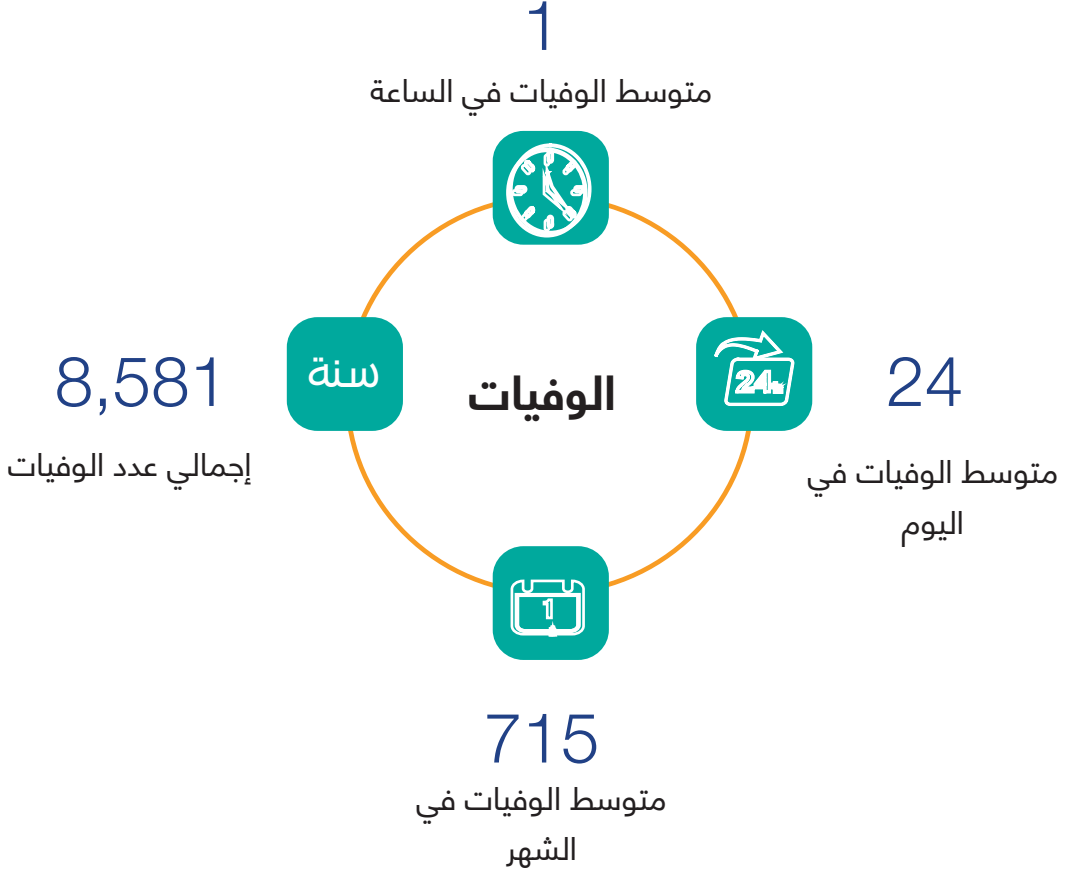
- انخفضت نسبة الوفيات بمقدار 4 % في عام 2019 عن ما كان عليه في عام 2018.
- شكل الذكور العمانيين من إجمالي الوفيات العمانيين 58.5 % ، كما شكلت نسبة ذكور الوافدين 82 % من إجمالي الوفيات الوافدين.
- شكلت الاناث نسبة 37 % من إجمالي الوفيات بالسلطنة

جدول رقم (1) الوفيات المسجلة حسب الجنس والجنسية ونسبة التغير 2018-2019

نسبة التغير	الجملة		نسبة التغير	وافد		نسبة التغير	عماني		الجنس
	2019	2018		2019	2018		2019	2018	
-4.07	5,371	5,599	-11.8	1,226	1,390	-1.52	4,145	4,209	ذكور
-5.03	3,210	3,380	-2.18	269	275	-5.28	2,941	3,105	اناث
-4.43	8,581	8,979	-10.21	1,495	1,665	-3.12	7,086	7,314	كلا الجنسين

الساعة السكانية للوفيات بالسلطنة

شكل (2:2): الساعة السكانية للوفيات بالسلطنة



- 955 حالة وفاة لدى المستشفيات التابعة لوزارة الصحة تعود للأمراض الجهاز الدوري ، من أصل 3,821 حالة وفاة .

التغير العددي في الوفيات حسب الجنسية

9.7 %

نسبة تغير الوفيات خلال الخمس سنوات الأخيرة (2015-2019)

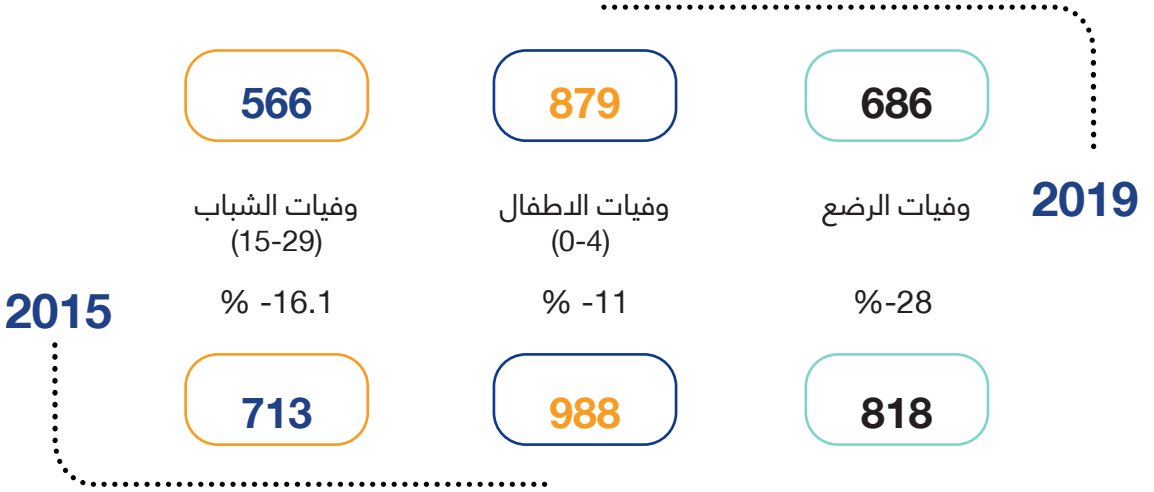
شكل (3:2): مقارنة لأعداد الوفيات خلال (2014-2019) حسب الجنسية

2015		2019
8,167	إجمالي فيات	8,581
6,832	وفيات العمانيين	7,086
1,335	وفيات الوافدين	1,495

- سجلت السلطنة أكبر انخفاض في إجمالي الوفيات بين عامي (2018-2019) بنسبة انخفاض 3 % بينما كان أعلى ارتفاع للوفيات بين عامي (2015-2016) بمعدل ارتفاع حوالي 8 %.
- سجل أعلى معدل انخفاض للوفيات الذكور بين عامي (2018-2019) بمعدل انخفاض 4 % . بينما سجل أعلى ارتفاع في الوفيات الذكور بين عامي (2015 - 2016) بنسبة 10 %.

الوفيات حسب فئات السن

شكل (4:2): معدل التغيير للوفيات حسب الفئات العمرية (2015-2019)



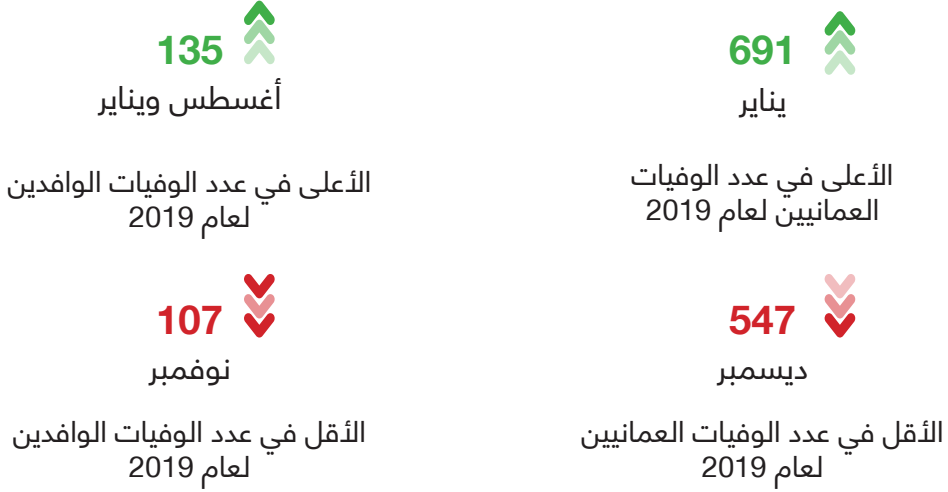
- 686 حالة وفاة للمواليد الرضع التي لاتتعدى أعمارهم السنة (< 1) في عام 2019، منخفضا عما كان عليه في عام 2018 بمقدار 76 حالة وفاة.
- مقدار التغيير في وفيات الأطفال ذو العمر أقل من 5 سنوات (0-4) هو -109 حالة وفاة مسجلة وبنسبة تغير 17.1 % خلال الفترة (2015-2019).
- انخفاض مقدار التغيير لحالات الوفاة في فئة الشباب (15-29) بحوالي 69 حالة وفاة عن العام السابق 2019



● حوالي 63 % من وفيات الرضع تحدث خلال الأسبوع الأول من العمر ، و79 % خلال الشهر الأول ، ويرجع ذلك لأسباب منها التشوهات والعيوب الخلقية وأسباب تعود لفترة الحمل .

الوفيات حسب الأشهر

شكل (5:2): الأعلى والأقل من حيث عدد الوفيات حسب الأشهر والجنسية

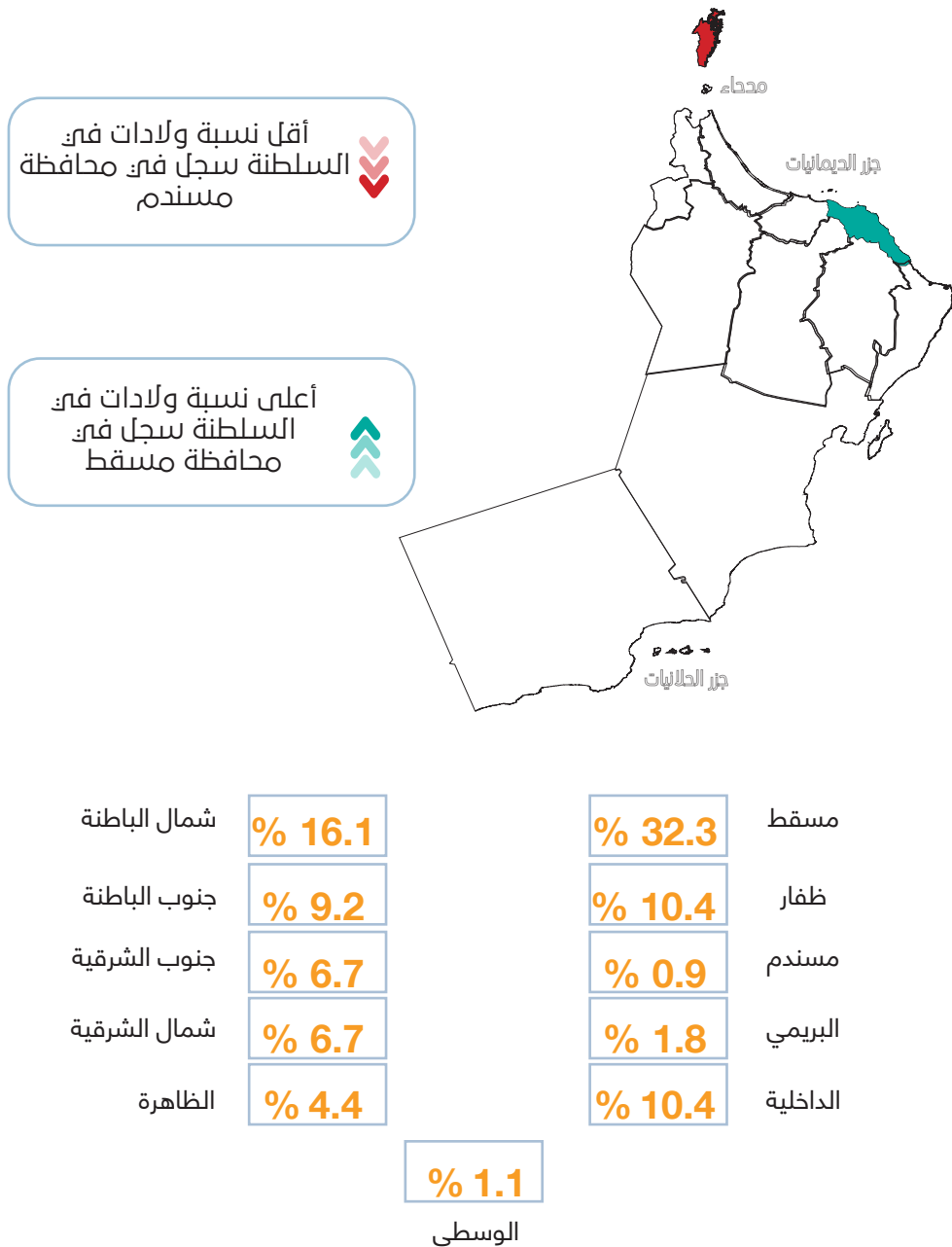


شكل (6:2): التوزيع العددي للوفيات حسب الأشهر



التوزيع النسبي للوفيات حسب المحافظات

شكل (7:2): التوزيع النسبي للوفيات حسب المحافظات



جدول رقم (2): الوفيات المسجلة حسب الجنسية والجنس على مستوى المحافظات

2019

الوفيات									المحافظات
الجملة			وافد			عماني			
كلا الجنسين	اناث	ذكور	كلا الجنسين	اناث	ذكور	كلا الجنسين	اناث	ذكور	
2,774	1,009	1,765	623	126	497	2,151	883	1,268	مسقط
893	305	588	270	55	215	623	250	373	ظفار
74	22	52	11	0	11	63	22	41	مسندم
157	48	109	44	7	37	113	41	72	البريمي
892	355	537	89	15	74	803	340	463	الداخلية
1,378	577	801	182	28	154	1,196	549	647	شمال الباطنة
790	279	511	93	15	78	697	264	433	جنوب الباطنة
578	218	360	47	5	42	531	213	318	جنوب الشرقية
578	231	347	56	8	48	522	223	299	شمال الشرقية
375	147	228	41	5	36	334	142	192	الظاهرة
92	19	73	39	5	34	53	14	39	الوسطى
8,581	3,210	5,371	1,495	269	1,226	7,086	2,941	4,145	الجملة

جدول رقم (3): الوفيات المسجلة حسب الجنسية والجنس في محافظة مسقط

2019

الوفيات									الولاية
الجملة			وافد			عماني			
كلا الجنسين	اناث	ذكور	كلا الجنسين	اناث	ذكور	كلا الجنسين	اناث	ذكور	
147	48	99	128	41	87	19	7	12	مسقط
568	163	405	148	17	131	420	146	274	مطرح
59	21	38	21	4	17	38	17	21	العامرات
1,056	414	642	182	26	156	874	388	486	بوشر
881	341	540	138	37	101	743	304	439	السيب
63	22	41	6	1	5	57	21	36	قريات
2,774	1,009	1,765	623	126	497	2,151	883	1,268	الجملة

جدول رقم (4): الوفيات المسجلة حسب الجنسية والجنس في محافظة ظفار

2019

الوفيات									الولاية
الجملة			وافد			عماني			
كلا الجنسين	اناث	ذكور	كلا الجنسين	اناث	ذكور	كلا الجنسين	اناث	ذكور	
785	275	510	256	52	204	529	223	306	صلالة
14	4	10	0	0	0	14	4	10	طاققة
27	9	18	3	0	3	24	9	15	مرباط
9	1	8	0	0	0	9	1	8	رخيوت
20	8	12	8	3	5	12	5	7	ثمريت
6	1	5	0	0	0	6	1	5	ضلكوت
14	5	9	3	0	3	11	5	6	المزيونة
0	0	0	0	0	0	0	0	0	مقشن
7	1	6	0	0	0	7	1	6	شليم وجزر الحدنيتات
11	1	10	0	0	0	11	1	10	سرح
893	305	588	270	55	215	623	250	373	الجملة

جدول رقم (5): الوفيات المسجلة حسب الجنسية والجنس في محافظة مسندم

2019

الوفيات									الولاية
الجملة			وافد			عماني			
كلا الجنسين	اناث	ذكور	كلا الجنسين	اناث	ذكور	كلا الجنسين	اناث	ذكور	
50	14	36	8	0	8	42	14	28	خصب
14	5	9	3	0	3	11	5	6	دبا
4	1	3	0	0	0	4	1	3	بضا
6	2	4	0	0	0	6	2	4	مدحاء
74	22	52	11	0	11	63	22	41	الجملة

جدول رقم (6): الوفيات المسجلة حسب الجنسية والجنس في محافظة البريمي

2019

الوفيات									الولاية
الجملة			وافد			عماني			
كلا الجنسين	اناث	ذكور	كلا الجنسين	اناث	ذكور	كلا الجنسين	اناث	ذكور	
143	44	99	43	7	36	100	37	63	البريمي
14	4	10	1	0	1	13	4	9	محضة
0	0	0	0	0	0	0	0	0	السنية
157	48	109	44	7	37	113	41	72	الجملة

جدول رقم (7): الوفيات المسجلة حسب الجنسية والجنس في محافظة الداخلية

2019

الوفيات									الولاية
الجملة			وافد			عماني			
كلا الجنسين	اناث	ذكور	كلا الجنسين	اناث	ذكور	كلا الجنسين	اناث	ذكور	
423	196	227	28	6	22	395	190	205	نزوى
125	39	86	14	0	14	111	39	72	بهلاء
15	2	13	4	0	4	11	2	9	منح
26	6	20	0	0	0	26	6	20	الحمراء
39	15	24	9	3	6	30	12	18	ادم
73	23	50	10	3	7	63	20	43	ازكي
153	55	98	18	0	18	135	55	80	سمائل
38	19	19	6	3	3	32	16	16	بدبد
892	355	537	89	15	74	803	340	463	الجملة

جدول رقم (8): الوفيات المسجلة حسب الجنسية والجنس في محافظة شمال الباطنة
2019

الوفيات									الولاية
الجملة			وافد			عماني			
كلا الجنسين	اناث	ذكور	كلا الجنسين	اناث	ذكور	كلا الجنسين	اناث	ذكور	
783	340	443	66	14	52	717	326	391	صحار
83	33	50	11	0	11	72	33	39	شناص
53	22	31	13	0	13	40	22	18	لوى
158	70	88	35	8	27	123	62	61	صحم
117	49	68	12	3	9	105	46	59	الخابورة
184	63	121	45	3	42	139	60	79	السويق
1,378	577	801	182	28	154	1,196	549	647	الجملة

جدول رقم (9): الوفيات المسجلة حسب الجنسية والجنس في محافظة جنوب الباطنة

2019

الوفيات									الولاية
الجملة			وافد			عماني			
كلا الجنسين	اناث	ذكور	كلا الجنسين	اناث	ذكور	كلا الجنسين	اناث	ذكور	
457	179	278	17	6	11	440	173	267	الريستاق
23	6	17	3	0	3	20	6	14	العوابي
46	7	39	7	0	7	39	7	32	نخل
24	11	13	3	0	3	21	11	10	وادي المعاول
132	39	93	42	7	35	90	32	58	بركاء
108	37	71	21	2	19	87	35	52	المصنعة
790	279	511	93	15	78	697	264	433	الجملة

جدول رقم (10): الوفيات المسجلة حسب الجنسية والجنس في محافظة جنوب الشرقية

2019

الوفيات									الولاية
الجملة			وافد			عماني			
كلا الجنسين	اناث	ذكور	كلا الجنسين	اناث	ذكور	كلا الجنسين	اناث	ذكور	
302	123	179	20	3	17	282	120	162	صور
30	11	19	4	1	3	26	10	16	الكامل والوافي
81	32	49	5	0	5	76	32	44	جعلان بني بوحسن
140	47	93	10	1	9	130	46	84	جعلان بني بوعلي
25	5	20	8	0	8	17	5	12	مصيرة
578	218	360	47	5	42	531	213	318	الجملة

جدول رقم (11): الوفيات المسجلة حسب الجنسية والجنس في محافظة شمال الشرقية

2019

الوفيات									الولاية
الجملة			وافد			عماني			
كلا الجنسين	اناث	ذكور	كلا الجنسين	اناث	ذكور	كلا الجنسين	اناث	ذكور	
275	132	143	27	6	21	248	126	122	ابراء
196	64	132	18	0	18	178	64	114	المضيبي
38	14	24	6	2	4	32	12	20	بديعة
13	1	12	3	0	3	10	1	9	القابل
14	4	10	1	0	1	13	4	9	وادي بني خالد
42	16	26	1	0	1	41	16	25	دماء والطائيين
578	231	347	56	8	48	522	223	299	الجملة

جدول رقم (12): الوفيات المسجلة حسب الجنسية والجنس في محافظة الظاهرة

2019

الوفيات									الولاية
الجملة			وافد			عماني			
كلا الجنسين	اناث	ذكور	كلا الجنسين	اناث	ذكور	كلا الجنسين	اناث	ذكور	
311	127	184	34	5	29	277	122	155	عبري
34	9	25	3	0	3	31	9	22	ينقل
30	11	19	4	0	4	26	11	15	ضنك
375	147	228	41	5	36	334	142	192	الجملة

جدول رقم (13): الوفيات المسجلة حسب الجنسية والجنس في محافظة الوسطى

2019

الوفيات									الولاية
الجملة			وافد			عماني			
كلا الجنسين	اناث	ذكور	كلا الجنسين	اناث	ذكور	كلا الجنسين	اناث	ذكور	
29	8	21	15	5	10	14	3	11	هيما
27	4	23	5	0	5	22	4	18	محوت
23	3	20	12	0	12	11	3	8	الدقم
13	4	9	7	0	7	6	4	2	الجازر
92	19	73	39	5	34	53	14	39	الجملة

جدول رقم (14): الوفيات المسجلة حسب الشهر على مستوى المحافظات (العمانيين)

2019

المحافظة												الشهر
الجملة	الوسطى	الظاهرة	شمال الباطنة	جنوب الشرقية	جنوب الباطنة	شمال الباطنة	الداخلية	البريمي	مسندم	ظفار	مسقط	
691	8	28	63	72	78	97	76	9	8	54	198	يناير
555	6	18	42	45	52	113	65	5	5	32	172	فبراير
628	7	36	43	48	65	88	67	11	8	60	195	مارس
583	3	40	37	39	55	112	50	12	4	41	190	ابريل
572	3	26	44	55	55	95	54	11	4	56	169	مايو
551	1	33	51	30	60	81	59	8	7	36	185	يونيو
586	5	19	34	41	46	104	84	13	4	55	181	يوليو
639	1	35	38	41	63	91	86	7	8	79	190	اغسطس
611	7	28	40	43	47	107	61	6	6	77	189	سبتمبر
557	0	15	40	39	49	97	59	9	2	50	197	أكتوبر
566	4	26	42	35	62	102	62	13	1	50	169	نوفمبر
547	8	30	48	43	65	109	80	9	6	33	116	ديسمبر
7,086	53	334	522	531	697	1,196	803	113	63	623	2,151	الجملة

جدول رقم (15): الوفيات المسجلة حسب الشهر على مستوى المحافظات (الوافدين)

2019

المحافظة												الشهر
الجملة	الوسطى	الظاهرة	شمال الباطنة	جنوب الشرقية	جنوب الباطنة	شمال الباطنة	الداخلية	البريمي	مسندم	ظفار	مسقط	
135	2	3	3	4	9	12	10	7	0	23	62	يناير
129	2	1	7	4	6	18	10	2	1	19	59	فبراير
129	2	4	4	3	14	15	7	2	1	21	56	مارس
128	2	3	4	4	7	19	8	5	0	23	53	ابريل
130	5	4	5	3	13	23	5	5	0	18	49	مايو
126	5	4	3	4	11	17	8	2	1	22	49	يونيو
113	5	4	4	4	4	11	9	3	1	17	51	يوليو
135	5	3	3	5	8	23	4	2	1	20	61	اغسطس
112	2	7	7	4	6	9	3	5	2	24	43	سبتمبر
122	2	1	4	5	4	9	7	3	1	27	59	أكتوبر
107	2	3	5	4	7	12	10	4	1	20	39	نوفمبر
129	5	4	7	3	4	14	8	4	2	36	42	ديسمبر
1,495	39	41	56	47	93	182	89	44	11	270	623	الجملة

جدول رقم (16) : الوفيات المسجلة حسب فئات السن على مستوى المحافظات (للعمانيين)
2019

المحافظة												الشهر
الجملة	الوسطى	الظاهرة	شمال الباطنة	جنوب الشرقية	جنوب الباطنة	شمال الباطنة	الداخلية	البريمي	مسندم	ظفار	مسقط	
824	2	43	82	86	84	120	82	21	1	89	214	4-0
83	0	3	10	7	10	11	9	2	0	4	27	9-5
64	2	2	9	5	1	11	10	1	0	8	15	14-10
92	2	6	9	8	8	13	17	1	0	4	24	19-15
125	2	6	9	10	14	19	15	3	0	9	38	24-20
158	7	5	7	6	13	32	17	5	2	12	52	29-25
187	7	9	10	11	12	27	29	3	0	14	65	34-30
194	2	4	11	10	14	23	23	7	1	21	78	39-35
199	3	6	11	7	17	28	22	8	2	20	75	44-40
186	1	6	19	12	17	24	14	2	1	21	69	49-45
236	6	15	12	10	21	30	22	3	0	24	93	54-50
370	4	11	20	15	23	46	45	6	5	39	156	59-55
519	2	10	36	38	45	83	47	4	6	57	191	64-60
3,849	13	208	277	306	418	729	451	47	45	301	1,054	65+
7,086	53	334	522	531	697	1,196	803	113	63	623	2,151	الجملة

جدول رقم (17) : الوفيات المسجلة حسب فئات السن على مستوى المحافظات (للوافدين)
2019

المحافظة												الشهر
الجملة	الوسطى	الظاهرة	شمال الباطنة	جنوب الشرقية	جنوب الباطنة	شمال الباطنة	الداخلية	البريمي	مسندم	ظفار	مسقط	
55	1	1	1	3	1	1	2	1	0	23	21	4-0
12	0	0	0	0	0	0	3	0	0	4	5	9-5
7	0	0	0	0	0	1	1	0	0	2	3	14-10
8	0	0	0	0	0	0	0	0	0	2	6	19-15
62	1	0	2	4	4	11	5	5	0	10	20	24-20
121	5	9	4	7	11	16	8	1	0	25	35	29-25
138	10	2	7	3	8	22	8	0	1	27	50	34-30
170	8	8	9	4	11	26	12	4	2	28	58	39-35
163	6	5	7	9	11	23	17	7	1	26	51	44-40
173	0	3	8	8	15	22	13	7	1	16	80	49-45
144	1	5	8	3	9	18	8	7	1	25	59	54-50
129	4	4	6	4	11	14	5	2	2	17	60	59-55
115	2	0	2	2	5	14	3	5	2	22	58	64-60
198	1	4	2	0	7	14	4	5	1	43	117	65+
1,495	39	41	56	47	93	182	89	44	11	270	623	الجملة