

المركز الوطني  
للإحصاء  
والمعلومات

تعزيز المعرفة

سلطنة عُمان



# إحصاءات الإسكان

العدد العاشر 2020

بيانات 2019

# إحصاءات الإسكان

العدد العاشر 2020  
بيانات 2019



# جدول المحتويات

الصفحة	المحتويات
5	المقدمة
7	المفاهيم والتعاريف
11	عدد قطع الأراضي المخططة والممنوحة حسب المحافظات
12	عدد قطع الأراضي المخططة والممنوحة والمسجلة لأول مرة حسب المحافظات والولايات 2019
16	عدد قطع الأراضي المخططة حسب المحافظات والشهر 2019
17	عدد قطع الأراضي المخططة حسب المحافظات ونوع الإستخدام 2019
18	عدد قطع الأراضي الممنوحة حسب المحافظات والشهر 2019
19	عدد قطع الأراضي الممنوحة حسب المحافظات ونوع الإستخدام 2019
20	عدد قطع الأراضي المسجلة لأول مرة حسب المحافظات والشهر 2019
21	عدد قطع الأراضي المسجلة لأول مرة حسب المحافظات ونوع الإستخدام 2019
22	تملك مواطني دول مجلس التعاون الخليجي للعقارات حسب المحافظات ونوع الإستخدام 2019
25	تملك مواطني دول مجلس التعاون الخليجي للعقارات حسب المحافظات ونوع الإستخدام (تراكمي) 2006 - 2019
27	عدد القروض السكنية المقدمة من شركة تنمية نفط عمان وبنك الاسكان العماني ووزارة الدفاع والمبالغ المرتبطة بها بالريال العماني حسب الشهر 2019
28	عدد الأسر المستفيدة من المساعدات السكنية والمبالغ المرتبطة بها بالريال العماني حسب المحافظات و الشهر 2019

## مقدمة

يسر المركز الوطني للإحصاء والمعلومات ، ضمن سعيه إلى تطوير الإحصاءات الإدارية وبهدف تعزيز إصدارات المركز الإحصائية وتوسيع قاعدة البيانات والمعلومات ، إصدار مجموعة من النشرات الإحصائية التخصصية وذلك من أجل تقديمها وإتاحتها لكافة المستخدمين من جهة وإبراز مختلف البيانات الإحصائية المتوفرة لدى الجهات الحكومية من جهة أخرى ، وتعد هذه النشرة التي بين أيدينا والتي تختص بإحصاءات الإسكان واحدة من تلك النشرات.

حيث تتضمن جداول بعدد قطع الأراضي المخططة حسب المحافظات والولاية ، عدد قطع الأراضي المخططة حسب نوع الاستخدام والمحافظات ، عدد الأسر المستفيدة من القروض السكنية والمبالغ المرتبطة بها بالريال العماني حسب المحافظات وغيرها من البيانات المتعلقة بالإحصاءات المذكورة.

وقد كان لتعاون الجهة المسؤولة عن هذه البيانات والتي قامت مشكورة بتوفيرها الدور الأكبر في ظهور هذه النشرة بالشكل المطلوب وفي الوقت المحدد ولها الشكر الجزيل كما نتوجه بالشكر لكل من ساهم في إعداد وتجهيز هذه النشرة.

نسأل الله العلي القدير أن يوفقنا جميعا لخدمة هذا الوطن العزيز في ظل القيادة الحكيمة لحضرة صاحب الجلالة السلطان هيثم بن طارق المعظم حفظه الله ورعاه.

## المفاهيم والتعاريف

<p>مساحة من الأرض محددة بواسطة علائم تقع ضمن مخطط يتكون من عدة أراضي لها نفس الاستخدام (عادة) كالاستعمال السكني ، السكني تجاري ، التجاري ، الصناعي ، الزراعي ، والحكومي ، وهي خاضعة لمعايير التخطيط العمراني.</p>	<p>قطع الأراضي المخططة</p>
<p>الأراضي التي تمنح للمواطنين بمختلف الاستعمالات (السكني ، السكني تجاري ، التجاري ، الصناعي ، الزراعي ، الحكومي) حسب النظم المعمول بها في نظام استحقاق الأراضي.</p>	<p>قطع الأراضي الممنوحة</p>
<p>الأراضي التي صدرت لها ملكية لأول مرة والتي لم تمنح من قبل.</p>	<p>قطع الأراضي المسجلة لأول مرة</p>
<p>قروض ميسرة تمنح لذوي الدخل المحدود بدون فوائد لا تتجاوز قيمتها (20) عشرين ألف ريال عُماني ، حتى تتمكن هذه الأسر من بناء مساكن مناسبة في مناطق سكنها الحالية وأماكن مزاوله أنشطتها الاقتصادية المعتادة مقابل دفع أقساط شهرية ميسرة لا تتجاوز فيها (25%) من دخل المقترض. ويشترط من طالب القرض أن لا يقل دخله الشهري عن (301) ريال عُماني ولا يتجاوز (400) أربعمئة ريال عُماني عند تسجيل الطلب ، وألا يجاوز إجمالي الدخل الشهري لطالب القرض مبلغ (500) ريال عُماني عند الحصول على الموافقة وفي حالة عمل الزوجة يجب ألا يجاوز إجمالي دخلهما مع (600) ريال عُماني.</p>	<p>القروض السكنية</p>

<p>مساعدة تمنح لأسر ذوي الدخل المحدود وأسر الضمان الاجتماعي التي تخضع لقانون الضمان الاجتماعي وأسرة ذوي الدخل المحدود ، حيث تمنح تلك المساعدة لترميم أو بناء مسكن جديد أو إضافة على المنزل الذي يمتلكه طالب المساعدة وبقيمة مالية لا تتجاوز (= /20، 000) عشرين ألف ريال عماني لا تسترد. ويشترط من طالب المساعدة السكنية عند تقديمه للطلب ووصول دوره ألا يجاوز إجمالي دخله الشهري مبلغ قدره (300) ثلاثمائة ريال عماني وألا يتجاوز (400) أربعمائة ريال عماني لطالب المساعدة ممن تجاوز عمره ستين سنة.</p>	<p>المساعدات السكنية</p>
<p>عند تخطيط قطع الأراضي يتم تصنيف قطعة الأرض حسب نوع الاستخدام لتلك القطعة وذلك كما يلي:</p> <p>(أ) سكني : قطعة أرض يتم الانتفاع بها للسكن فقط (بناء منزل).</p> <p>(ب) تجاري: قطعة أرض يتم الانتفاع بها للأعمال التجارية (محل ، مجمع تجاري).</p> <p>(ج) سكني تجاري: قطعة أرض يتم الانتفاع بها للسكن والأعمال التجارية.</p> <p>(د) صناعي : قطعة أرض يتم الانتفاع بها للأعمال الصناعية كإقامة المصانع والورش.</p> <p>(هـ) زراعي : قطعة أرض يتم الانتفاع بها لإقامة المشاريع الزراعية.</p> <p>(و) حكومي : قطعة أرض يتم الانتفاع بها لإقامة بعض المرافق الاجتماعية الترفيهية ، التعليمية ، الدينية ، الصحية ، السياحية ..... أخرى</p>	<p>نوع الاستخدام لقطعة الأرض:</p>



# جداول النشرة

جدول رقم (1) : عدد قطع الأراضي المخططة والممنوحة حسب المحافظات

نسبة التغيير (%)	الممنوحة		نسبة التغيير (%)	المخططة		المحافظات
	2019	2018		2019	2018	
27	3,788	2,987	529	3,903	621	مسقط
39-	1,072	1,749	160	12,006	4,614	ظفار
2,032	1,279	60	79-	358	1,718	مسندم
203	1,727	570	70-	728	2,447	البريمي
3-	8,226	8,441	108	17,944	8,619	الداخلية
13	2,312	2,044	54-	2,500	5,389	شمال الباطنة
26	4,428	3,521	294	10,675	2,709	جنوب الباطنة
7	2,765	2,583	80-	775	3,860	جنوب الشرقية
31-	3,634	5,276	59-	2,680	6,580	شمال الشرقية
71-	1,696	5,819	65-	2,682	7,557	الظاهرة
4	884	853	33-	1,162	1,738	الوسطى
6.2-	31,811	33,903	21	55,413	45,852	الجملة

## حقيقة

**6.2%** نسبة **الانخفاض** في إجمالي عدد

**قطع الأراضي الممنوحة** في السلطنة

خلال عام 2019 حيث بلغت نحو 31,811 ألف قطعة

مقارنه بنحو 33,903 ألف قطعة خلال عام 2018

## حقيقة

**21%** نسبة **ارتفاع** في إجمالي عدد

**قطع الأراضي المخططة** في السلطنة

خلال عام 2019 حيث بلغت نحو 55,413 ألف

قطعة مقارنه بنحو 45,852 ألف قطعة خلال عام

2018



جدول رقم (2) : عدد قطع الأراضي المخططة والممنوحة والمسجلة لأول مرة حسب المحافظات والولايات  
2019

المسجلة لأول مرة	الممنوحة	المخططة	المحافظات / الولايات
<b>عدد</b>			
5,252	3,788	3,903	<b>مسقط</b>
161	21	0	مسقط
23	7	0	مطرح
1,760	1,480	177	العامرات
393	172	42	بوشر
1,225	677	3,400	السيب
1,690	1,431	284	قريات
<b>1,162</b>	<b>1,072</b>	<b>12,006</b>	<b>ظفار</b>
663	654	4,864	صلالة
153	97	352	طاقية
141	66	5,091	مرباط
0	0	0	رخيوت
98	172	897	ثمريت
3	0	1	ضلكوت
52	35	480	المزيونة
1	6	205	مقشن
20	30	4	ثليم وجزر الحلايبات
31	12	112	سـدح

تابع جدول رقم (2) : عدد قطع الأراضي المخططة والممنوحة والمسجلة لأول مرة حسب المحافظات والولايات  
2019

المحافظة / الولايات	المخططة	الممنوحة	المسجلة لأول مرة
عدد			
مسندم	358	1,279	1,711
خصب	251	752	1,028
دبا	6	193	335
بخاء	11	179	177
مدحاء	90	155	171
<b>البريمي</b>	<b>728</b>	<b>1,727</b>	<b>2,137</b>
البريمي	16	1,004	1,479
محضة	0	705	638
السنينة	712	18	20
<b>الداخلية</b>	<b>17,944</b>	<b>8,226</b>	<b>11,284</b>
نزوى	231	3,176	4,443
بهلاء	11,688	2,024	2,398
منح	2,508	1,497	1,131
الحمراء	1,492	342	787
أدم	11	69	241
ازكي	573	424	731
سمائل	928	483	1,060
بدبد	513	211	493

تابع جدول رقم (2) : عدد قطع الأراضي المخططة والممنوحة والمسجلة لأول مرة حسب المحافظات والولايات  
2019

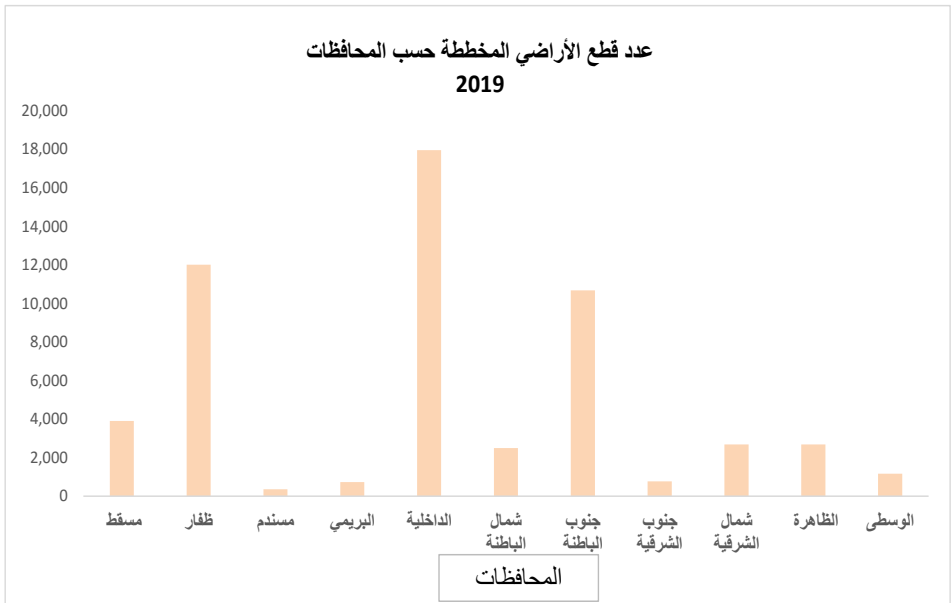
المسجلة لأول مرة	الممنوحة	المخططة	المحافظات / الولايات
عدد			
12,659	2,312	2,500	شمال الباطنة
3,481	987	586	صحار
2,022	101	119	شनाव
890	271	459	لوى
2,337	227	1,129	صحم
1,102	398	202	الخابورة
2,827	328	5	السويق
9,105	4,428	10,675	جنوب الباطنة
2,341	1,570	4,732	الرسنق
263	75	732	العوابى
697	558	1,846	نخل
494	186	1,029	وادي المعاول
3,736	1,138	1,329	بركاء
1,574	901	1,007	المصنعة

تابع جدول رقم (2) : عدد قطع الأراضي المخططة والممنوحة والمسجلة لأول مرة حسب المحافظات والولايات  
2019

المسجلة لأول مرة	الممنوحة	المخططة	المحافظات / الولايات
عدد			
4,064	2,765	775	جنوب الشرقية
1,721	1,299	172	صور
363	185	187	الكامل والوافي
355	134	305	جعلان بني بو حسن
1,528	1,067	111	جعلان بني بو علي
97	80	0	مصيرة
5,665	3,634	2,680	شمال الشرقية
870	106	360	ابراء
2,221	1,442	692	المضيبي
1,082	968	96	بدية
701	495	1,203	القابل
128	58	41	وادي بني خالد
663	565	288	دماء والطائيين
4,303	1,696	2,682	الظاهرة
2,493	327	1,302	عبري
603	584	587	ينقل
1,207	785	793	ضنك
734	884	1,162	الوسطى
124	95	38	هيما
195	471	398	محوت
337	235	72	النقم
78	83	654	الجازر
58,076	31,811	55,413	الجملة

جدول رقم (3) : عدد قطع الأراضي المخططة حسب المحافظات والشهر  
2019

الشهر	المحافظات											
	مسقط	ظفار	مسندم	البريمي	الداخلية	شمال الباطنة	جنوب الباطنة	جنوب الشرقية	شمال الشرقية	الظاهرة	الوسطى	الجملة
	عدد											
يناير	0	97	66	0	107	111	897	8	44	131	16	1,477
فبراير	0	52	0	712	11	65	849	0	69	17	47	1,822
مارس	0	58	11	0	24	56	347	85	0	62	4	647
أبريل	42	2,075	0	0	130	48	293	0	0	0	6	2,594
مايو	0	71	0	1	40	1,149	253	0	263	33	302	2,112
يونيو	0	10	0	0	9,139	11	112	0	0	23	47	9,342
يوليو	0	15	0	0	200	94	83	0	0	0	12	404
أغسطس	0	10	0	0	28	45	218	0	0	12	18	331
سبتمبر	0	8	0	0	0	124	95	5	0	0	62	294
أكتوبر	0	85	0	0	97	159	73	0	0	113	59	586
نوفمبر	0	894	24	15	101	96	2,274	0	18	18	62	3,502
ديسمبر	3,861	8,631	257	0	8,067	542	5,181	677	2,286	2,273	527	32,302
الجملة	3,903	12,006	358	728	17,944	2,500	10,675	775	2,680	2,682	1,162	55,413



جدول رقم (4) : عدد قطع الأراضي المخططة حسب المحافظات ونوع الإستخدام  
2019

المحافظات	نوع الإستخدام					
	سكني	تجاري	سكني تجاري	صناعي	زراعي	حكومي
	عدد					
مسقط	2,886	85	230	163	0	539
ظفار	8,309	382	865	192	152	2,106
مسندم	263	17	0	0	0	78
البريمي	588	18	24	0	0	98
الداخلية	14,304	427	541	70	5	2,597
شمال الباطنة	1,817	31	14	136	1	501
جنوب الباطنة	7,868	213	346	400	158	1,690
جنوب الشرقية	536	13	18	0	49	159
شمال الشرقية	2,210	47	0	8	1	414
الظاهرة	2,105	40	59	0	15	463
الوسطى	426	65	40	28	2	601
الجملة	41,312	1,338	2,137	997	383	9,246

## حقيقة

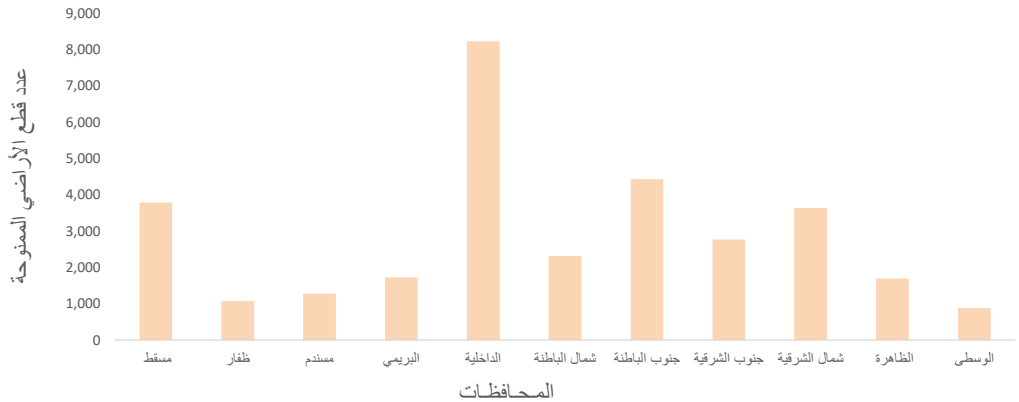
الأراضي السكنية سجلت أعلى نسبة من إجمالي الأراضي المخططة حسب نوع الاستخدام حيث بلغت نسبتها ( 74.6% ) بينما سجلت الأراضي الزراعية أقل نسبة بنسبة ( 0.7% ).



جدول رقم (5) : عدد قطع الأراضي الممنوحة حسب المحافظات والشهر  
2019

المحافظات												الشهر
الجملة	الوسطى	الظاهرة	شمال الشرقية	جنوب الشرقية	جنوب الباطنة	شمال الباطنة	الداخلية	البريمي	مسندم	ظفار	مسقط	
عدد												
3,332	88	55	233	425	146	138	946	628	118	67	488	يناير
2,537	50	79	467	303	187	186	475	215	159	46	370	فبراير
3,015	46	29	417	357	467	150	848	17	164	200	320	مارس
3,339	123	32	410	215	694	136	777	299	150	78	425	ابريل
2,314	28	30	413	217	419	176	537	174	79	42	199	مايو
2,071	31	40	436	151	272	127	544	19	60	30	361	يونيو
2,229	18	156	61	161	329	194	758	48	142	45	317	يوليو
1,560	46	214	137	123	82	106	525	37	86	22	182	اغسطس
2,448	77	171	174	213	93	154	786	142	89	118	431	سبتمبر
3,360	343	243	215	179	675	204	885	66	122	22	406	اكتوبر
2,412	8	173	504	242	584	313	338	62	64	25	99	نوفمبر
3,194	26	474	167	179	480	428	807	20	46	377	190	ديسمبر
<b>31,811</b>	<b>884</b>	<b>1,696</b>	<b>3,634</b>	<b>2,765</b>	<b>4,428</b>	<b>2,312</b>	<b>8,226</b>	<b>1,727</b>	<b>1,279</b>	<b>1,072</b>	<b>3,788</b>	<b>الجملة</b>

عدد قطع الأراضي الممنوحة حسب المحافظات  
2019



جدول رقم (6) : عدد قطع الأراضي الممنوحة حسب المحافظات ونوع الإستخدام  
2019

الجملة	نوع الإستخدام							المحافظات
	حكومي	سياحي	زراعي	صناعي	سكني تجاري	تجاري	سكني	
عدد								
3,788	160	0	1	20	204	9	3,394	مسقط
1,072	152	0	0	106	13	49	752	ظفار
1,279	47	0	0	18	40	0	1,174	مسندم
1,727	124	0	7	24	167	36	1,369	البريمي
8,226	354	0	3	18	66	18	7,767	الداخلية
2,312	322	0	3	17	9	5	1,956	شمال الباطنة
4,428	500	0	1	56	109	133	3,629	جنوب الباطنة
2,765	127	0	0	61	62	16	2,499	جنوب الشرقية
3,634	240	0	1	11	33	21	3,328	شمال الشرقية
1,696	206	0	0	7	39	12	1,432	الظاهرة
884	57	0	2	10	14	2	799	الوسطى
31,811	2,289	0	18	348	756	301	28,099	الجملة



جدول رقم (7) : عدد قطع الأراضي المسجلة لأول مرة حسب المحافظات والشهر  
2019

المحافظات												الشهر
الجملة	الوسطى	الظاهرة	شمال الشرقية	جنوب الشرقية	جنوب الباطنة	شمال الباطنة	الداخلية	البريمي	مسندم	ظفار	مسقط	
عدد												
5,880	107	395	529	511	774	1,240	1,322	288	99	125	490	يناير
5,208	69	402	448	426	659	1,111	960	430	146	92	465	فبراير
6,570	65	336	608	477	994	1,775	1,114	365	218	148	470	مارس
5,489	36	438	631	434	731	1,454	685	205	322	133	420	ابريل
4,940	42	273	567	307	901	974	1,074	190	118	93	401	مايو
4,131	86	195	535	298	830	624	755	156	107	78	467	يونيو
4,630	70	291	402	275	722	1,045	987	137	186	71	444	يوليو
2,893	63	254	298	154	425	507	687	62	98	68	277	اغسطس
4,468	80	458	420	328	507	985	926	88	104	91	481	سبتمبر
4,666	67	412	328	304	690	831	1,028	94	150	91	671	اكتوبر
3,999	17	394	447	261	685	898	786	40	81	47	343	نوفمبر
5,202	32	455	452	289	1,187	1,215	960	82	82	125	323	ديسمبر
58,076	734	4,303	5,665	4,064	9,105	12,659	11,284	2,137	1,711	1,162	5,252	الجملة

## حقيقة

مارس يتصدر النسبة الأعلى لتوزيع عدد الاراضي المسجلة لأول مرة بنسبة (11.3%)

بينما شهر أغسطس يسجل الأقل بنسبة ( 5.0% )

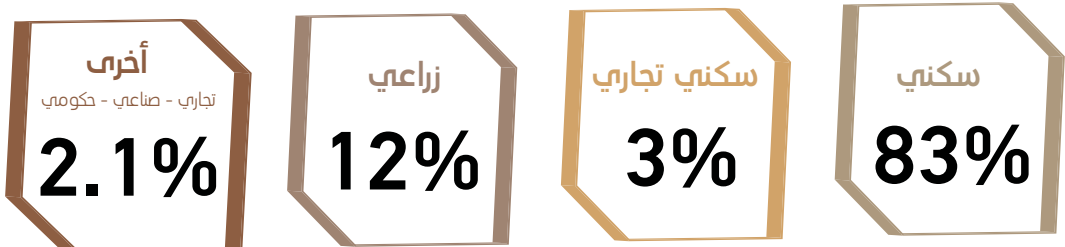
جدول رقم (8) : عدد قطع الأراضي المسجلة لأول مرة حسب المحافظات ونوع الإستخدام  
2019

المحافظات	نوع الاستخدام					
	سكني	سكني تجاري	تجاري	صناعي	زراعي	حكومي (1)
الجملة	عدد					
مسقط	4,621	259	19	53	297	3
ظفار	819	99	150	54	33	7
مسندم	1,539	41	1	17	113	0
البريمي	1,847	127	31	15	103	14
الداخلية	9,600	146	50	36	1,439	13
شمال الباطنة	10,841	248	52	130	1,346	42
جنوب الباطنة	7,307	258	69	87	1,373	11
جنوب الشرقية	3,660	105	38	43	209	9
شمال الشرقية	4,611	71	56	69	848	10
الظاهرة	2,809	102	75	47	1,266	4
الوسطى	656	46	15	17	0	0
الجملة	48,310	1,502	556	568	7,027	113

ملاحظة :-

1- حكومي يشمل على (مسجد ، مدرسة والإستعمالات الحكومية الأخرى )

التوزيع النسبي لعدد قطع الاراضي المسجلة لأول مرة حسب نوع الاستخدام



جدول رقم (9) : تملك مواطني دول مجلس التعاون الخليجي للعقارات حسب المحافظات ونوع الاستخدام

2019

الدولة						نوع الاستخدام	المحافظات
الجملة	البحرين	قطر	الكويت	السعودية	الامارات		
عدد							
37	4	6	16	0	11	سكني	مسقط
0	0	0	0	0	0	تجاري	
4	0	1	2	0	1	سكني تجاري	
2	0	1	0	1	0	صناعي	
0	0	0	0	0	0	زراعي	
43	4	8	18	1	12	الجملة	
250	3	45	167	14	21	سكني	ظفار
3	0	3	0	0	0	تجاري	
7	0	3	1	2	1	سكني تجاري	
0	0	0	0	0	0	صناعي	
1	0	0	0	1	0	زراعي	
261	3	51	168	17	22	الجملة	
13	0	0	0	0	13	سكني	مسندم
5	0	0	0	0	5	تجاري	
4	0	0	0	0	4	سكني تجاري	
2	0	0	0	0	2	صناعي	
7	0	0	0	0	7	زراعي	
31	0	0	0	0	31	الجملة	
4	0	0	0	0	4	سكني	البريمي
0	0	0	0	0	0	تجاري	
1	0	0	0	0	1	سكني تجاري	
0	0	0	0	0	0	صناعي	
1	0	0	0	0	1	زراعي	
6	0	0	0	0	6	الجملة	

تابع جدول رقم (9) : تملك مواطني دول مجلس التعاون الخليجي للعقارات حسب المحافظات ونوع الاستخدام

2019

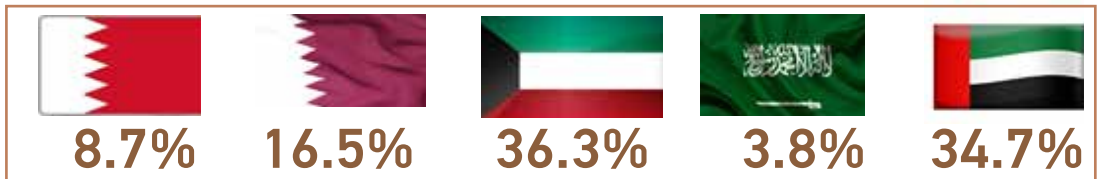
الدولة						نوع الاستخدام	المحافظات
الجملة	البحرين	قطر	الكويت	السعودية	الامارات		
عدد							
8	0	0	0	1	7	سكني	الداخلية
0	0	0	0	0	0	تجاري	
1	0	0	0	0	1	سكني تجاري	
0	0	0	0	0	0	صناعي	
4	0	0	0	0	4	زراعي	
13	0	0	0	1	12	الجملة	
280	18	20	86	11	145	سكني	شمال الباطنة
9	2	1	3	0	3	تجاري	
22	0	4	6	1	11	سكني تجاري	
9	0	0	6	0	3	صناعي	
23	0	1	0	0	22	زراعي	
343	20	26	101	12	184	الجملة	
43	19	10	4	1	9	سكني	جنوب الباطنة
0	0	0	0	0	0	تجاري	
5	1	0	3	0	1	سكني تجاري	
3	0	0	2	0	1	صناعي	
1	0	0	0	0	1	زراعي	
52	20	10	9	1	12	الجملة	
32	0	7	14	0	11	سكني	جنوب الشرقية
1	0	0	1	0	0	تجاري	
3	0	0	3	0	0	سكني تجاري	
1	0	0	0	1	0	صناعي	
2	0	0	0	0	2	زراعي	
39	0	7	18	1	13	الجملة	

تابع جدول رقم (9) : تملك مواطني دول مجلس التعاون الخليجي للعقارات حسب المحافظات ونوع الاستخدام

2019

الدولة						نوع الاستخدام	المحافظات
الجملة	البحرين	قطر	الكويت	السعودية	الامارات		
عدد							
77	29	41	4	0	3	سكني	شمال الشرقية
0	0	0	0	0	0	تجاري	
1	0	1	0	0	0	سكني تجاري	
0	0	0	0	0	0	صناعي	
0	0	0	0	0	0	زراعي	
78	29	42	4	0	3	الجملة	
4	0	0	0	0	4	سكني	الظاهرة
0	0	0	0	0	0	تجاري	
0	0	0	0	0	0	سكني تجاري	
0	0	0	0	0	0	صناعي	
5	0	0	0	0	5	زراعي	
9	0	0	0	0	9	الجملة	
0	0	0	0	0	0	سكني	الوسطى
0	0	0	0	0	0	تجاري	
0	0	0	0	0	0	سكني تجاري	
0	0	0	0	0	0	صناعي	
0	0	0	0	0	0	زراعي	
0	0	0	0	0	0	الجملة	
875	76	144	318	33	304	الاجمالي العام	

التوزيع النسبي لتملك مواطني دول مجلس التعاون الخليجي للعقارات ( % )



جدول رقم (10) : تملك مواطني دول مجلس التعاون الخليجي للعقارات حسب المحافظات ونوع الإستخدام (تراكمي)

2019-2006

الدولة						نوع الاستخدام	المحافظات
الجملة	البحرين	قطر	الكويت	السعودية	الإمارات		
عدد							
2,102	308	126	1,260	96	312	سكني	مسقط
56	0	8	35	9	4	تجاري	
363	13	40	211	19	80	سكني تجاري	
47	1	3	31	1	11	صناعي	
1	0	0	0	0	1	زراعي	
0	0	0	0	0	0	سياحي	
<b>2,569</b>	<b>322</b>	<b>177</b>	<b>1,537</b>	<b>125</b>	<b>408</b>	الجملة	
4,467	90	281	3,030	183	883	سكني	ظفار
139	26	12	54	14	33	تجاري	
61	1	10	26	4	20	سكني تجاري	
30	0	1	18	2	9	صناعي	
1	0	0	0	1	0	زراعي	
1	0	0	1	0	0	سياحي	
<b>4,699</b>	<b>117</b>	<b>304</b>	<b>3,129</b>	<b>204</b>	<b>945</b>	الجملة	
1,281	0	2	3	0	1,276	سكني	مسندم
19	0	0	0	0	19	تجاري	
29	0	0	0	0	29	سكني تجاري	
12	0	0	0	0	12	صناعي	
560	0	1	0	0	559	زراعي	
0	0	0	0	0	0	سياحي	
<b>1,901</b>	<b>0</b>	<b>3</b>	<b>3</b>	<b>0</b>	<b>1,895</b>	الجملة	
1,112	0	0	2	17	1,093	سكني	البريمي
32	0	0	0	0	32	تجاري	
281	0	1	0	17	263	سكني تجاري	
5	0	0	0	0	5	صناعي	
2,010	0	6	1	8	1,995	زراعي	
0	0	0	0	0	0	سياحي	
<b>3,440</b>	<b>0</b>	<b>7</b>	<b>3</b>	<b>42</b>	<b>3,388</b>	الجملة	
327	11	15	35	3	263	سكني	الداخلية
14	1	0	1	0	12	تجاري	
24	0	1	3	0	20	سكني تجاري	
11	0	2	2	0	7	صناعي	
135	0	0	1	0	134	زراعي	
0	0	0	0	0	0	سياحي	
<b>511</b>	<b>12</b>	<b>18</b>	<b>42</b>	<b>3</b>	<b>436</b>	الجملة	

تابع جدول رقم (10) : تملك مواطني دول مجلس التعاون الخليجي للعقارات حسب المحافظات ونوع الإستخدام (تراكمي)

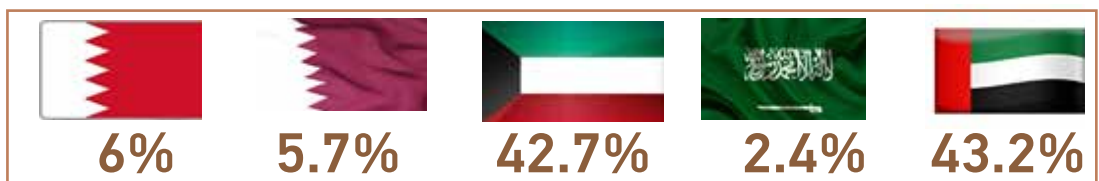
2019-2006

الدولة						نوع الاستخدام	المحافظات
الجملة	البحرين	قطر	الكويت	السعودية	الامارات		
عدد							
13,699	1,487	1,175	7,473	421	3,143	سكني	(1) الباطنة
343	14	31	221	2	75	تجاري	
594	81	59	236	18	200	سكني تجاري	
305	13	15	162	6	109	صناعي	
1,025	11	8	16	3	987	زراعي	
6	0	0	2	0	4	سياحي	
<b>15,972</b>	<b>1,606</b>	<b>1,288</b>	<b>8,110</b>	<b>450</b>	<b>4,518</b>	الجملة	
4,007	105	240	2,416	54	1,192	سكني	(2) الشرقية
61	2	4	33	1	21	تجاري	
241	7	16	145	1	72	سكني تجاري	
35	0	0	18	2	15	صناعي	
95	0	5	0	0	90	زراعي	
3	0	0	1	0	2	سياحي	
<b>4,442</b>	<b>114</b>	<b>265</b>	<b>2,613</b>	<b>58</b>	<b>1,392</b>	الجملة	
1,080	0	2	5	2	1,071	سكني	الظاهرة
46	0	0	0	0	46	تجاري	
100	0	0	0	5	95	سكني تجاري	
21	0	0	0	0	21	صناعي	
1,411	0	0	1	5	1,405	زراعي	
0	0	0	0	0	0	سياحي	
<b>2,658</b>	<b>0</b>	<b>2</b>	<b>6</b>	<b>12</b>	<b>2,638</b>	الجملة	
365	5	12	189	0	159	سكني	الوسطى
8	0	0	3	0	5	تجاري	
36	2	2	10	0	22	سكني تجاري	
17	0	2	5	0	10	صناعي	
2	0	0	0	0	2	زراعي	
0	0	0	0	0	0	سياحي	
<b>428</b>	<b>7</b>	<b>16</b>	<b>207</b>	<b>0</b>	<b>198</b>	الجملة	
<b>36,620</b>	<b>2,178</b>	<b>2,080</b>	<b>15,650</b>	<b>894</b>	<b>15,818</b>	الاجمالي العام	

ملاحظة :

(1) تم دمج شمال الباطنة وجنوب الباطنة نظرا لعدم توفر البيان حسب التقسيم الجديد للمحافظات من عام 2006 ولغاية 2010.  
(2) تم دمج شمال الشرقية وجنوب الشرقية نظرا لعدم توفر البيان حسب التقسيم الجديد للمحافظات من عام 2006 ولغاية 2010.

التوزيع النسبي لملك مواطني دول مجلس التعاون الخليجي للعقارات ( % )



جدول رقم (11) : عدد القروض السكنية المقدمة من شركة تنمية نفط عمان وبنك الاسكان العماني ووزارة الدفاع  
والمبالغ المرتبطة بها بالريال العماني حسب الشهر  
2019

وزارة الدفاع		بنك الاسكان العماني		شركة تنمية نفط عمان		الشهر
المبلغ ( ريال عماني )	عدد القروض	المبلغ ( ريال عماني )	عدد القروض	المبلغ ( ريال عماني )	عدد القروض	
843,800	56	14,355,500	298	848,092	18	يناير
1,062,000	97	14,462,800	300	1,784,410	36	فبراير
3,348,600	239	15,294,400	327	1,807,240	37	مارس
4,319,300	277	14,627,600	310	1,123,082	20	ابريل
2,570,000	199	11,947,300	250	1,345,698	32	مايو
2,293,300	166	9,401,300	199	1,156,342	23	يونيو
5,069,800	335	17,001,400	352	1,676,354	17	يوليو
1,462,500	117	10,169,800	211	938,949	15	اغسطس
2,165,400	162	16,522,700	354	1,353,896	25	سبتمبر
2,784,100	197	17,204,500	363	1,137,946	19	اكتوبر
2,021,900	128	12,986,800	272	1,033,777	20	نوفمبر
1,972,500	150	17,320,600	363	604,519	13	ديسمبر
<b>29,913,200</b>	<b>2,123</b>	<b>171,294,700</b>	<b>3,599</b>	<b>14,810,305</b>	<b>275</b>	<b>الجملة</b>

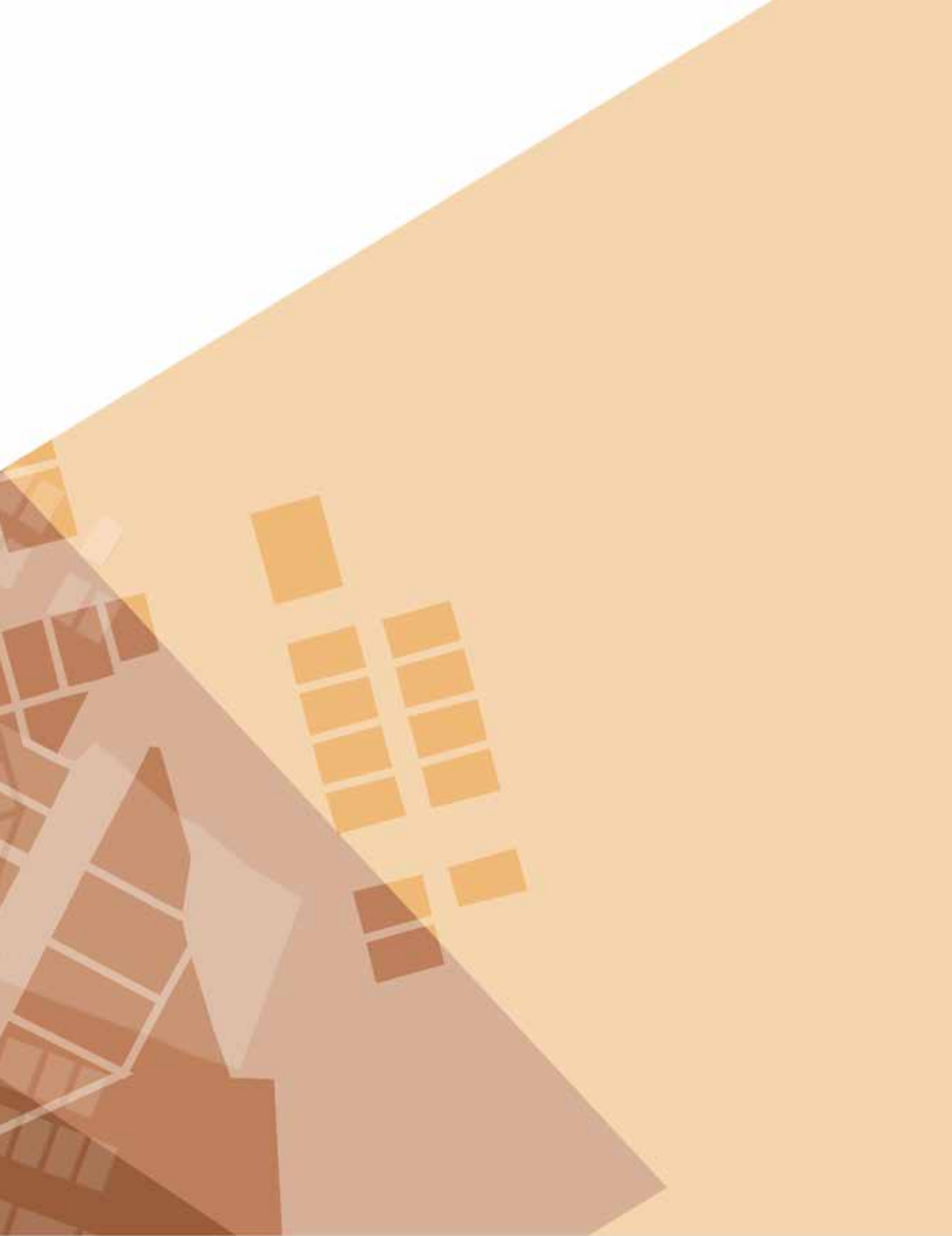


جدول رقم (12) : عدد الاسر المستفيدة من المساعدات السكنية والمبالغ المرتبطة بها بالريال العماني حسب المحافظات والشهر  
2019

المحافظات												الشهر
شمال الباطنة		الداخلية		البريمي		مسندم		ظفار		مسقط		
المبلغ (ر.ع)	عدد الاسر	المبلغ (ر.ع)	عدد الاسر	المبلغ (ر.ع)	عدد الاسر	المبلغ (ر.ع)	عدد الاسر	المبلغ (ر.ع)	عدد الاسر	المبلغ (ر.ع)	عدد الاسر	
0	0	0	0	0	0	0	0	0	0	0	0	يناير
700,000	29	0	0	0	0	0	0	0	0	0	0	فبراير
0	0	0	0	0	0	0	0	0	0	0	0	مارس
0	0	0	0	0	0	0	0	0	0	0	0	ابريل
0	0	0	0	0	0	0	0	0	0	0	0	مايو
0	0	0	0	0	0	0	0	0	0	0	0	يونيو
1,035,000	43	140,000	6	130,200	6	15,000	1	75,000	3	413,000	19	يوليو
255,000	11	1,074,000	50	30,000	1	515,000	24	0	0	321,500	13	اغسطس
1,135,000	48	823,000	39	230,720	10	268,500	12	25,000	1	1,137,000	50	سبتمبر
1,705,000	73	570,000	26	275,000	11	0	0	1,070,000	46	506,500	21	اكتوبر
755,000	32	837,000	38	923,000	38	20,000	1	2,695,000	114	676,000	30	نوفمبر
1,910,000	82	965,000	44	340,000	14	292,787	13	1,445,000	62	535,000	23	ديسمبر
<b>7,495,000</b>	<b>318</b>	<b>4,409,000</b>	<b>203</b>	<b>1,928,920</b>	<b>80</b>	<b>1,111,287</b>	<b>51</b>	<b>5,310,000</b>	<b>226</b>	<b>3,589,000</b>	<b>156</b>	<b>الجملة</b>

تابع جدول رقم (12) : عدد الاسر المستفيدة من المساعدات السكنية والمبالغ المرتبطة بها بالريال العماني حسب المحافظات والشهر  
2019

المحافظات												الشهر
الجملة		الوسطى		الظاهرة		شمال الشرقية		جنوب الشرقية		جنوب الباطنة		
المبلغ (ر.ع)	عدد الاسر	المبلغ (ر.ع)	عدد الاسر	المبلغ (ر.ع)	عدد الاسر	المبلغ (ر.ع)	عدد الاسر	المبلغ (ر.ع)	عدد الاسر	المبلغ (ر.ع)	عدد الاسر	
0	0	0	0	0	0	0	0	0	0	0	0	يناير
700,000	29	0	0	0	0	0	0	0	0	0	0	فبراير
0	0	0	0	0	0	0	0	0	0	0	0	مارس
0	0	0	0	0	0	0	0	0	0	0	0	ابريل
0	0	0	0	0	0	0	0	0	0	0	0	مايو
0	0	0	0	0	0	0	0	0	0	0	0	يونيو
4,228,100	182	0	0	0	0	1,201,900	50	1,073,000	48	145,000	6	يوليو
5,542,140	244	0	0	120,000	5	405,000	18	2,716,640	117	105,000	5	اغسطس
6,852,220	301	85,000	4	490,000	21	1,480,000	67	1,078,000	45	100,000	4	سبتمبر
6,263,700	271	0	0	435,000	19	787,000	36	660,200	28	255,000	11	اكتوبر
9,056,802	389	0	0	540,000	23	660,802	29	1,175,000	50	775,000	34	نوفمبر
9,692,787	425	0	0	430,000	19	720,000	33	1,985,000	87	1,070,000	48	ديسمبر
42,335,749	1,841	85,000	4	2,015,000	87	5,254,702	233	8,687,840	375	2,450,000	108	الجملة



@NCSIoman

info@NCSI.gov.om



+968 9145 9145



80076274



www.ncsi.gov.om