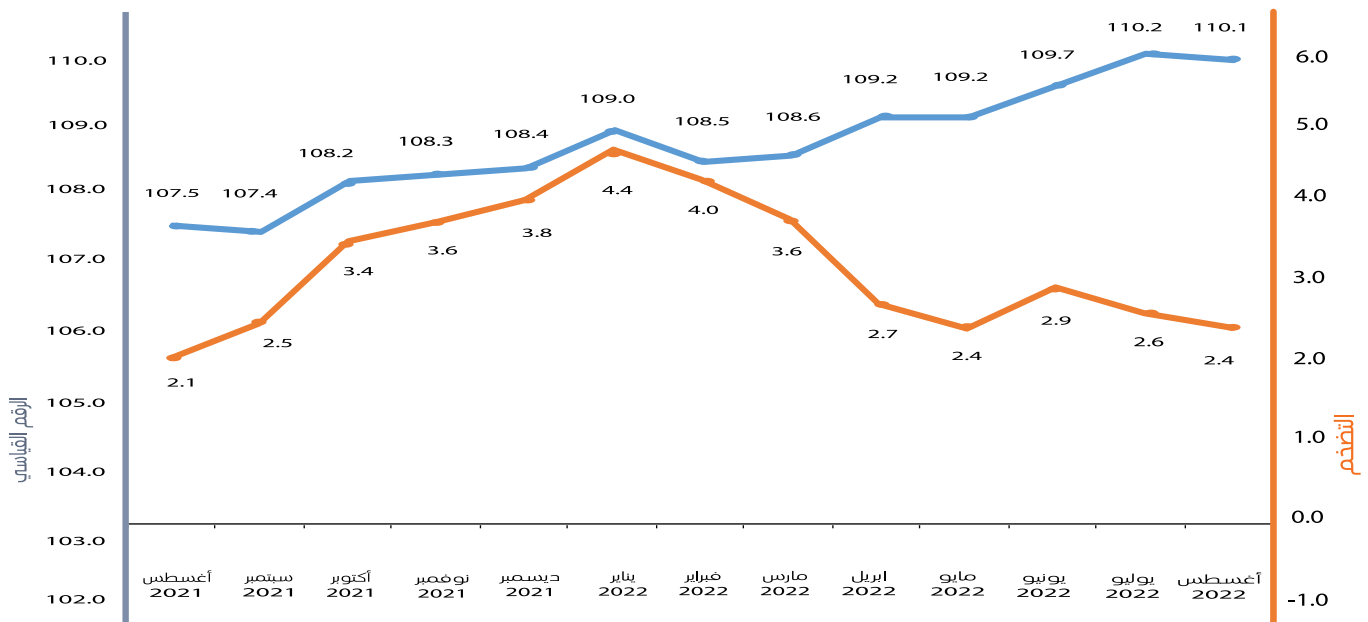


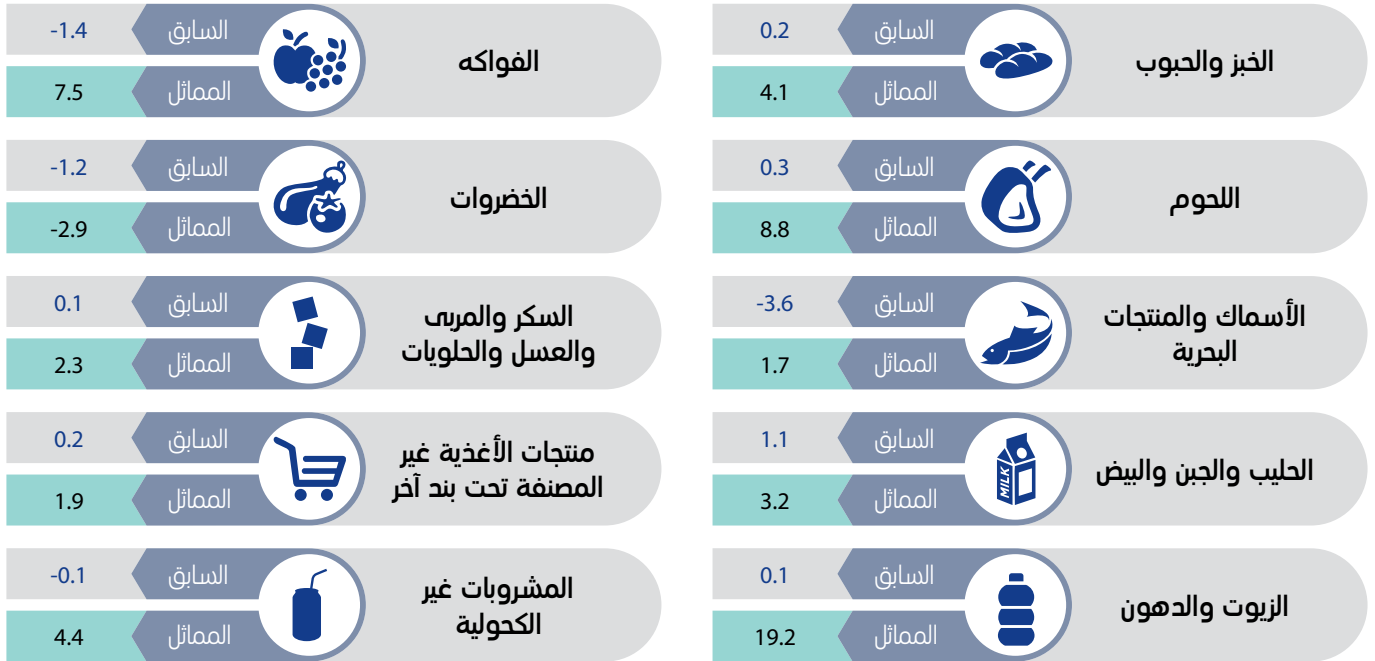
## أبرز مؤشرات التضخم في سلطنة عمان خلال شهر أغسطس 2022م



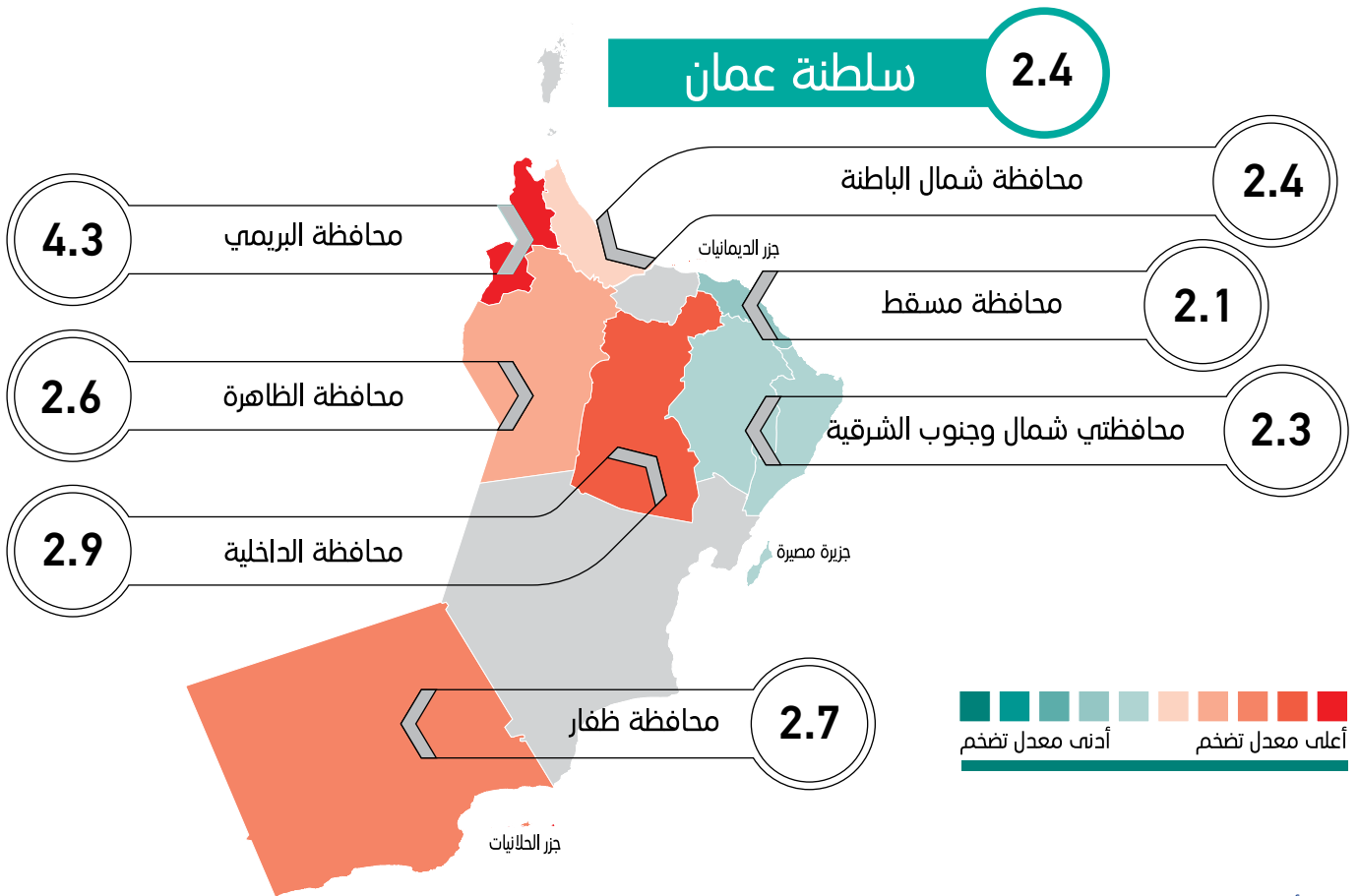
## الأرقام القياسية لأسعار المستهلكين والتضخم خلال الفترة (أغسطس 2021م - أغسطس 2022م)



## مؤشر التضخم لمجموعة المواد الغذائية والمشروبات غير الكحولية لشهر أغسطس 2022م مقارنة بالشهر السابق والشهر المماثل من العام الماضي



## مؤشر التضخم في المحافظات لشهر أغسطس 2022م.



سنة الأساس 2012 = 100  
الأرقام القياسية لمحافظة سلطنة عمان تعتمد على:-  
1 جمع البيانات من جميع محافظات سلطنة عمان عدا (محافظة مسندم ومحافظة الوسطى).  
2 جمع ما يقارب 36016 سعراً من السلع والخدمات من 1557 مصدرًا مختارًا، بينما تجمع بيانات الإيجار من عينة تبلغ 1150 وحدة مؤجرة.  
المصدر: المركز الوطني للإحصاء والمعلومات، المسح الشهري لأسعار المواد الاستهلاكية