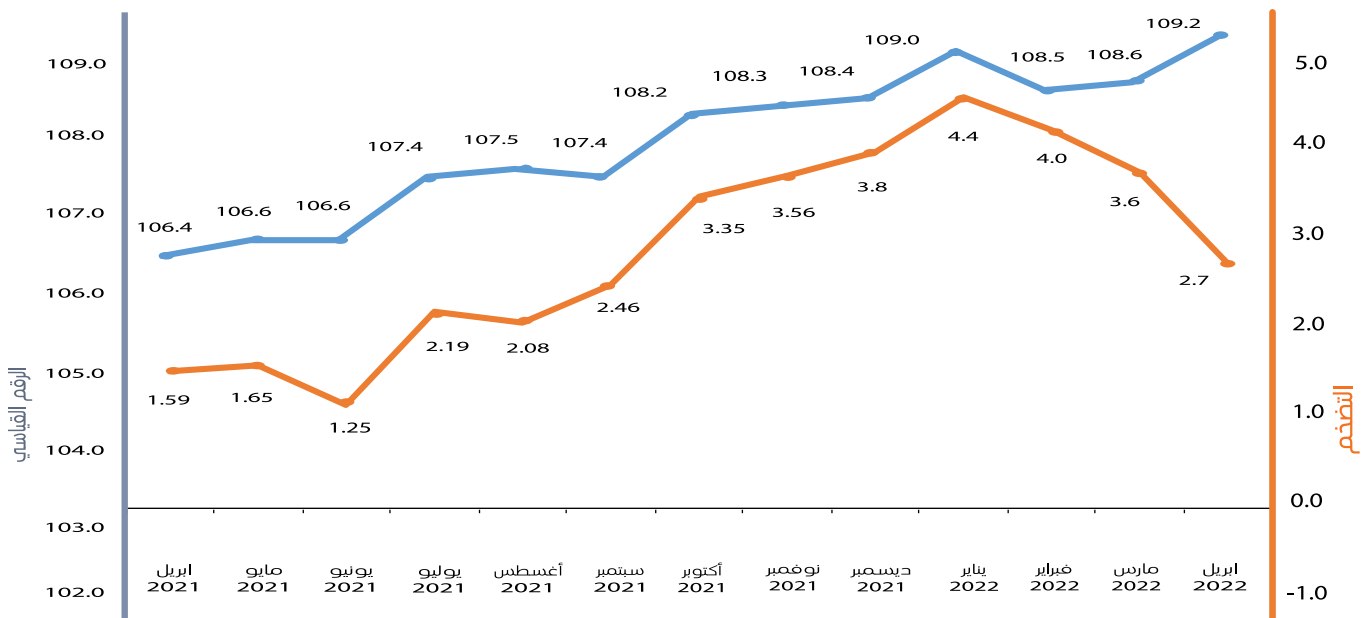


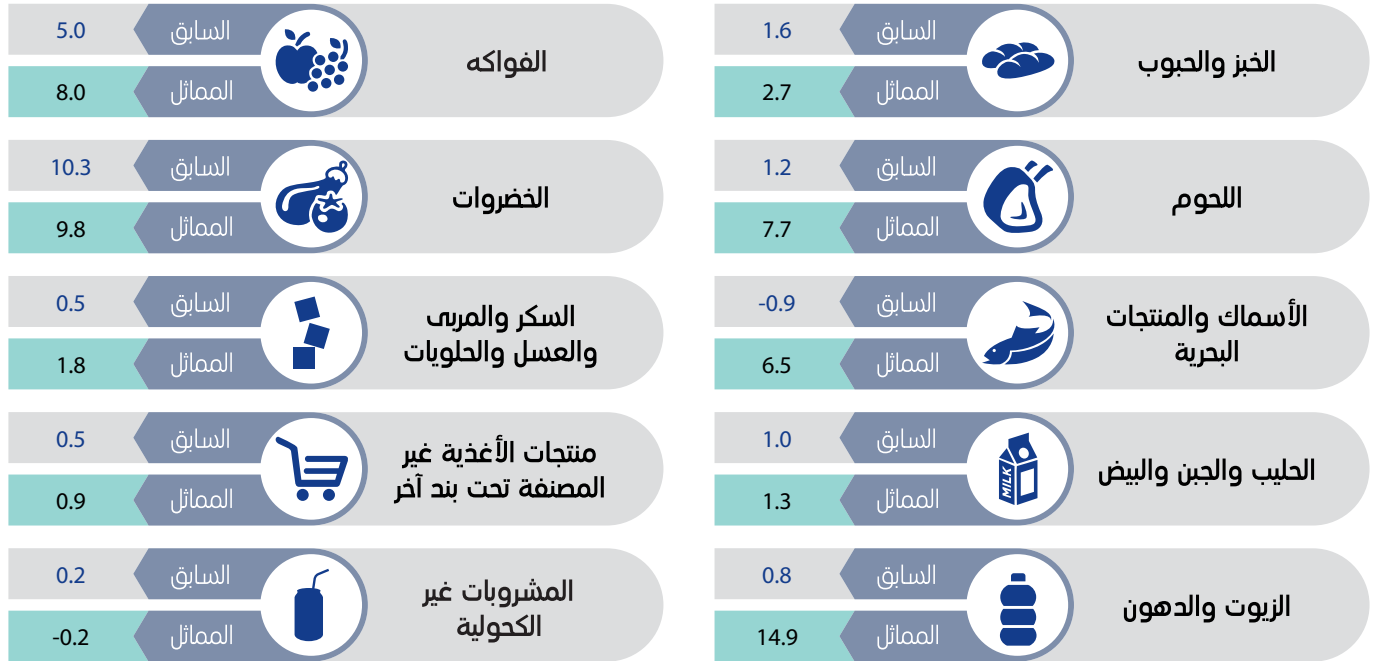
## أبرز مؤشرات التضخم في سلطنة عمان خلال شهر ابريل 2022م



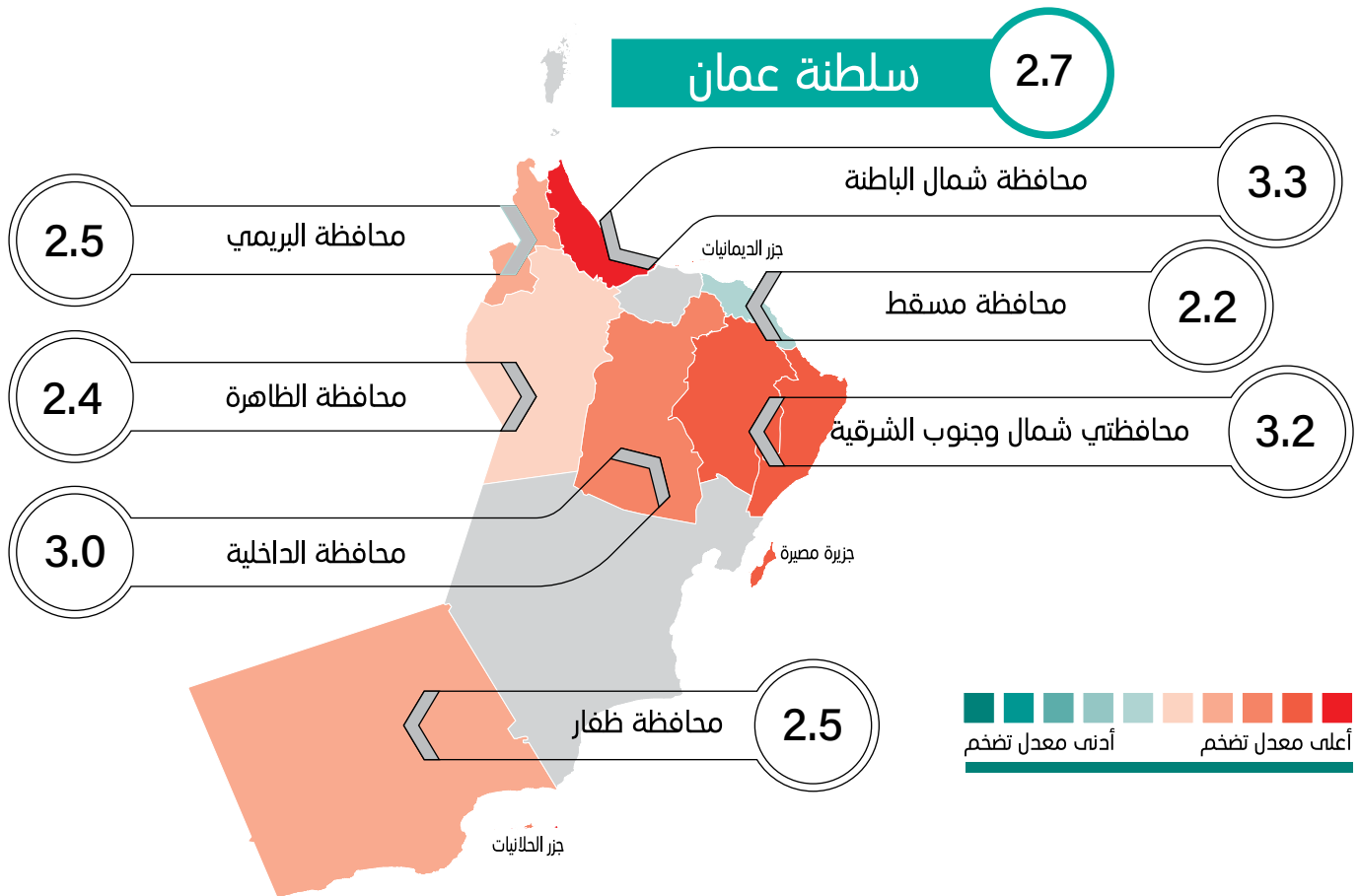
## الأرقام القياسية لأسعار المستهلكين والتضخم خلال الفترة (ابريل 2021م - ابريل 2022م)



## مؤشر التضخم لمجموعة المواد الغذائية والمشروبات غير الكحولية لشهر ابريل 2022م مقارنة بالشهر السابق والشهر المماثل من العام الماضي



## مؤشر التضخم في المحافظات لشهر ابريل 2022م.



سنة الأساس 2012 = 100  
 الأرقام القياسية لمحافظة سلطنة عمان تعتمد على:-  
 ١ جمع البيانات من جميع محافظات السلطنة عدا (محافظة مسندم ومحافظة الوسطى).  
 ٢ جمع ما يقارب 36428 سعراً من السلع والخدمات من 1526 مصدرًا مختارًا، بينما تجمع بيانات الإيجار من عينة تبلغ 1150 وحدة مؤجرة.  
 المصدر: المركز الوطني للإحصاء والمعلومات، المسح الشهري لأسعار المواد الاستهلاكية