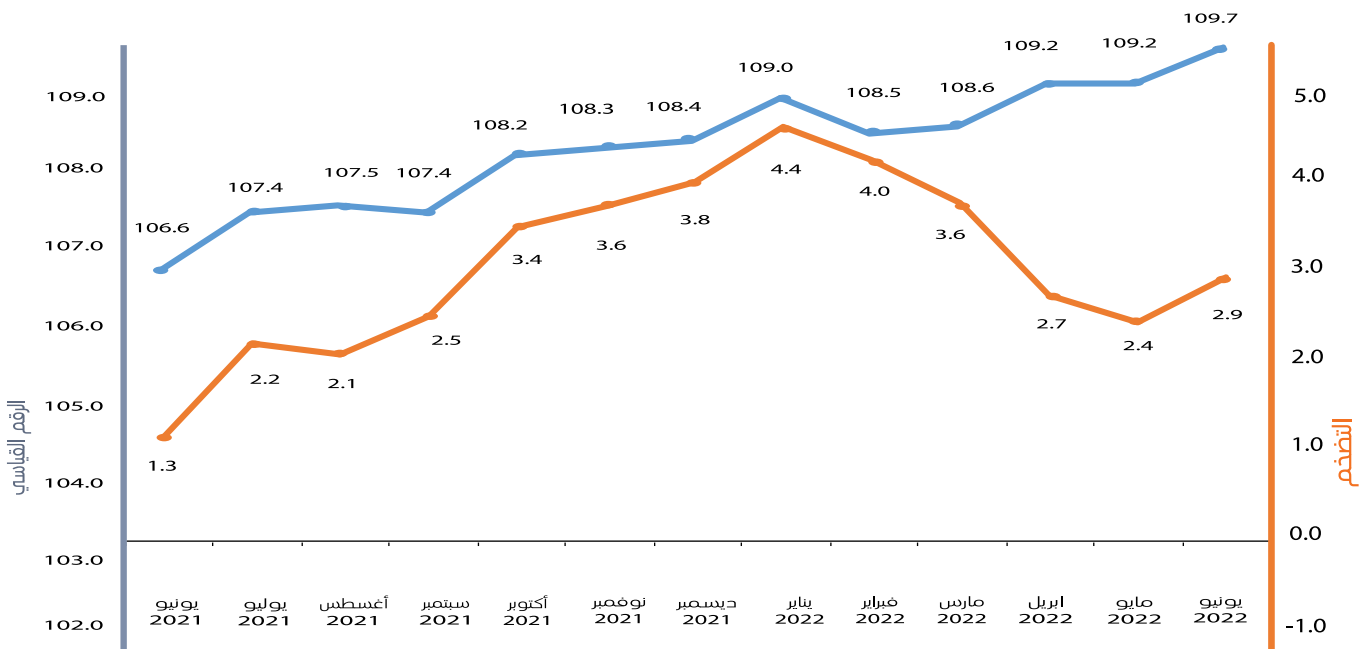


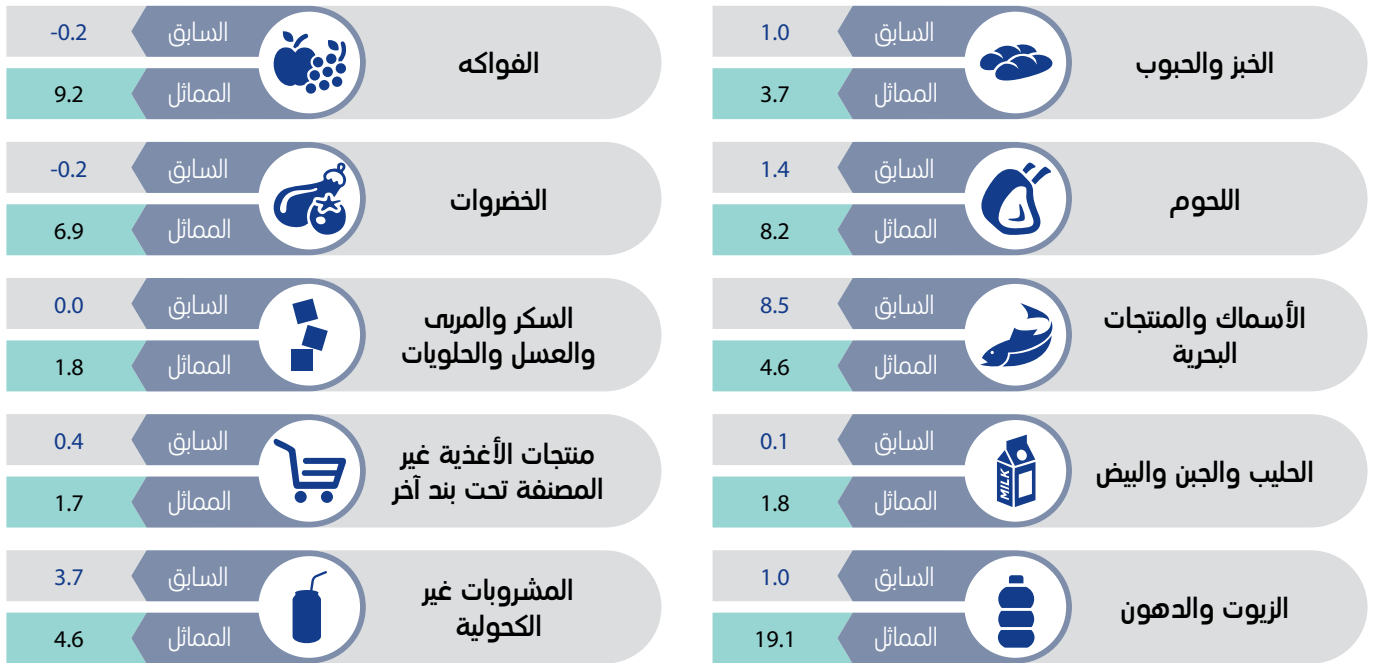
أبرز مؤشرات التضخم في سلطنة عمان خلال شهر يونيو 2022م



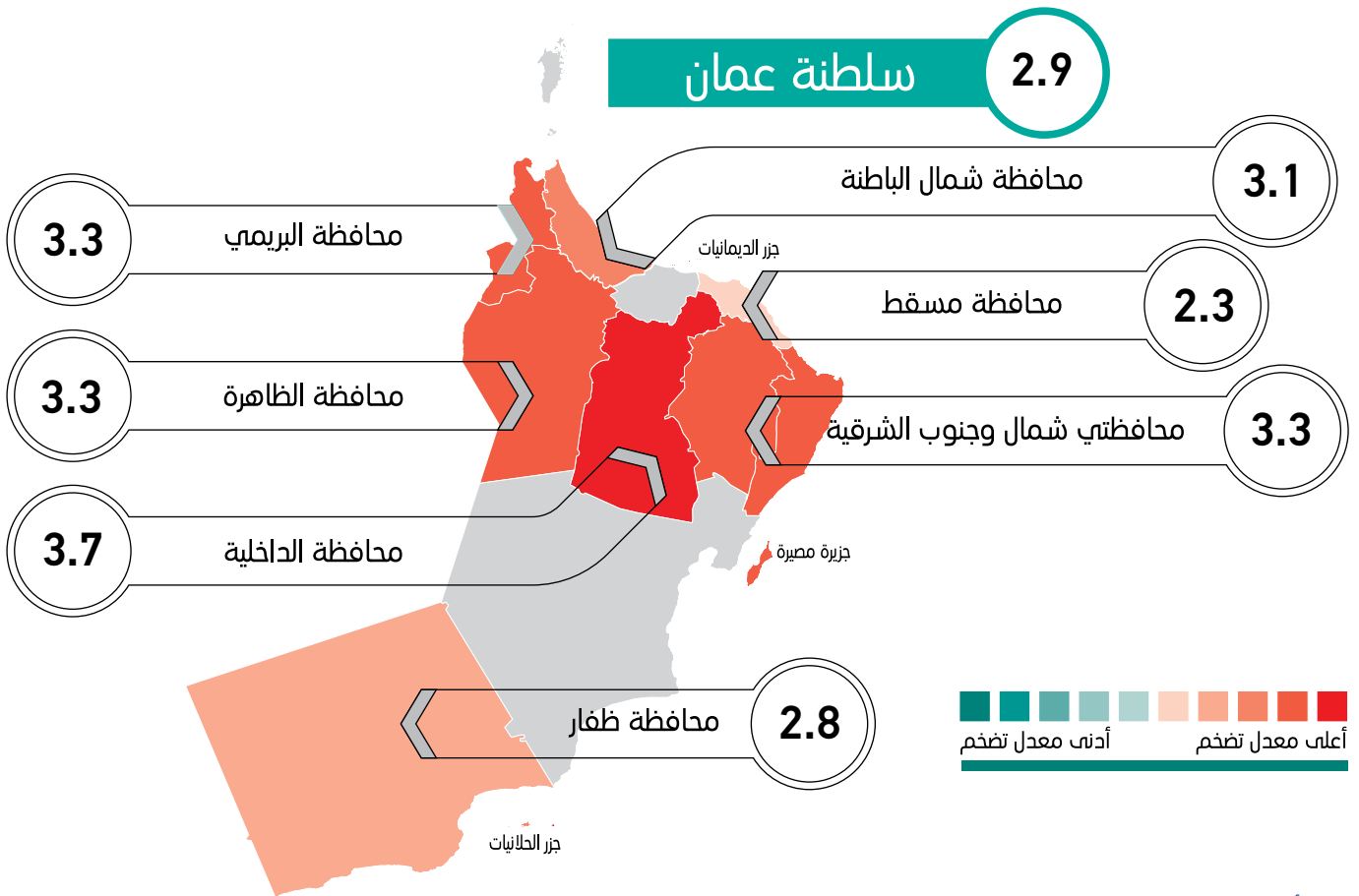
الأرقام القياسية لأسعار المستهلكين والتضخم خلال الفترة (يونيو 2021م - يونيو 2022م)



مؤشر التضخم لمجموعة المواد الغذائية والمشروبات غير الكحولية لشهر يونيو 2022م مقارنة بالشهر السابق والمماثل من العام الماضي



مؤشر التضخم في المحافظات لشهر يونيو 2022م.



سنة الأساس 2012 = 100
الأرقام القياسية لمحافظة سلطنة عمان تعتمد على:-
1 جمع البيانات من جميع محافظات سلطنة عمان عدا (محافظة مسندم ومحافظة الوسطى).
2 جمع ما يقارب 36428 سعراً من السلع والخدمات من 1526 مصدرًا مختارًا، بينما تجمع بيانات الإيجار من عينة تبلغ 1150 وحدة مؤجرة.
المصدر: المركز الوطني للإحصاء والمعلومات، المسح الشهري لأسعار المواد الاستهلاكية