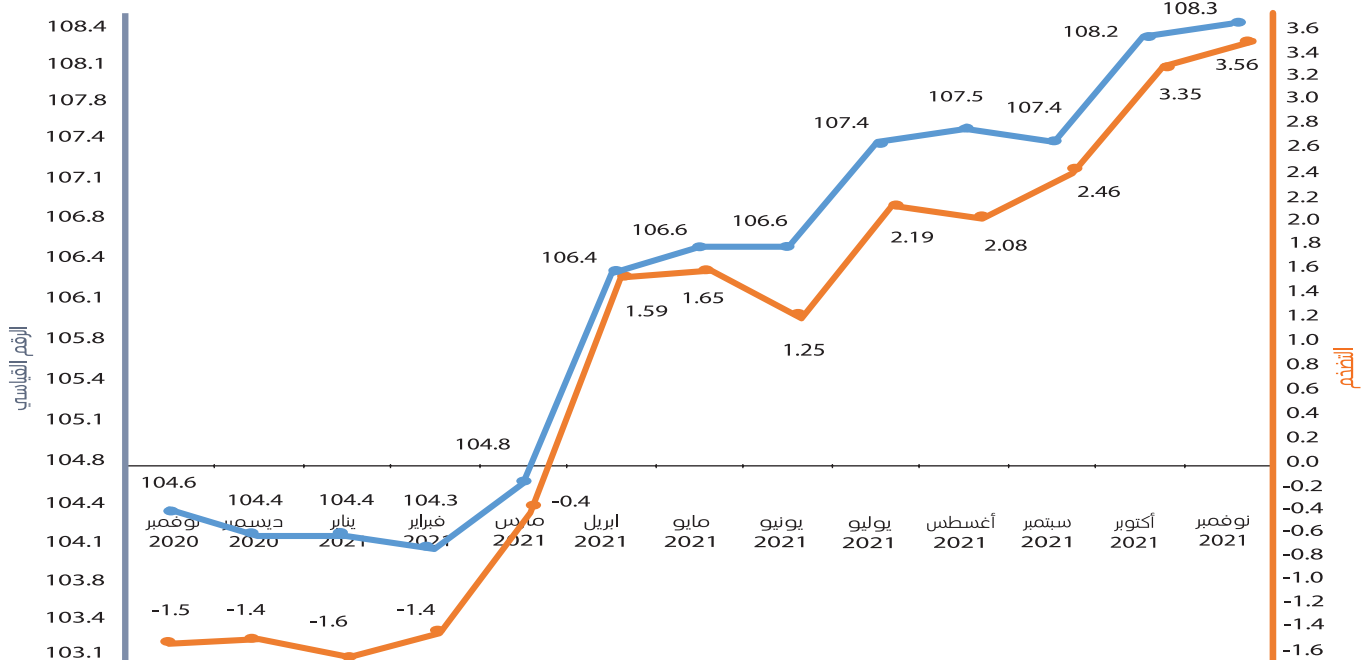


## أبرز مؤشرات التضخم في سلطنة عمان خلال شهر نوفمبر 2021م



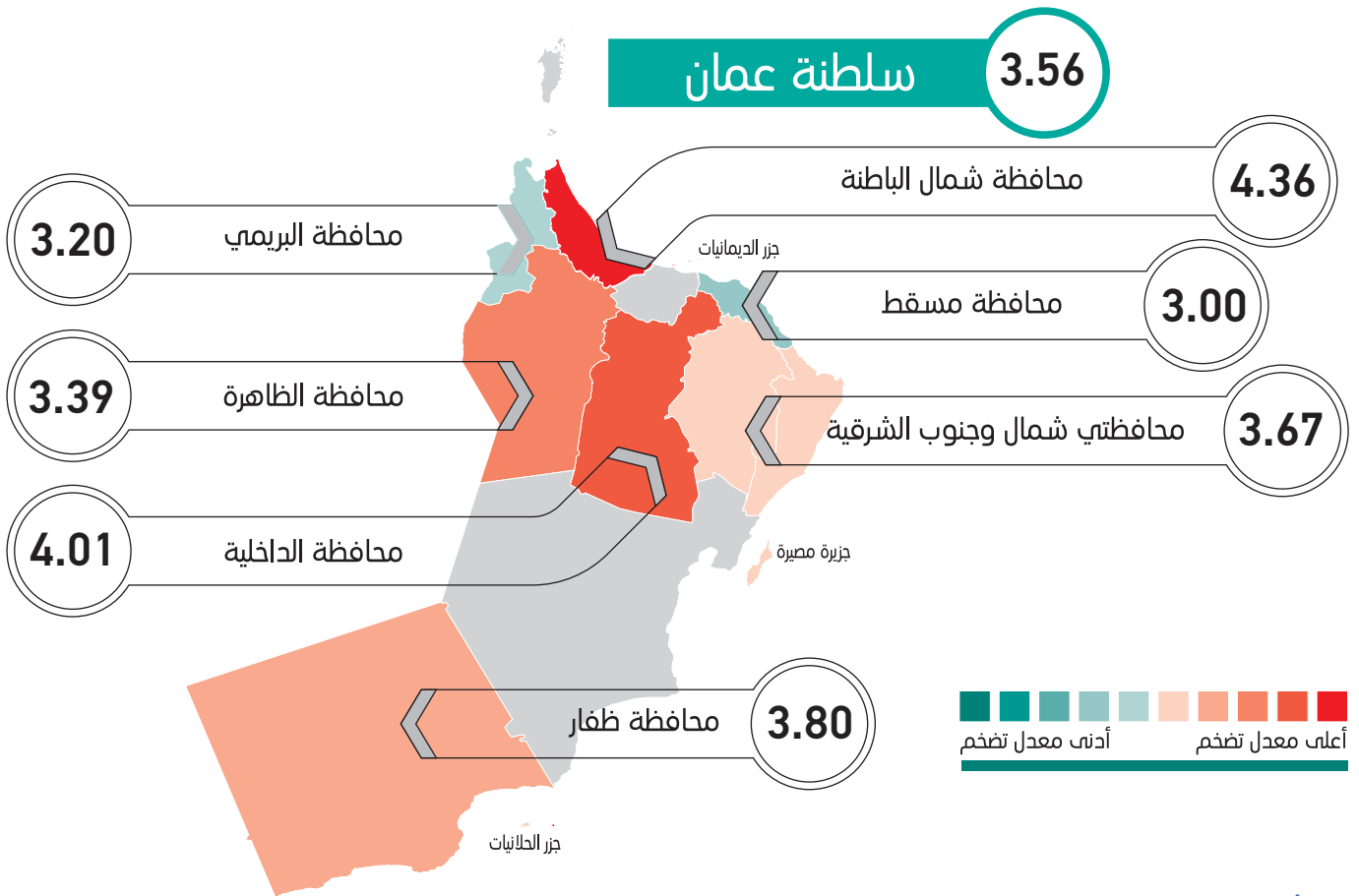
## الأرقام القياسية لأسعار المستهلكين والتضخم خلال الفترة (نوفمبر 2020م - نوفمبر 2021م)



## مؤشر التضخم لمجموعة المواد الغذائية والمشروبات غير الكحولية لشهر نوفمبر 2021م مقارنة بالشهر السابق والشهر المماثل من العام الماضي



## مؤشر التضخم في المحافظات لشهر نوفمبر 2021م.



سنة الأساس 2012 = 100  
الأرقام القياسية لمحافظة السلطنة تعتمد على:-  
1 جمع البيانات من جميع محافظات السلطنة عدا (محافظة مسندم ومحافظة الوسطى).  
2 جمع ما يقارب 36428 سعراً من السلع والخدمات من 1526 مصدرًا مختارًا، بينما تجمع بيانات الإيجار من عينة تبلغ 1150 وحدة مؤجرة.  
المصدر: المركز الوطني للإحصاء والمعلومات، المسح الشهري لأسعار المواد الاستهلاكية