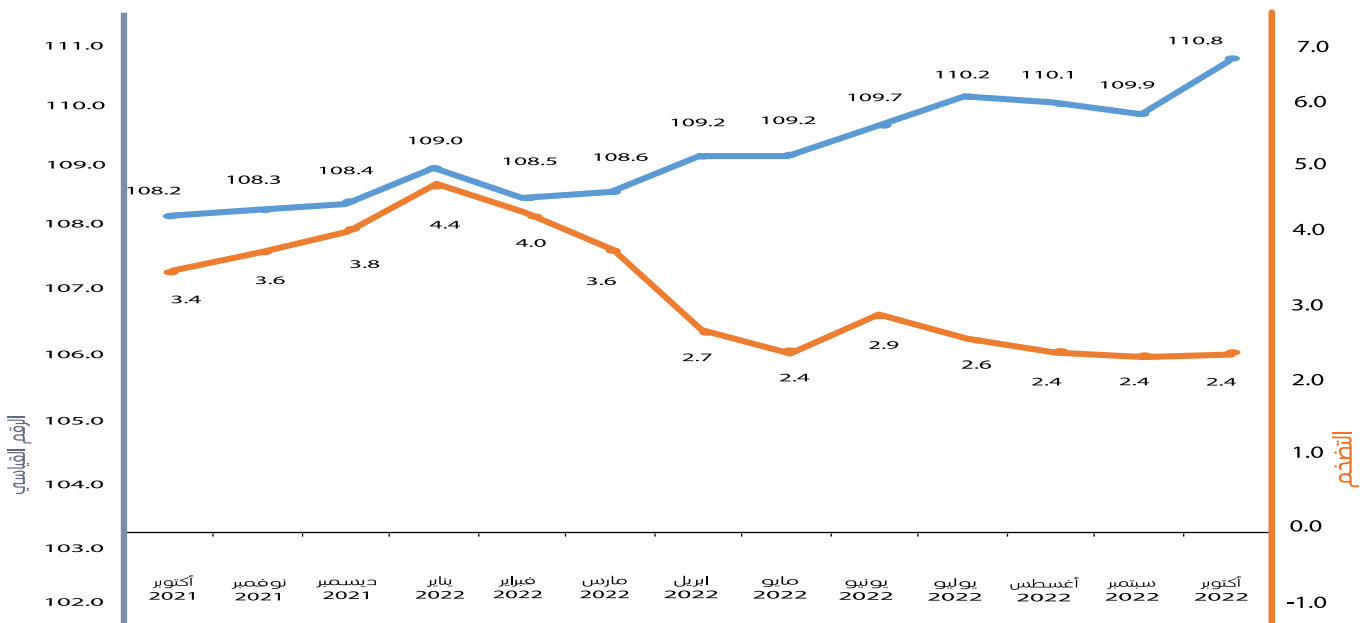


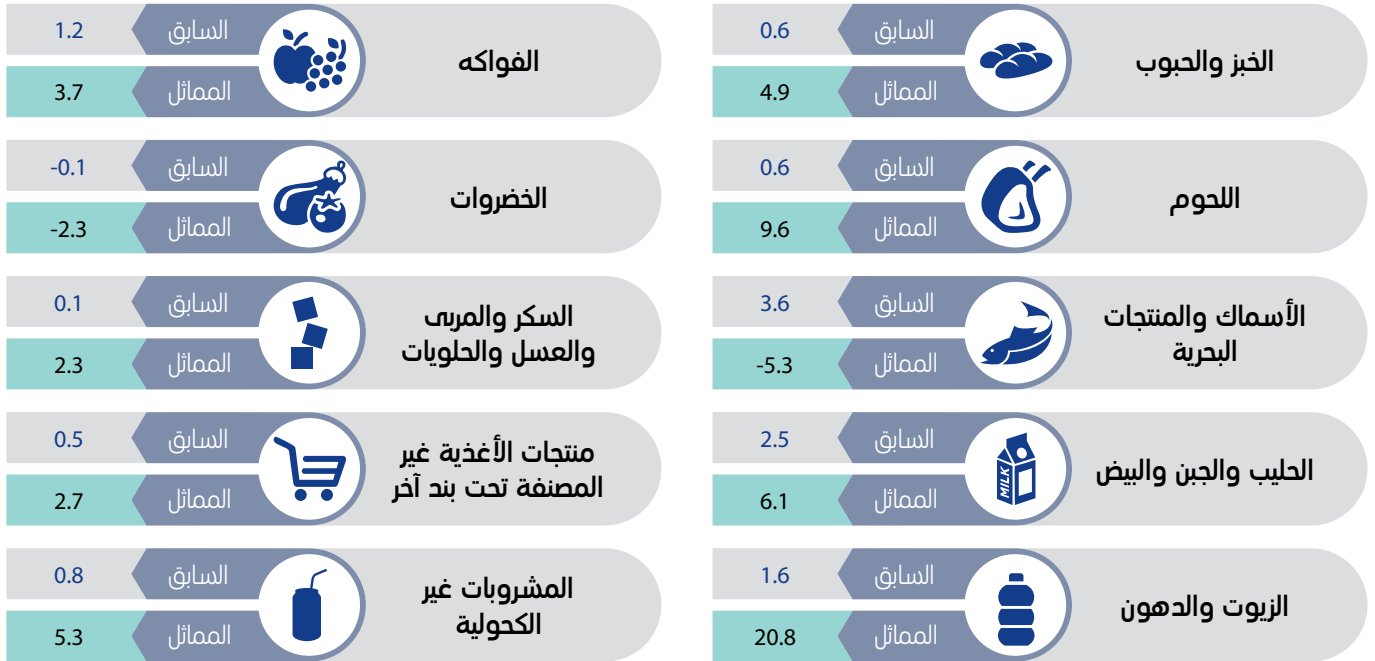
أبرز مؤشرات التضخم في سلطنة عمان خلال شهر أكتوبر 2022م



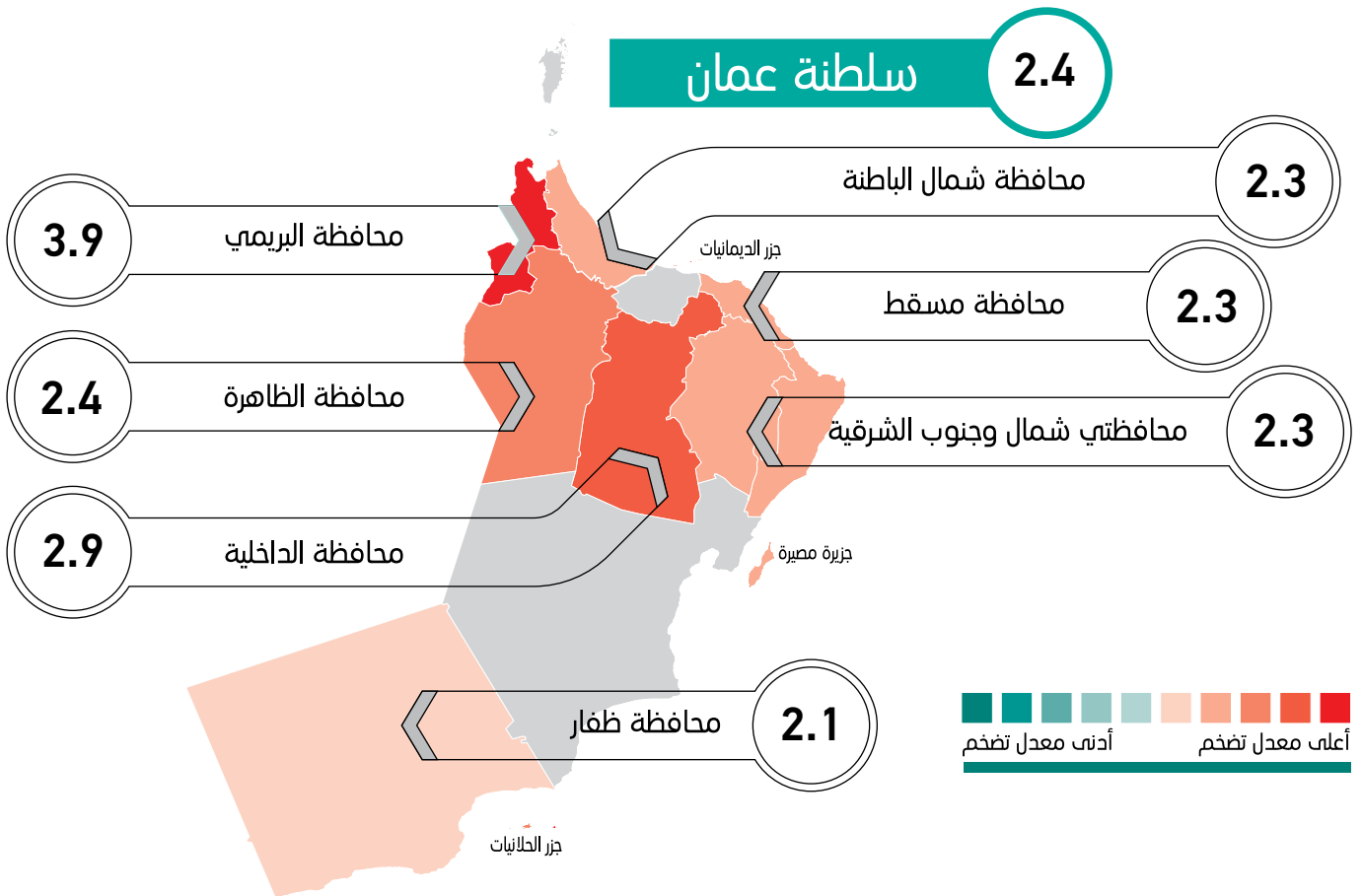
الأرقام القياسية لأسعار المستهلكين والتضخم خلال الفترة (أكتوبر 2021م - أكتوبر 2022م)



مؤشر التضخم لمجموعة المواد الغذائية والمشروبات غير الكحولية لشهر أكتوبر 2022م مقارنة بالشهر السابق والشهر المماثل من العام الماضي



مؤشر التضخم في المحافظات لشهر أكتوبر 2022م.



سنة الأساس 2012 = 100

الأرقام القياسية لمحافظة سلطنة عمان تعتمد على:-

- 1 جمع البيانات من جميع محافظات سلطنة عمان عدا (محافظة مسندم ومحافظة الوسطى).
 - 2 جمع ما يقارب 36016 سعراً من السلع والخدمات من 1557 مصدرًا مختارًا، بينما تجمع بيانات الإيجار من عينة تبلغ 1150 وحدة مؤجرة.
- المصدر : المركز الوطني للإحصاء والمعلومات، المسح الشهري لأسعار المواد الاستهلاكية