

المركز الوطني
للإحصاء
والمعلومات
تعزيز المعرفة
سلطنة عُمان



NATIONAL CENTRE
FOR STATISTICS
& INFORMATION
Enhancing Knowledge
SULTANATE OF OMAN

إحصاءات السكان

Population Statistics



الإصدار 8-2019-8 ISSUE

إحصاءات السكان

Population Statistics



INTRODUCTION

In its endeavor to develop administrative statistics and with the aim of enhancing the Center's statistical publications and expanding the data and information base, it is the pleasure of the National Center for Statistics and Information (NCSI) to issue a number of specialized publications to be presented and made available to users, on the one hand and displaying the different statistical data produced and issued by the different government units, on the other hand. This publication, which presents population statistics, is considered one of these publications.

The publication embodies tables pertinent to registered Omani and expatriates population by sex, nationality and age group according to governorate and wilayat and other data related to the aforementioned statistics.

The cooperation of Government units responsible for this data, and the provision of such data has the primary role in the release of this bulletin in the required form and at the specified time for which they deserve our thanks. We would also like to thank all the persons who have contributed toward the preparation of this bulletin.

We pray to Almighty Allah to grant us success to serve our beloved country under the wise leadership of His Majesty Sultan Qaboos Bin Said.

Data source (Royal Oman Police)

مقدمة

يسر المركز الوطني للإحصاء والمعلومات ، ضمن سعيه إلى تطوير الإحصاءات الإدارية ويهدف تعزيز إصدارات المركز الإحصائية وتوسيع قاعدة البيانات والمعلومات ، إصدار مجموعة من النشرات الإحصائية التخصصية وذلك من أجل تقديمها وإتاحتها لكافة المستخدمين من جهة وإبراز مختلف البيانات الإحصائية المتوفرة لدى الجهات الحكومية من جهة أخرى ، وتعد هذه النشرة التي بين أيدينا واحدة من تلك النشرات والتي تختص بإحصاءات السكان.

حيث تتضمن جداول وبيانات تتعلق بعدد السكان العمانيين والوافدين المسجلين حسب الجنس والجنسية وفئات السن حسب المحافظة والولاية ، وغيرها من البيانات المتعلقة بالإحصاءات المذكورة.

وقد كان لتعاون الجهة المسؤولة عن هذه البيانات والتي قامت مشكورة بتوفيرها الدور الأكبر في ظهور هذه النشرة بالشكل المطلوب. وفي الوقت المحدد ، كما نتوجه بالشكر لكل من ساهم في إعداد وتجهيز هذه النشرة.

نسأل الله العلي القدير أن يوفقنا جميعا لخدمة هذا الوطن العزيز في ظل القيادة الحكيمة لحضرة صاحب الجلالة السلطان قابوس بن سعيد المعظم. حفظه الله ورعاه.

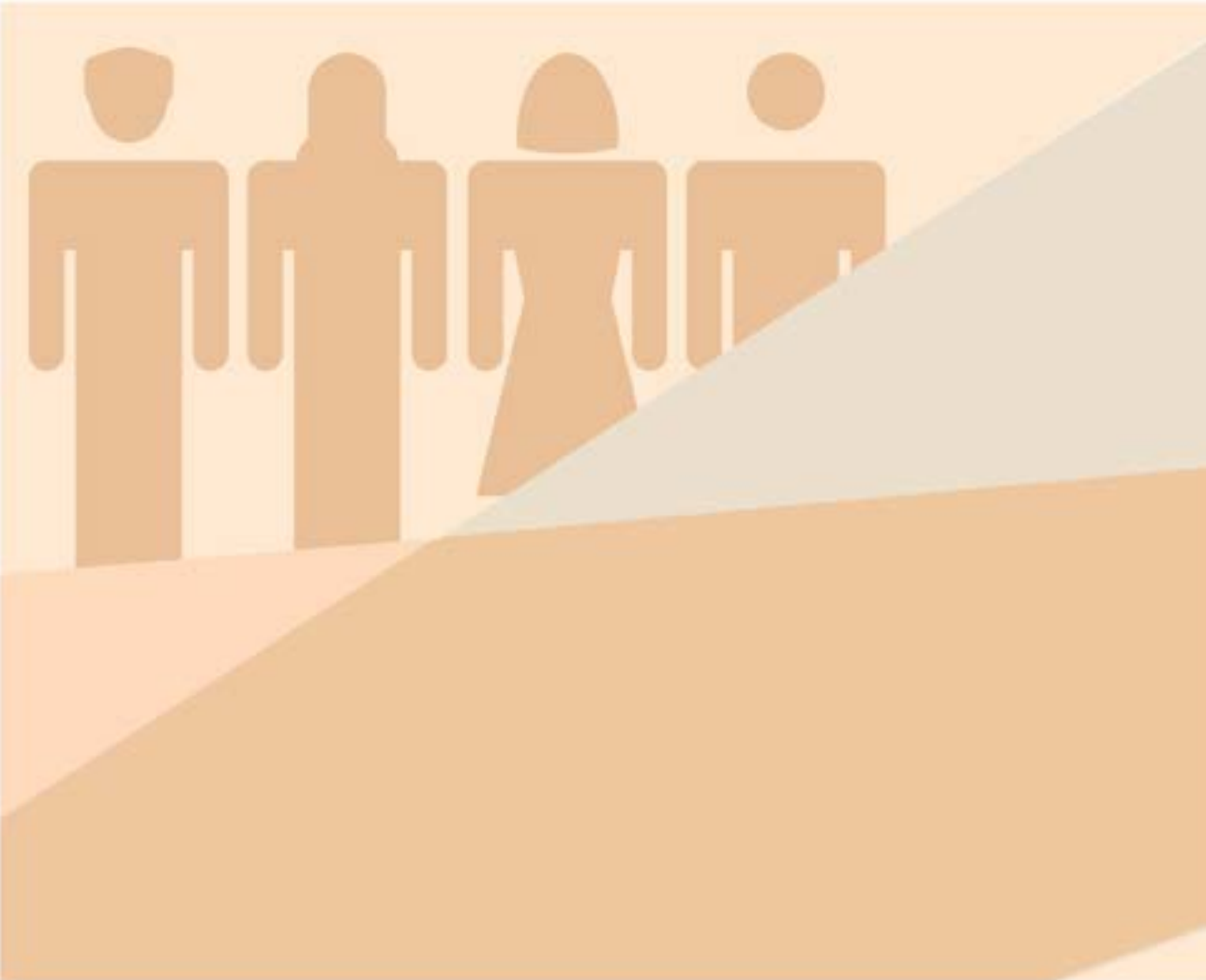
مصدر البيانات (شرطة عمان السلطانية)

الفصل الأول:

ملامح حول السكان

Chapter I:

Population Features



سكان السلطنة منتصف عام 2018

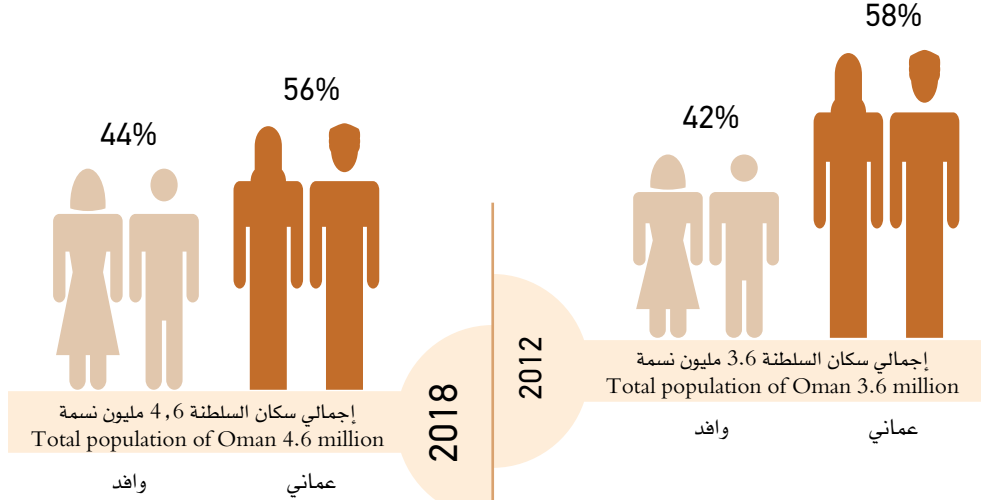
Oman Population in the middle of 2018

Population Growth based on nationality

تطور حجم السكان حسب الجنسية

شكل رقم (1): سكان السلطنة منتصف عامي 2012م و 2018م

Figure No. (1) : Oman population in the middle of 2012 and 2018



- Total Omani population in 2018 approximately (4,6) million increased by (978) thousands compared to 2012.
- Percentage of expatriate grew from (42%) in 2012 to (44%) in 2018
- Rate of change of Omanis is about (23.3%) and expatriates is about (32.2%) by (492) thousand expatriates during the period 2012-2018.

• بلغ إجمالي سكان السلطنة في عام 2018م، حوالي (4.6) مليون نسمة مرتفعاً بذلك حوالي (978) ألف نسمة عن عام 2012م.

• ارتفعت نسبة الوافدين من (42%) عام 2012م إلى (44%) عام 2018م.

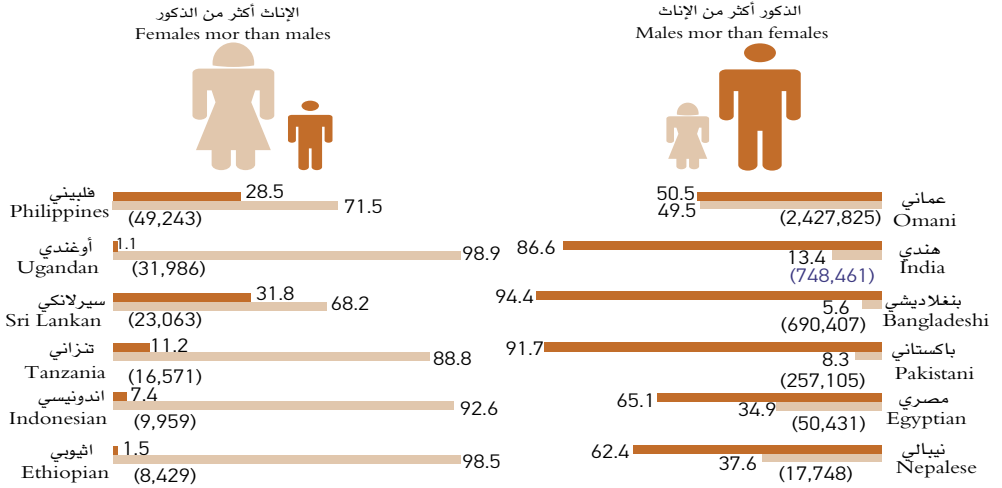
• بلغ معدل التغير لدى العمانيين حوالي (23.3%) ولدى الوافدين حوالي (32.2%) بمقدار (492) ألف وافد خلال الفترة (2012-2018م).

- Male population of the total population of the Sultanate in 2018, was about (65%), while females constitute (35%) of the total population, and Omani males (50%) of the total Omanis.
- The male expatriate is about (83%) of all total expatriates in the Sultanate as at 2018.
- The percentage of gender at the expatriates grew by more than five folds higher than that for the Omanis in 2018. (102%) males for each 100 females among Omanis and (480%) males for each 100 females among expatriates.

- بلغت نسبة الذكور من إجمالي سكان السلطنة في عام 2018م، حوالي (65%) في حين تشكل الإناث نسبة (35%) من إجمالي السكان، ويشكل الذكور العمانيين (50%) من إجمالي العمانيين.
- يشكل الذكور الوافدون حوالي (83%) من إجمالي الوافدين بالسلطنة لعام 2018م.
- ترتفع نسبة النوع عند الوافدين بأكثر من خمس أضعاف عند العمانيين لعام 2018م. وذلك بواقع (102%) ذكر لكل 100 أنثى عند العمانيين مقابل (480%) ذكور لكل 100 أنثى عند الوافدين.

شكل رقم (2): السكان حسب الجنسيات والجنس منتصف عام 2018م

Figure No. (2): population by nationality and gender as at mid 2018

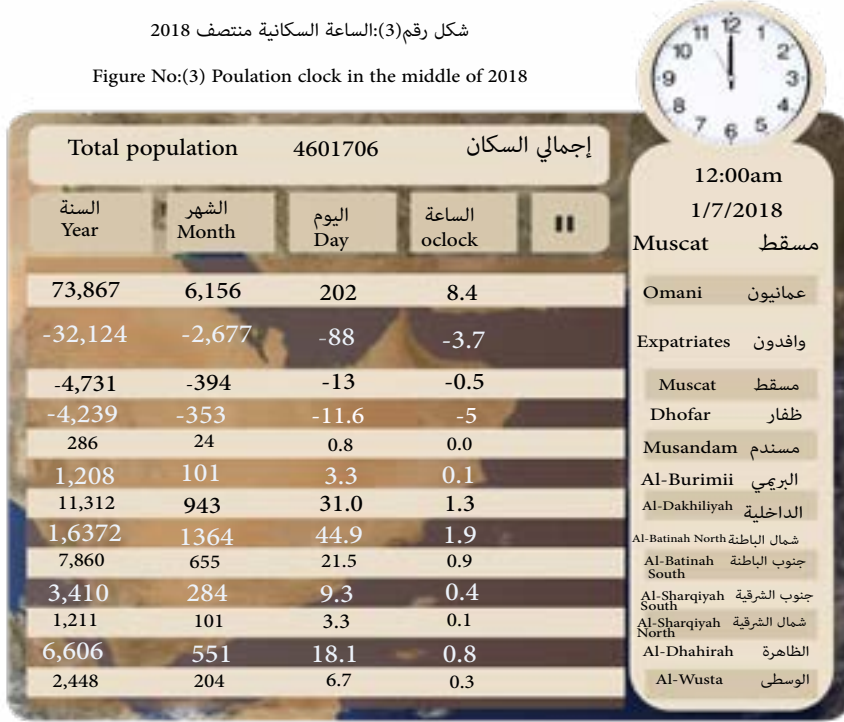


- Indian nationality represents about (37%) of total expatriates in the Sultanate followed by Bangladeshi nationality (34%) and Pakistani citizenship (13%).
- The gender ratio amongst Indians was (646%) males for each 100 females and (1722%) males for each 100 females among Bangladeshis.

- تمثل الجنسية الهندية حوالي (37%) من إجمالي الوافدين بالسلطنة تليها الجنسية البنجلاديشية بنسبة (34%)، ثم الجنسية الباكستانية بنسبة (13%).
- بلغت نسبة النوع لدى الهنود (646%) ذكر لكل 100 أنثى، و (1722%) ذكر لكل 100 أنثى لدى البنجلاديشيين.

شكل رقم(3):الساعة السكانية منتصف 2018

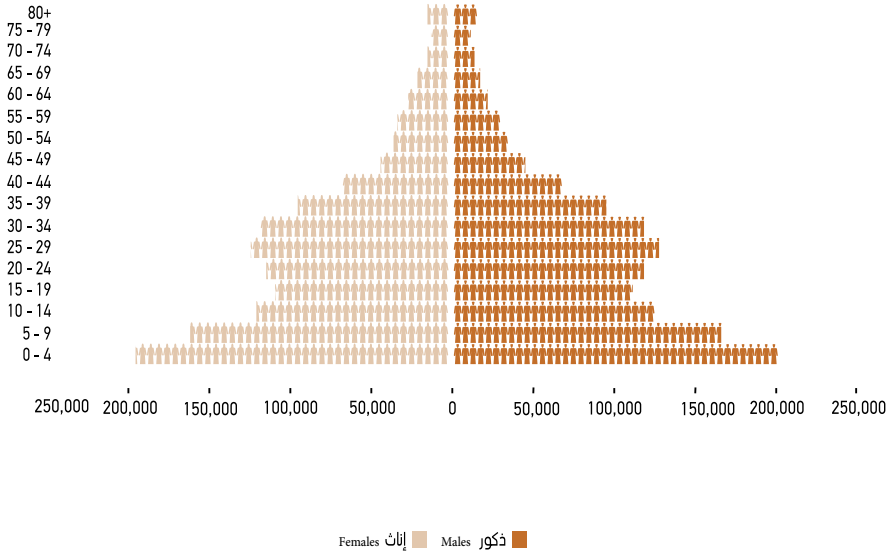
Figure No:(3) Poulation clock in the middle of 2018



- Omani nationals in the sultanate Oman increased in 2018 by (74) thousand while the expatriates decrease by (32) persons.
- Every hour the population of the Sultanate increases by (9) Omanis, while the expatriates decrease by (3) persons per hour.
- Al-Batinah North Governorate witnessed the largest growth in the population by about (78) people per day, followed by the governorates of al-burimii and Al-Dakhiliyah by about (45 and 39) people per day.
- The governorates of Musandam and Al-Wusta witnessed the lowest population increase by (9) people per day.

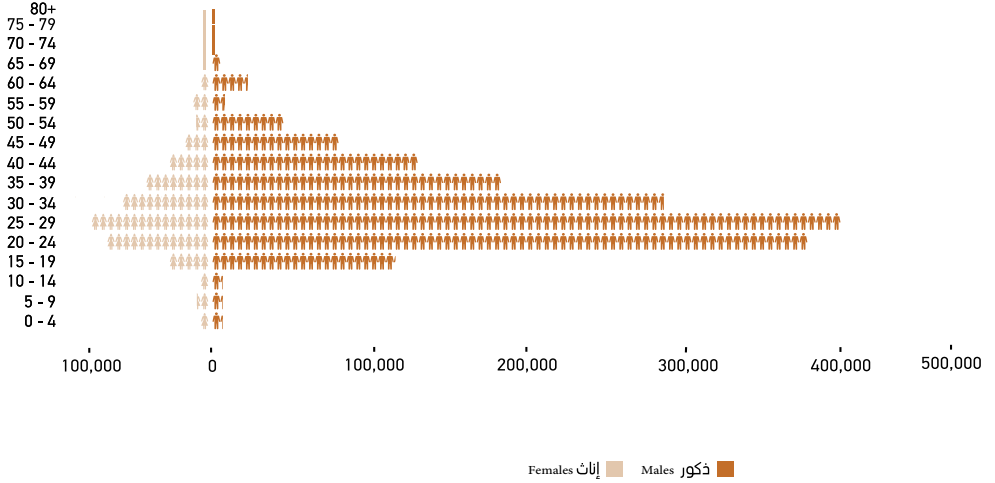
- ازداد العمانيون بالسلطنة لعام 2018م بواقع (74) ألف عمانيين في حين انخفض عدد السكان الوافدين بحوالي (32).
- كل ساعة يزداد سكان السلطنة بواقع (8) عمانيين بينما تبتن الساعة السكانية تراجع عدد الوافدين كل ساعة بواقع (3) وافدين.
- محافظة شمال الباطنة هي الأكثر زيادة في عدد السكان بحوالي (78) نسمة يوميا، تليها محافظتا البريمي ثم الداخلية بحوالي (45 و 39) نسمة يوميا.
- محافظتا الوسطى ومسندم الأقل في الزيادة السكانية بحوالي (9) أشخاص يوميا.

شكل رقم (4): الهرم السكاني للعمانيين منتصف عام 2018م
Figure (4): Omani Population pyramid in the middle of 2018



- يتساوى توزيع الهرم السكاني للعمانيين حسب النوع عام 2018م حيث بلغت نسبة كلا منهما (50.4%) و (49.6%).
- تمثل فئتا الشباب والأطفال (من 29 سنة فأقل) الشريحة الأكبر لدى العمانيين، بحوالي ثلثي السكان العمانيين بنسبة (64%).
- تمثل فئة الأطفال (الأقل من 5 سنوات) أكبر الفئات حيث بلغت وحدها (15%).
- تنخفض نسبة النوع لدى العمانيين في الفئة العمرية (65 سنة فأكثر) لتصل إلى حوالي (92%) ذكر لكل 100 أنثى، وتتقارب بفارق بسيط في الفئة العمرية (15-64) سنة لتصل إلى حوالي (101%) ذكر لكل (100) أنثى.

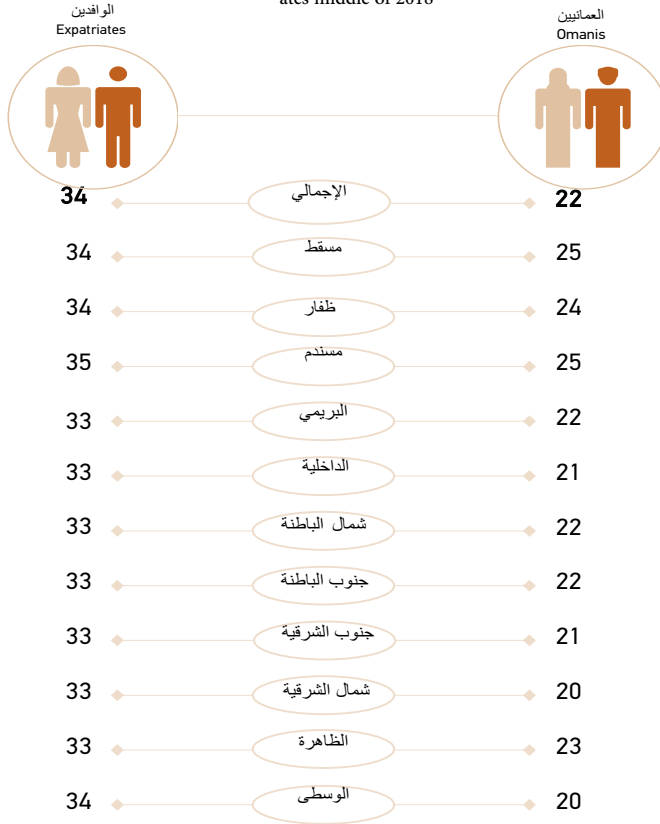
شكل رقم (5): الهرم السكاني للوافدين منتصف عام 2018م
Figure (5): Population pyramid for expatriates in the middle of 2018



- Expatriate males represent five folds of expatriate females. The percentage of male expatriates is about (84%) of total expatriates in the Sultanate.
- Expatriates in the working age (15-64) years constitute the largest share of expatriates, by (95%) compared to (5%) only for the rest of the segments.
- The elderly (65 years and over) are only (0.54%) in 2018.
- The expatriates are concentrated in the age group (25 -34) years, by (44%) for the year 2018.
- Under among expatriates rose significantly in 2018, reaching about (537) males per 100 females in the age group (15 -64) years and about (249) in the age group (65 years and above).

- أكثر من خمسة أضعاف الوافدين من الذكور؛ حيث بلغت نسبة الوافدين الذكور حوالي (84%) من إجمالي الوافدين بالسلطنة.
- - يشكل الوافدون في سن العمل (15-64) سنة الشريحة الأكبر للوافدين حيث بلغت (95%) مقابل (5%) فقط لبقية الفئات.
- لا يشكل كبار السن (65 سنة فأكثر) للوافدين سوى (0.54%) فقط عام 2018م.
- يتركز الوافدون في الفئة العمرية (25-34) سنة حيث بلغت نسبتهم (44%) لعام 2018م.
- سجلت نسبة النوع لدى الوافدين ارتفاع كبير لعام 2018م، حيث بلغت حوالي (537) ذكر لكل 100 أنثى في الفئة العمرية (15-64) سنة و حوالي (249) في الفئة العمرية (65 سنة فأكثر).

شكل رقم (6): العمر الوسيط للسكان حسب الجنسية والمحافظات منتصف 2018
Figure (6): The median age of the population by nationality and governorates middle of 2018

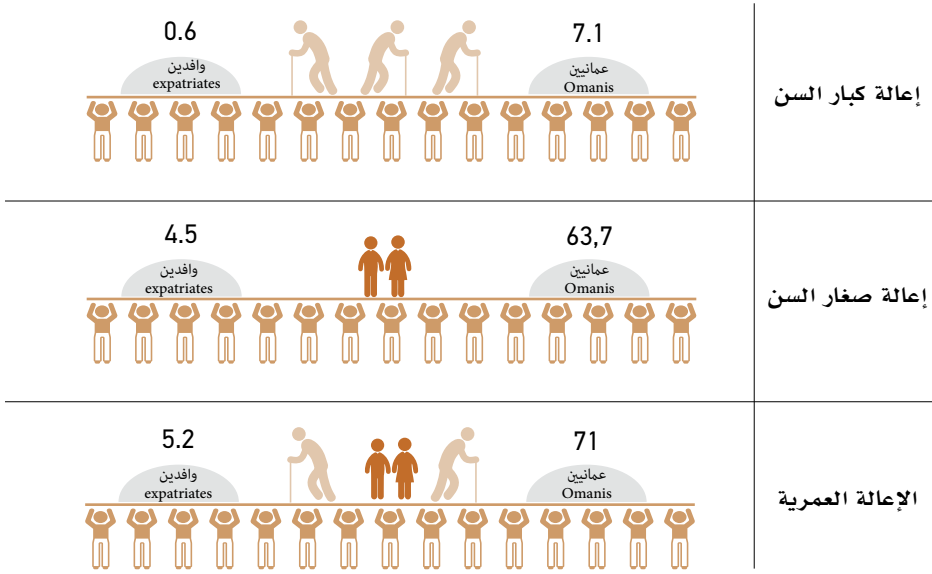


* The median Age: The age at which half of the population is older than this age and the other half is younger than this age

* العمر الوسيط: هو العمر الذي يكون عنده نصف السكان أكبر سناً منه والنصف الآخر أصغر سناً منه.

- بلغ العمر الوسيط عند العُمانيين (22) سنة في حين أن العمر الوسيط لدى الوافدين (34) سنة.
- يرتفع العمر الوسيط لدى العُمانيين في محافظتي مسقط ومسندم بواقع (25) سنة تليها محافظة ظفار بواقع (24) سنة لكل منهما، في حين ينخفض العمر الوسيط لدى العُمانيين في محافظتي شمال الشرقية والوسطى ليبلغ (20) سنة.
- يتقارب العمر الوسيط لدى الوافدين بين محافظات السلطنة، حيث كان أعلاها محافظة مسندم بواقع (35) سنة.

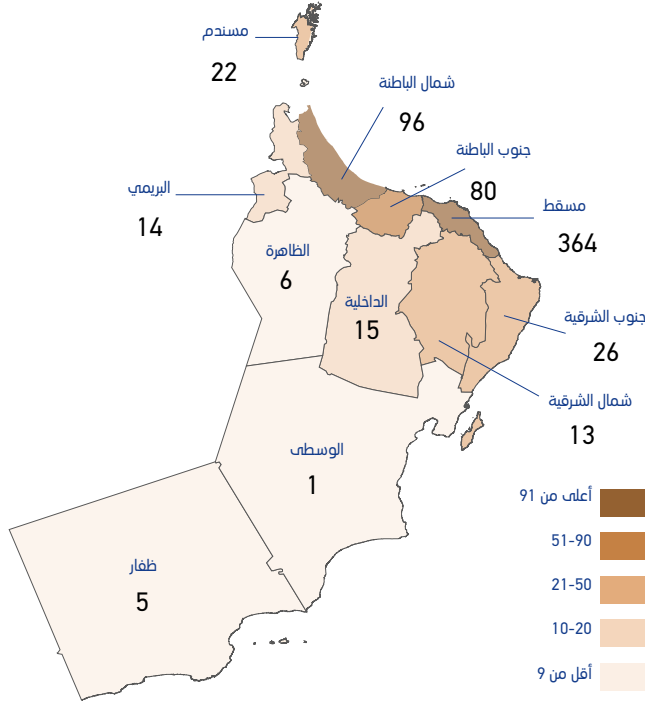
شكل رقم (7): الإعالة العمرية للعمانيين والوافدين منتصف عام 2018م
Figure (7): Age dependency of Omanis and expatriates in the middle of 2018



- The age dependency ratio for Omanis reached (71%) persons per 100 persons of working age in 2018. Omani children dependency is (63.7%) children per 100 persons of working age.
- In general, the age dependency ratios of expatriates are significantly lower than those of the Omani population, because the majority of expatriates are of working age.
- The age dependency rate of expatriates was (5.2%) persons per 100 persons of working age in 2018 and the expatriate children dependency is (4.5%) dependent children per 100 persons of working age.
- For the elderly, their dependency rates are low. Omanis have about (7.1%) elderly dependents per 100 persons of working age, and almost no expatriates.

بلغ معدل الإعالة العمرية عند العمانيين (71%) فرداً معالاً لكل 100 فرد في سن العمل عام 2018م، حيث بلغت إعالة الأطفال العمانيين منها (63.7%) طفلاً معالاً لكل 100 فرد في سن العمل. بشكل عام فإن معدلات الإعالة العمرية للوافدين منخفضة بشكل كبير مقارنة بالعمانيين وذلك لأن الشريحة العظمى من الوافدين هم في سن العمل. بلغ معدل الإعالة العمرية عند الوافدين (5.2%) فرداً معالاً لكل 100 فرد في سن العمل عام 2018م، وإعالة الأطفال الوافدين (4.5%) طفلاً معالاً لكل 100 فرد في سن العمل. بالنسبة لكبار السن فإن معدلات إعالتهم منخفضة فقد بلغت عند العمانيين حوالي (7.1%) معالين من كبار السن لكل 100 فرد في سن العمل، وتكاد النسبة تنعدم عند الوافدين.

شكل رقم (8): الكثافة السكانية (شخص / كم²) منتصف عام 2018 م
Figure (8): Population density (person / km²) in the middle of 2018



لا يعتمد على هذه الخارطة من ناحية الحدود الدولية والإدارية. تماعق وإبعاد المحافظات والولايات وضمت من قبل المركز الوطني للإحصاء والمعلومات لأغراض إحصائية ولذلك فهي ليست دقيقة ولا يجب الاعتماد عليها رسمياً.

- Muscat Governorate has the highest population density by (364) people per square kilometer followed by the governorates of Al-Batinah North, Al-Batinah South and Al-Sharqiyah South by about (96% , 80% , 26%) people per square kilometer respectively.
- Dhofar and Al Wustagovernorates composes about (59%) of the Sultanate's area while only (11%) of the Sultanate's populations live on them. The population density on these governorates is (6%) people per square kilometer.

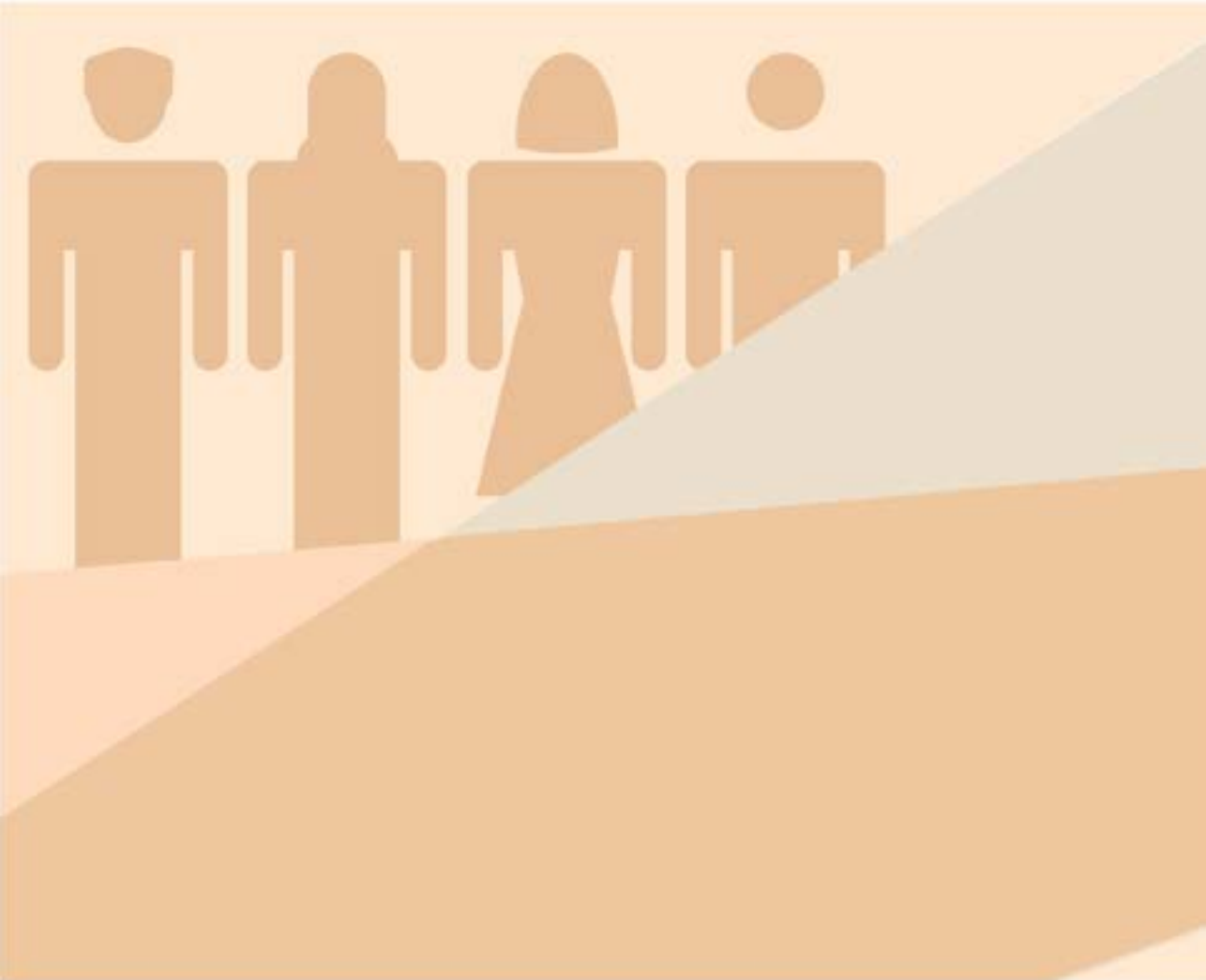
- محافظة مسقط هي الأعلى في الكثافة السكانية، وذلك بحوالي (364%) نسمة/كم مربع تليها محافظات شمال وجنوب الباطنة ومحافظة جنوب الشرقية وذلك بحوالي (96% و80% و26%) نسمة/كم مربع على التوالي.
- تستحوذ محافظاتا ظفار والوسطى على حوالي (59%) من مساحة السلطنة، في حين يقطنها حوالي (11%) من سكان السلطنة، وتبلغ الكثافة السكانية بهما حوالي (6%) أشخاص/كم مربع.

الفصل الثاني:

الجدول

Chapter II:

Tables



جدول المحتويات Table Of Contents

Sr.No	Ccontents	رقم الصفحة Page No	المحتويات	م
1-	Population registered by nationality and percentage changes at Governorates level	21	السكان المسجلون حسب الجنسية ونسبة التغيير على مستوى المحافظات	- 1
2-	Population registered by nationality, sex and Governorates	22	السكان المسجلون حسب الجنسية والجنس والمحافظات	- 2
3-	Population registered by age groups, nationality and sex	23	السكان المسجلون حسب فئات السن والجنسية والجنس	- 3
4-	Population registered by nationality, sex, governorates and wilayats	24	السكان المسجلون حسب الجنسية والجنس والمحافظات والولايات	- 4
5-	Population registered by age groups and Expatriate percentage	28	السكان المسجلون حسب فئات السن ونسبة الوافدين	- 5
6-	Omani population registered by age groups and sex at Governorates level	29	السكان العمانيون المسجلون حسب فئات السن والجنس على مستوى المحافظات	- 6
7-	Omani population registered by age groups and sex in Wilayats of Muscat Governorate	31	السكان العمانيون المسجلون حسب فئات السن والجنس على مستوى ولايات محافظة مسقط	- 7
8-	Omani population registered by age groups and sex in Wilayats of Dhofar Governorate	32	السكان العمانيون المسجلون حسب فئات السن والجنس على مستوى ولايات محافظة ظفار	- 8
9-	Omani population registered by age groups and sex in Wilayats of Musandum Governorate	34	السكان العمانيون المسجلون حسب فئات السن والجنس على مستوى ولايات محافظة مسندم	- 9

Table of contents

جدول المحتويات

Sr.No	Ccontents	رقم الصفحة Page No	المحتويات	م
10-	Omani population registered by age groups and sex in the Wilayat of Al Buraymi Governorate	35	السكان العمانيون المسجلون حسب فئات السن والجنس على مستوى ولايات محافظة البريمي	- 10
11-	Omani population registered by age groups and sex in the Wilayat of Ad Dakhliyah Governorate	36	السكان العمانيون المسجلون حسب فئات السن والجنس على مستوى ولايات محافظة الداخلية	- 11
12-	Omani population registered by age groups and sex in the Wilayat of North Al Batinah Governorate	38	السكان العمانيون المسجلون حسب فئات السن والجنس على مستوى ولايات محافظة شمال الباطنة	- 12
13-	Omani population registered by age groups and sex in the Wilayat of South Al Batinah Governorate	39	السكان العمانيون المسجلون حسب فئات السن والجنس على مستوى ولايات محافظة جنوب الباطنة	- 13
14-	Omani population registered by age groups and sex in the Wilayat of South Ash Sharqiyah Governorate	40	السكان العمانيون المسجلون حسب فئات السن والجنس على مستوى ولايات محافظة جنوب الشرقية	- 14
15-	Omani population registered by age groups and sex in the Wilayat of North Ash Sharqiyah Governorate	41	السكان العمانيون المسجلون حسب فئات السن والجنس على مستوى ولايات محافظة شمال الشرقية	- 15
16-	Omani population registered by age groups and sex in the Wilayat of Adh Dhahira Governorate	42	السكان العمانيون المسجلون حسب فئات السن والجنس على مستوى ولايات محافظة الظاهرة	- 16
17-	Omani population registered by age groups and sex in the Wilayat of Al Wušta Governorate	43	السكان العمانيون المسجلون حسب فئات السن والجنس على مستوى ولايات محافظة الوسطى	- 17
18-	Expatriates population registered by age groups and sex at Governorates level	44	السكان الوافدون المسجلون حسب فئات السن والجنس على مستوى المحافظات	- 18

Table of contents

جدول المحتويات

Sr.No	Ccontents	رقم الصفحة Page No	المحتويات	م
19-	Expatriates population registered by age groups and sex in the Wilayat of Muscat Governorate	46	السكان الوافدون المسجلون حسب فئات السن والجنس على مستوى ولايات محافظة مسقط	- 19
20-	Expatriates population registered by age groups and sex in the Wilayat of Dhofar Governorate	47	السكان الوافدون المسجلون حسب فئات السن والجنس على مستوى ولايات محافظة ظفار	- 20
21-	Expatriates population registered by age groups and sex in the Wilayat of Musandum Governorate	49	السكان الوافدون المسجلون حسب فئات السن والجنس على مستوى ولايات محافظة مسندم	- 21
22-	Expatriates population registered by age groups and sex in the Wilayat of Al Buraymi Governorate	50	السكان الوافدون المسجلون حسب فئات السن والجنس على مستوى ولايات محافظة البريمي	- 22
23-	Expatriates population registered by age groups and sex in the Wilayat of Ad Dakhliyah Governorate	51	السكان الوافدون المسجلون حسب فئات السن والجنس على مستوى ولايات محافظة الداخلية	- 23
24-	Expatriates population registered by age groups and sex in the Wilayat of North Al Batinah Governorate	52	السكان الوافدون المسجلون حسب فئات السن والجنس على مستوى ولايات محافظة شمال الباطنة	- 24
25-	Expatriates population registered by age groups and sex in the Wilayat of South Al Batinah Governorate	53	السكان الوافدون المسجلون حسب فئات السن والجنس على مستوى ولايات محافظة جنوب الباطنة	- 25
26-	Expatriates population registered by age groups and sex in the Wilayat of South Ash Sharqiyah Governorate	54	السكان الوافدون المسجلون حسب فئات السن والجنس على مستوى ولايات محافظة جنوب الشرقية	- 26
27-	Expatriates population registered by age groups and sex in the Wilayat of North Ash Sharqiyah Governorate	55	السكان الوافدون المسجلون حسب فئات السن والجنس على مستوى ولايات محافظة شمال الشرقية	- 27

Table of contents

جدول المحتويات

Sr.No	Ccontents	رقم الصفحة Page No	المحتويات	م
28-	Expatriates population registered by age groups and sex in the Wilayat of Adh Dhahira Governorate	56	السكان الوافدون المسجلون حسب فئات السن والجنس على مستوى ولايات محافظة الظاهرة	- 28
29-	Expatriates population registered by age groups and sex in the Wilayat of Al Wusta Governorate	57	السكان الوافدون المسجلون حسب فئات السن والجنس على مستوى ولايات محافظة الوسطى	- 29

جدول رقم (١) : السكان المسجلون حسب الجنسية ونسبة التغيير على مستوى المحافظات

Table No. (1) : Population registered by nationality and percentage changes at Governorates level

منتصف عامي 2017-2018

Governorates	نسبة التغيير	Expatriate	وافدين	نسبة التغيير	Omani	عمانيين	المحافظات
	Changes %	2018	2017	Changes %	2018	2017	
Total	-1.56	2,022,470	2,054,594	2.95	2,579,236	2,505,369	الجملة
Muscat	-2.18	910,588	930,922	2.95	543,930	528,327	مسقط
Dhofar	-4.22	236,237	246,638	2.92	217,146	210,984	ظفار
Musandam	-3.26	15,569	16,094	2.85	29,288	28,477	مسندم
Al Buraymi	-0.70	59,097	59,516	2.97	56,445	54,818	البريمي
Ad - Dakhliyah	0.95	118,605	117,487	2.97	353,906	343,712	الداخلية
Al - Batinah North	0.72	265,746	263,837	2.95	504,795	490,332	شمال الباطنة
Al - Batinah South	-0.79	118,260	119,198	2.95	307,447	298,649	جنوب الباطنة
Ash - Sharqiyah South	-2.26	108,529	111,039	2.93	207,703	201,783	جنوب الشرقية
Ash - Sharqiyah North	-3.67	102,219	106,110	2.95	178,215	173,113	شمال الشرقية
Adh - Dhahirah	3.38	64,576	62,463	2.97	155,801	151,308	الظاهرة
Al - Wusta	8.24	23,044	21,290	2.91	24,560	23,866	الوسطى

جدول رقم (٢) : السكان المسجلون حسب الجنسية والجنس والمحافظات

Table No. (2) : Population registered by nationality, sex and Governorates

منتصف عام 2018 Mid - year 2018

Governorates	الإجمالي Total			وافدين Expatriate			عمانيين Omani			المحافظات
	كلا الجنسين كلا الجنسين	اناث	ذكور	كلا الجنسين كلا الجنسين	اناث	ذكور	كلا الجنسين كلا الجنسين	اناث	ذكور	
	Both Sexes	Female	Male	Both Sexes	Female	Male	Both Sexes	Female	Male	
Total	4,601,706	1,611,603	2,990,103	2,022,470	332,108	1,690,362	2,579,236	1,279,495	1,299,741	الجملة
Muscat	1,454,518	419,141	1,035,377	910,588	152,905	757,683	543,930	266,236	277,694	مسقط
Dhofar	453,383	141,878	311,505	236,237	35,675	200,562	217,146	106,203	110,943	ظفار
Musandam	44,857	16,436	28,421	15,569	2,299	13,270	29,288	14,137	15,151	مسندم
Al Buraymi	115,542	38,913	76,629	59,097	11,769	47,328	56,445	27,144	29,301	البريمي
Ad - Dakhliyah	472,511	198,836	273,675	118,605	21,087	97,518	353,906	177,749	176,157	الداخلية
Al - Batinah North	770,541	293,989	476,552	265,746	44,364	221,382	504,795	249,625	255,170	شمال الباطنة
Al - Batinah South	425,707	175,282	250,425	118,260	21,174	97,086	307,447	154,108	153,339	جنوب الباطنة
Ash - Sharqiyah South	316,232	122,209	194,023	108,529	18,151	90,378	207,703	104,058	103,645	جنوب الشرقية
Ash - Sharqiyah North	280,434	102,927	177,507	102,219	12,617	89,602	178,215	90,310	87,905	شمال الشرقية
Adh - Dhahirah	220,377	88,295	132,082	64,576	10,430	54,146	155,801	77,865	77,936	الظاهرة
Al - Wusta	47,604	13,697	33,907	23,044	1,637	21,407	24,560	12,060	12,500	الوسطى

جدول رقم (٣) : السكان المسجلون حسب فئات السن والجنسية والجنس

Table No. (3) : Population registered by age groups, nationality and sex

منتصف عام 2018

Age Groups	الجملة			الوافدون			عمانيون			فئات السن
	Total			Expatriate			Omani			
	كلا الجنسين	اناث	ذكور	كلا الجنسين	اناث	ذكور	كلا الجنسين	اناث	ذكور	
	Both Sexes	Female	Male	Both Sexes	Female	Male	Both Sexes	Female	Male	
Total	4,601,706	1,611,603	2,990,103	2,022,470	332,108	1,690,362	2,579,236	1,279,495	1,299,741	الجملة
4 - 0	427,694	209,299	218,395	33,349	16,293	17,056	394,345	193,006	201,339	4 - 0
9 - 5	355,102	174,430	180,672	29,712	14,458	15,254	325,390	159,972	165,418	9 - 5
14 - 10	264,407	129,713	134,694	22,692	10,944	11,748	241,715	118,769	122,946	14 - 10
19 - 15	234,801	115,107	119,694	17,214	8,034	9,180	217,587	107,073	110,514	19 - 15
24 - 20	364,363	138,702	225,661	133,061	25,162	107,899	231,302	113,540	117,762	24 - 20
29 - 25	669,140	178,683	490,457	420,635	56,083	364,552	248,505	122,600	125,905	29 - 25
34 - 30	695,429	180,895	514,534	462,999	65,671	397,328	232,430	115,224	117,206	34 - 30
39 - 35	525,194	142,803	382,391	337,457	49,176	288,281	187,737	93,627	94,110	39 - 35
44 - 40	354,931	102,654	252,277	221,281	35,649	185,632	133,650	67,005	66,645	44 - 40
49 - 45	242,073	64,840	177,233	155,332	22,561	132,771	86,741	42,279	44,462	49 - 45
54 - 50	161,997	47,591	114,406	95,083	13,538	81,545	66,914	34,053	32,861	54 - 50
59 - 55	114,656	39,089	75,567	54,875	7,799	47,076	59,781	31,290	28,491	59 - 55
64 - 60	72,416	28,337	44,079	27,181	3,472	23,709	45,235	24,865	20,370	64 - 60
69 - 65	41,643	20,163	21,480	7,288	1,700	5,588	34,355	18,463	15,892	69 - 65
74 - 70	28,237	14,299	13,938	2,413	782	1,631	25,824	13,517	12,307	74 - 70
79 - 75	22,228	11,403	10,825	1,040	393	647	21,188	11,010	10,178	79 - 75
80+	27,395	13,595	13,800	858	393	465	26,537	13,202	13,335	80+

جدول رقم (٤) : السكان المسجلون حسب الجنسية والجنس والمحافظات والولايات

Table No. (4) : Population registered by nationality, sex, governorates and wilayats

منتصف عام 2018 Mid - year 2018

Governorates	Total الإجمالي			Expatriate وافدين			Omani عمانيين			المحافظات
	كلا الجنسين	اناث	ذكور	كلا الجنسين	اناث	ذكور	كلا الجنسين	اناث	ذكور	
	Both Sexes	Female	Male	Both Sexes	Female	Male	Both Sexes	Female	Male	
Total Omanis Governorates	4,601,706	1,611,603	2,990,103	2,022,470	332,108	1,690,362	2,579,236	1,279,495	1,299,741	إجمالي محافظات السلطنة
Muscat Governorates	1,454,518	419,141	1,035,377	910,588	152,905	757,683	543,930	266,236	277,694	محافظة مسقط
Muscat	76,843	24,580	52,263	51,140	11,887	39,253	25,703	12,693	13,010	مسقط
Mutrah	282,116	65,171	216,945	218,027	35,065	182,962	64,089	30,106	33,983	مطرح
Al Amrat	90,495	37,598	52,897	29,357	7,153	22,204	61,138	30,445	30,693	العامرات
Bawshar	477,121	93,604	383,517	378,923	45,845	333,078	98,198	47,759	50,439	بوشر
As Seeb	465,607	171,157	294,450	219,490	50,880	168,610	246,117	120,277	125,840	السيب
Qurayyat	62,336	27,031	35,305	13,651	2,075	11,576	48,685	24,956	23,729	قريات
Dhofar Governorates	453,383	141,878	311,505	236,237	35,675	200,562	217,146	106,203	110,943	محافظة ظفار
Salalah	368,159	104,422	263,737	225,074	34,383	190,691	143,085	70,039	73,046	صلالة
Taqah	21,411	10,300	11,111	844	118	726	20,567	10,182	10,385	طاقية
Mirbat	16,940	7,650	9,290	1,774	194	1,580	15,166	7,456	7,710	مرباط
Rakhyut	5,181	2,528	2,653	98	13	85	5,083	2,515	2,568	رخيوت
Thumrayt	17,027	5,595	11,432	6,951	722	6,229	10,076	4,873	5,203	ثمرية
Dalkut	3,115	1,483	1,632	72	26	46	3,043	1,457	1,586	ضلكوت
Al Mazuynah	9,575	4,500	5,075	311	98	213	9,264	4,402	4,862	المزيونة
Muqshin	921	424	497	74	17	57	847	407	440	مقشن
halim wa juzr al Hallniyat	4,924	1,989	2,935	929	76	853	3,995	1,913	2,082	شليم وجزر الحلائيات
Sadh	6,130	2,987	3,143	110	28	82	6,020	2,959	3,061	سحد

تابع - continue

جدول رقم (٤) : السكان المسجلون حسب الجنسية والجنس والمحافظات والولايات

Table No. (4) : Population registered by nationality, sex, governorates and wilayats
منتصف عام 2018 Mid - year 2018

Governorates	الإجمالي Total			وافدين Expatriate			عمانيين Omani			المحافظات
	كلا الجنسين	اناث	ذكور	كلا الجنسين	اناث	ذكور	كلا الجنسين	اناث	ذكور	
	Both Sexes	Female	Male	Both Sexes	Female	Male	Both Sexes	Female	Male	
Musandum Governorate	44,857	16,436	28,421	15,569	2,299	13,270	29,288	14,137	15,151	محافظة مسندم
Khasab	27,630	10,363	17,267	9,114	1,426	7,688	18,516	8,937	9,579	خصب
Daba	9,873	3,092	6,781	4,427	474	3,953	5,446	2,618	2,828	دبا
Bukha	3,879	1,613	2,266	1,092	257	835	2,787	1,356	1,431	بخاء
Madha	3,475	1,368	2,107	936	142	794	2,539	1,226	1,313	مدحاء
Al Buraymi Governorate	115,542	38,913	76,629	59,097	11,769	47,328	56,445	27,144	29,301	محافظة البريمي
Al Buraymi	107,679	35,677	72,002	57,806	11,648	46,158	49,873	24,029	25,844	البريمي
Mahdah	7,038	3,029	4,009	862	96	766	6,176	2,933	3,243	محضة
As Sunaynah	825	207	618	429	25	404	396	182	214	السنينة
Ad Dakhliya Governorat	472,511	198,836	273,675	118,605	21,087	97,518	353,906	177,749	176,157	محافظة الداخلية
Nizwa	127,180	50,948	76,232	41,149	7,980	33,169	86,031	42,968	43,063	نزوى
Bahla	89,843	38,365	51,478	20,934	3,540	17,394	68,909	34,825	34,084	بهلاء
Manah	22,319	9,232	13,087	5,485	660	4,825	16,834	8,572	8,262	منح
Al Hamra	26,719	12,551	14,168	2,887	518	2,369	23,832	12,033	11,799	الحمراء
Adam	28,682	10,838	17,844	9,626	1,202	8,424	19,056	9,636	9,420	ادم
Izki	60,522	25,931	34,591	12,918	1,838	11,080	47,604	24,093	23,511	ازكي
Samail	81,960	35,074	46,886	18,648	3,819	14,829	63,312	31,255	32,057	سمائل
BidBid	35,286	15,897	19,389	6,958	1,530	5,428	28,328	14,367	13,961	بببب

تابع - continue

جدول رقم (٤) : السكان المسجلون حسب الجنسية والجنس والمحافظات والولايات

Table No. (4) : Population registered by nationality, sex, governorates and wilayats
منتصف عام 2018

Governorates	الإجمالي			وافدين			عمانيين			المحافظات
	Total		ذكور Male	Expatriate		ذكور Male	Omani		ذكور Male	
	كلا الجنسين Both Sexes	اناث Female		كلا الجنسين Both Sexes	اناث Female		كلا الجنسين Both Sexes	اناث Female		
North Al Batinah Governorate	770,541	293,989	476,552	265,746	44,364	221,382	504,795	249,625	255,170	محافظة شمال الباطنة
Sohar	237,632	78,620	159,012	115,998	18,729	97,269	121,634	59,891	61,743	صحار
Shinas	76,572	32,526	44,046	18,937	4,389	14,548	57,635	28,137	29,498	شناص
Liwa	49,869	19,255	30,614	16,329	2,502	13,827	33,540	16,753	16,787	لوى
Saham	150,416	60,022	90,394	43,479	7,072	36,407	106,937	52,950	53,987	صحم
Al khaburah	74,604	32,303	42,301	14,214	2,521	11,693	60,390	29,782	30,608	الخابورة
As Suwayq	181,448	71,263	110,185	56,789	9,151	47,638	124,659	62,112	62,547	السويق
South Al Batinah Governorate	425,707	175,282	250,425	118,260	21,174	97,086	307,447	154,108	153,339	محافظة جنوب الباطنة
Al Rustaq	122,985	52,843	70,142	29,141	5,381	23,760	93,844	47,462	46,382	الrustaq
Al Awabi	17,032	7,683	9,349	2,593	432	2,161	14,439	7,251	7,188	العوابي
Nakhal	26,524	11,874	14,650	4,546	769	3,777	21,978	11,105	10,873	نخل
Wadi Al maawil	17,720	8,002	9,718	2,803	441	2,362	14,917	7,561	7,356	وادي المعاول
Barka	151,158	55,535	95,623	59,185	10,199	48,986	91,973	45,336	46,637	بركاء
Al Musanah	90,288	39,345	50,943	19,992	3,952	16,040	70,296	35,393	34,903	المصنعة
South Ash Sharqiyah Governorate	316,232	122,209	194,023	108,529	18,151	90,378	207,703	104,058	103,645	محافظة جنوب الشرقية
Sur	121,061	45,873	75,188	50,812	10,549	40,263	70,249	35,324	34,925	صور
Al Kamil wa al Wafi	33,158	13,582	19,576	8,538	837	7,701	24,620	12,745	11,875	الكامل والوافي
Jaalan bani bu Hasan	42,250	18,002	24,248	7,880	972	6,908	34,370	17,030	17,340	جعلان بني بو حسن
Jaalan bani bu Ali	103,599	39,384	64,215	34,362	5,016	29,346	69,237	34,368	34,869	جعلان بني بو علي
Masirah	16,164	5,368	10,796	6,937	777	6,160	9,227	4,591	4,636	مصيرة

تابع - continue

جدول رقم (٤) : السكان المسجلون حسب الجنسية والجنس والمحافظات والولايات

Table No. (4) : Population registered by nationality, sex, governorates and wilayats

منتصف عام 2018 Mid - year

Governorates	الإجمالي Total			وافدين Expatriate			عمانيين Omani			المحافظات
	كلا الجنسين	اناث	ذكور	كلا الجنسين	اناث	ذكور	كلا الجنسين	اناث	ذكور	
	Both Sexes	Female	Male	Both Sexes	Female	Male	Both Sexes	Female	Male	
North Ash Sharqiyah Governorate	280,434	102,927	177,507	102,219	12,617	89,602	178,215	90,310	87,905	محافظة شمال الشرقية
Ibra	57,063	17,855	39,208	29,424	4,244	25,180	27,639	13,611	14,028	ابراء
Al Mudaybi	118,164	44,531	73,633	41,569	5,347	36,222	76,595	39,184	37,411	المضيبي
Bidiyah	40,855	12,740	28,115	18,746	1,526	17,220	22,109	11,214	10,895	بديية
Al Qabil	24,133	9,623	14,510	6,257	762	5,495	17,876	8,861	9,015	القابل
Wadi bani Khalid	12,763	5,724	7,039	1,815	220	1,595	10,948	5,504	5,444	وادي بني خالد
Dima wa at Taiyyin	27,456	12,454	15,002	4,408	518	3,890	23,048	11,936	11,112	دماة والطائيين
Adh Dhahira Governorate	220,377	88,295	132,082	64,576	10,430	54,146	155,801	77,865	77,936	محافظة الظاهرة
Ibri	171,555	67,235	104,320	54,810	9,022	45,788	116,745	58,213	58,532	عبري
Yanqul	26,251	10,876	15,375	5,918	772	5,146	20,333	10,104	10,229	ينقل
Dank	22,571	10,184	12,387	3,848	636	3,212	18,723	9,548	9,175	ضنك
Al Wusta Governorate	47,604	13,697	33,907	23,044	1,637	21,407	24,560	12,060	12,500	محافظة الوسطى
Hayma	10,251	2,253	7,998	7,720	1,019	6,701	2,531	1,234	1,297	هيماة
Muhut	17,096	6,720	10,376	3,693	131	3,562	13,403	6,589	6,814	محوث
Ad Duqm	14,256	2,776	11,480	9,373	388	8,985	4,883	2,388	2,495	الدقم
Al Jazer	6,001	1,948	4,053	2,258	99	2,159	3,743	1,849	1,894	الجازر

جدول رقم (٥) : السكان المسجلون حسب فئات السن ونسبة الوافدون
Table No. (5) : Population registered by age groups and Expatriate percentage
منتصف عام 2018 Mid - year 2018

Age Groups	نسبة الوافدون percentage of Expatriate	الوافدون Expatriate	جملة السكان Total Population	فئات السن
Total	44.0	2,022,470	4,601,706	الجملة
4 - 0	7.6	32,493	426,838	4 - 0
9 - 5	8.7	30,823	356,213	9 - 5
14 - 10	9.5	25,243	266,958	14 - 10
19 - 15	7.9	18,742	236,329	19 - 15
24 - 20	38.7	145,868	377,170	24 - 20
29 - 25	63.6	433,991	682,496	29 - 25
34 - 30	66.4	458,801	691,231	34 - 30
39 - 35	63.9	331,673	519,410	39 - 35
44 - 40	61.7	214,880	348,530	44 - 40
49 - 45	63.3	149,638	236,379	49 - 45
54 - 50	57.6	90,994	157,908	54 - 50
59 - 55	46.7	52,386	112,167	59 - 55
64 - 60	36.4	25,914	71,149	64 - 60
69 - 65	16.7	6,898	41,253	69 - 65
74 - 70	8.3	2,338	28,162	74 - 70
79 - 75	4.4	972	22,160	79 - 75
80+	3.0	816	27,353	80+

جدول رقم (٦) : السكان العمانيون المسجلون حسب فئات السن والجنس على مستوى المحافظات

Table No. (6) : Omani population registered by age groups and sex at Governorates level

منتصف عام 2018

Age Groups	شمال الباطنة		الداخلية		البريمي		مسندم		ظفار		مسقط		فئات السن
	Al - Batinah	North	Ad -Dakhliyah		Al - Buraymi		Musandam		Dhofar		Muscat		
Total	Female	Male	Female	Male	Female	Male	Female	Male	Female	Male	Female	Male	الجملة
Total	249,625	255,170	177,749	176,157	27,144	29,301	14,137	15,151	106,203	110,943	266,236	277,694	الجملة
4 - 0	38,227	39,551	28,546	30,287	4,035	4,367	1,918	2,038	14,779	15,831	37,922	39,451	4 - 0
9 - 5	29,476	30,363	24,274	24,726	3,477	3,681	1,590	1,580	12,542	13,386	31,478	32,681	9 - 5
14 - 10	23,494	24,254	16,765	17,526	2,667	2,729	1,125	1,209	9,438	9,923	21,940	22,699	14 - 10
19 - 15	22,743	23,336	15,093	15,013	2,296	2,519	1,099	1,177	8,322	8,642	19,695	21,098	19 - 15
24 - 20	23,379	24,705	15,745	14,962	2,465	2,767	1,278	1,367	9,822	10,272	22,913	26,065	24 - 20
29 - 25	24,683	26,046	16,310	16,011	2,706	2,965	1,488	1,711	11,375	11,719	25,748	27,924	29 - 25
34 - 30	21,794	22,680	15,588	15,308	2,546	2,785	1,293	1,535	10,213	11,155	26,103	27,921	34 - 30
39 - 35	17,223	17,166	12,086	12,461	1,965	2,057	1,017	1,028	7,275	8,233	23,755	24,006	39 - 35
44 - 40	11,890	12,065	8,376	7,674	1,375	1,624	680	775	5,677	5,767	17,622	18,276	44 - 40
49 - 45	7,872	7,866	5,474	5,292	904	946	431	486	3,821	4,331	10,177	11,926	49 - 45
54 - 50	6,725	6,156	4,282	3,792	699	729	413	396	3,171	3,499	7,388	7,861	54 - 50
59 - 55	6,233	5,554	4,067	3,650	650	778	501	498	2,661	2,499	6,483	6,273	59 - 55
64 - 60	4,719	4,105	3,599	2,709	424	446	435	381	2,212	1,738	4,801	4,017	64 - 60
69 - 65	3,700	3,222	2,443	2,088	331	304	310	338	1,607	1,404	3,501	2,698	69 - 65
74 - 70	2,503	2,702	1,797	1,582	230	198	219	228	1,242	832	2,604	1,930	74 - 70
79 - 75	2,191	2,509	1,478	1,319	205	167	196	199	944	658	2,010	1,393	79 - 75
80+	2,773	2,890	1,826	1,757	169	239	144	205	1,102	1,054	2,096	1,475	80+

تابع - continue

جدول رقم (٦) : السكان العمانيون المسجلون حسب فئات السن والجنس على مستوى المحافظات
Table No. (6) : Omani population registered by age groups and sex at Governorates level
منتصف عام 2018 Mid - year 2018

Age Groups	الجملة			الوسطى		الظاهرة		شمال الشرقية		جنوب الشرقية		جنوب الباطنة		فئات السن
	Total			Al - Wusta		Adh -Dhahirah		sh - Sharqiyah Nortsh		- Sharqiyah Sout		Al - Batinah South		
	كلا الجنسين	اناث	ذكور	اناث	ذكور	اناث	ذكور	اناث	ذكور	اناث	ذكور	اناث	ذكور	
	Both Sexes	Female	Male	Female	Male	Female	Male	Female	Male	Female	Male	Female	Male	
Total	2,579,236	1,279,495	1,299,741	12,060	12,500	77,865	77,936	90,310	87,905	104,058	307,447	154,108	153,339	الجملة
4 - 0	394,345	193,006	201,339	1,880	2,000	11,099	11,563	14,284	14,775	17,254	17,785	23,062	23,691	4 - 0
9 - 5	325,390	159,972	165,418	1,676	1,797	9,427	9,904	12,433	12,763	14,072	14,513	19,527	20,024	9 - 5
14 - 10	241,715	118,769	122,946	1,312	1,380	7,435	7,476	8,950	9,377	10,142	10,483	15,501	15,890	14 - 10
19 - 15	217,587	107,073	110,514	1,140	1,152	6,512	6,886	7,628	7,913	8,526	8,632	14,019	14,146	19 - 15
24 - 20	231,302	113,540	117,762	1,174	1,173	6,718	6,853	7,615	7,337	8,535	8,319	13,896	13,942	24 - 20
29 - 25	248,505	122,600	125,905	981	1,069	7,718	7,737	7,988	7,247	9,205	9,284	14,398	14,192	29 - 25
34 - 30	232,430	115,224	117,206	770	766	7,571	7,087	7,403	6,788	8,738	8,392	13,205	12,789	34 - 30
39 - 35	187,737	93,627	94,110	713	622	5,569	5,571	6,010	5,307	7,269	6,847	10,745	10,812	39 - 35
44 - 40	133,650	67,005	66,645	637	586	3,879	3,987	4,416	3,898	4,928	5,034	7,525	6,959	44 - 40
49 - 45	86,741	42,279	44,462	359	383	2,131	2,434	2,880	2,629	3,222	3,329	5,008	4,840	49 - 45
54 - 50	66,914	34,053	32,861	290	336	2,129	1,953	2,319	2,046	2,734	2,476	3,903	3,617	54 - 50
59 - 55	59,781	31,290	28,491	254	319	1,903	1,810	2,246	1,912	2,632	2,236	3,660	2,962	59 - 55
64 - 60	45,235	24,865	20,370	239	225	1,720	1,237	1,799	1,403	2,133	1,755	2,784	2,354	64 - 60
69 - 65	34,355	18,463	15,892	191	212	1,311	1,053	1,333	1,248	1,582	1,318	2,154	2,007	69 - 65
74 - 70	25,824	13,517	12,307	151	164	895	823	1,069	1,162	1,149	1,060	1,658	1,626	74 - 70
79 - 75	21,188	11,010	10,178	121	122	844	698	783	724	886	952	1,352	1,437	79 - 75
80+	26,537	13,202	13,335	172	194	1,004	864	1,154	1,376	1,051	1,230	1,711	2,051	80+

جدول رقم (٧) : السكان العمانيون المسجلون حسب فئات السن والجنس على مستوى ولايات محافظة مسقط

Table No. (7) : Omani population registered by age groups and sex in Wilayats of Muscat Governorate

منتصف عام 2018 Mid - year 2018

Age Groups	الجملة			قريات		السيب		بوشر		العامرات		مطرح		مسقط		فئات السن
	Total			Qurayyat		As Seeb		Bawshar		Al Amrat		Mutrah		Muscat		
	كلا الجنسين	اناث	ذكور	اناث	ذكور	اناث	ذكور	اناث	ذكور	اناث	ذكور	اناث	ذكور	اناث	ذكور	
	Both Sexes	Female	Male	Female	Male	Female	Male	Female	Male	Female	Male	Female	Male	Female	Male	
Total	543,930	266,236	277,694	24,956	23,729	120,277	125,840	47,759	50,439	30,445	30,693	30,106	33,983	12,693	13,010	الجملة
4 - 0	77,373	37,922	39,451	3,549	3,665	17,668	18,444	6,421	6,738	4,354	4,704	4,146	4,160	1,784	1,740	4 - 0
9 - 5	64,159	31,478	32,681	2,926	3,109	14,894	15,361	5,564	5,746	3,757	3,906	3,022	3,297	1,315	1,262	9 - 5
14 - 10	44,639	21,940	22,699	2,373	2,433	10,228	10,679	3,784	3,959	2,584	2,545	1,979	2,119	992	964	14 - 10
19 - 15	40,793	19,695	21,098	2,095	2,183	9,060	9,975	3,398	3,473	2,244	2,242	1,982	2,187	916	1,038	19 - 15
24 - 20	48,978	22,913	26,065	2,166	2,020	10,358	12,461	4,128	4,655	2,522	2,506	2,660	3,134	1,079	1,289	24 - 20
29 - 25	53,672	25,748	27,924	2,304	2,214	11,478	12,126	4,574	5,147	2,952	2,963	3,144	4,016	1,296	1,458	29 - 25
34 - 30	54,024	26,103	27,921	2,141	1,924	11,800	11,931	4,482	4,998	3,167	3,258	3,234	4,286	1,279	1,524	34 - 30
39 - 35	47,761	23,755	24,006	1,840	1,601	10,712	10,632	4,559	4,523	2,747	2,742	2,762	3,330	1,135	1,178	39 - 35
44 - 40	35,898	17,622	18,276	1,419	1,094	8,036	8,514	3,531	3,647	1,848	1,959	1,970	2,297	818	765	44 - 40
49 - 45	22,103	10,177	11,926	855	856	4,554	5,486	2,055	2,541	1,086	1,115	1,225	1,435	402	493	49 - 45
54 - 50	15,249	7,388	7,861	644	588	3,142	3,418	1,407	1,767	823	766	1,008	986	364	336	54 - 50
59 - 55	12,756	6,483	6,273	628	537	2,576	2,489	1,235	1,398	696	698	932	861	416	290	59 - 55
64 - 60	8,818	4,801	4,017	536	395	1,949	1,578	818	737	538	445	673	652	287	210	64 - 60
69 - 65	6,199	3,501	2,698	462	327	1,328	1,081	602	445	384	276	512	429	213	140	69 - 65
74 - 70	4,534	2,604	1,930	334	281	1,019	733	418	241	320	226	339	323	174	126	74 - 70
79 - 75	3,403	2,010	1,393	296	234	753	437	368	229	235	150	246	243	112	100	79 - 75
80+	3,571	2,096	1,475	388	268	722	495	415	195	188	192	272	228	111	97	80+

جدول رقم (٨) : السكان العمانيون المسجلون حسب فئات السن والجنس على مستوى ولايات محافظة ظفار

Table No. (8) : Omani population registered by age groups and sex in Wilayats of Dhofar Governorate

منتصف عام 2018

Age Groups	ثمرية		رخيوت		مرباط		طاقية		صلالة		فئات السن
	Thumrayt		Rakhyut		Mirbat		Taqah		Salalah		
	اناث	ذكور	اناث	ذكور	اناث	ذكور	اناث	ذكور	اناث	ذكور	
	Female	Male	Female	Male	Female	Male	Female	Male	Female	Male	
Total	4,873	5,203	2,515	2,568	7,456	7,710	10,182	10,385	70,039	73,046	الجملة
4 - 0	870	996	344	333	866	955	1,307	1,380	9,653	10,160	4 - 0
9 - 5	714	771	320	337	773	867	1,134	1,204	8,112	8,526	9 - 5
14 - 10	436	506	262	246	652	697	902	955	6,058	6,272	14 - 10
19 - 15	407	411	222	214	609	611	869	873	5,236	5,562	19 - 15
24 - 20	382	423	229	248	740	756	1,027	983	6,374	6,797	24 - 20
29 - 25	494	490	232	278	859	916	1,085	1,202	7,595	7,658	29 - 25
34 - 30	409	467	145	202	705	780	938	1,004	7,316	7,878	34 - 30
39 - 35	270	277	136	146	420	464	544	675	5,308	6,039	39 - 35
44 - 40	228	211	173	137	371	384	478	472	3,849	3,986	44 - 40
49 - 45	142	171	101	110	335	289	420	391	2,404	2,916	49 - 45
54 - 50	107	112	70	87	245	280	373	363	2,079	2,230	54 - 50
59 - 55	86	86	62	68	231	209	295	217	1,710	1,642	59 - 55
64 - 60	70	52	71	49	218	151	218	199	1,404	1,083	64 - 60
69 - 65	61	73	58	37	161	121	195	163	973	817	69 - 65
74 - 70	58	46	42	20	105	61	169	93	755	523	74 - 70
79 - 75	49	41	30	17	92	49	134	92	534	386	79 - 75
80+	90	70	18	39	74	120	94	119	679	571	80+

تابع - continue

جدول رقم (٨) : السكان العمانيون المسجلون حسب فئات السن والجنس على مستوى ولايات محافظة ظفار
Table No. (8) : Omani population registered by age groups and sex in Wilayats of Dhofar Governorate
منتصف عام 2018 Mid - year 2018

Age Groups	الجملة			سـدح		شليم وجزر الحلاتيات		مقشـن		المزينة		ضلكوت		فئات السن
	Total			Sadh		alim wa juzur al Hallni		Muqshin		Al Mazuynah		Dalkut		
	كلا الجنسين	اناث	ذكور	اناث	ذكور	اناث	ذكور	اناث	ذكور	اناث	ذكور	اناث	ذكور	
	Both Sexes	Female	Male	Female	Male	Female	Male	Female	Male	Female	Male	Female	Male	
Total	217,146	106,203	110,943	2,959	3,061	1,913	2,082	407	440	4,402	3,043	1,457	1,586	الجملة
4 - 0	30,610	14,779	15,831	394	438	288	341	62	65	768	922	227	241	4 - 0
9 - 5	25,928	12,542	13,386	334	355	276	307	56	61	652	795	171	163	9 - 5
14 - 10	19,361	9,438	9,923	267	284	205	211	36	43	489	538	131	171	14 - 10
19 - 15	16,964	8,322	8,642	236	261	175	163	28	34	417	384	123	129	19 - 15
24 - 20	20,094	9,822	10,272	302	315	180	174	39	43	402	388	147	145	24 - 20
29 - 25	23,094	11,375	11,719	353	346	221	194	38	55	339	410	159	170	29 - 25
34 - 30	21,368	10,213	11,155	229	282	120	145	34	38	225	233	92	126	34 - 30
39 - 35	15,508	7,275	8,233	148	142	83	121	33	22	250	237	83	110	39 - 35
44 - 40	11,444	5,677	5,767	123	119	91	112	18	17	244	242	102	87	44 - 40
49 - 45	8,152	3,821	4,331	116	134	71	51	11	15	159	180	62	74	49 - 45
54 - 50	6,670	3,171	3,499	98	102	51	86	11	17	101	173	36	49	54 - 50
59 - 55	5,160	2,661	2,499	124	92	49	45	13	9	59	87	32	44	59 - 55
64 - 60	3,950	2,212	1,738	68	59	37	33	1	8	86	81	39	23	64 - 60
69 - 65	3,011	1,607	1,404	73	63	18	39	6	4	39	56	23	31	69 - 65
74 - 70	2,074	1,242	832	34	27	15	15	0	0	41	38	23	9	74 - 70
79 - 75	1,602	944	658	45	16	11	16	6	0	41	38	2	3	79 - 75
80+	2,156	1,102	1,054	15	26	22	29	15	9	90	60	5	11	80+

جدول رقم (٩) : السكان العمانيون المسجلون حسب فئات السن والجنس على مستوى ولايات محافظة مسندم

Table No. (9) : Omani population registered by age groups and sex in Wilayats of Musandum Governorate

منتصف عام 2018

Age Groups	الجملة			مدحاء		بخاء		دبا		خصب		فئات السن
	Total			Madha		Bukha		Daba		Khasab		
	كلا الجنسين Both Sexes	اناث Female	ذكور Male	اناث Female	ذكور Male	اناث Female	ذكور Male	اناث Female	ذكور Male	اناث Female	ذكور Male	
Total	29,288	14,137	15,151	1,226	1,313	1,356	1,431	2,618	2,828	8,937	9,579	الجملة
4 - 0	3,956	1,918	2,038	210	197	153	150	356	364	1,199	1,327	4 - 0
9 - 5	3,170	1,590	1,580	146	162	148	144	319	302	977	972	9 - 5
14 - 10	2,334	1,125	1,209	118	121	91	77	220	236	696	775	14 - 10
19 - 15	2,276	1,099	1,177	103	116	90	101	209	215	697	745	19 - 15
24 - 20	2,645	1,278	1,367	117	134	115	116	232	237	814	880	24 - 20
29 - 25	3,199	1,488	1,711	113	142	145	186	295	351	935	1,032	29 - 25
34 - 30	2,828	1,293	1,535	102	103	121	181	226	287	844	964	34 - 30
39 - 35	2,045	1,017	1,028	106	85	127	102	168	196	616	645	39 - 35
44 - 40	1,455	680	775	48	81	58	70	121	143	453	481	44 - 40
49 - 45	917	431	486	22	49	48	74	85	89	276	274	49 - 45
54 - 50	809	413	396	31	21	30	21	98	86	254	268	54 - 50
59 - 55	999	501	498	33	20	64	56	80	74	324	348	59 - 55
64 - 60	816	435	381	18	18	48	35	80	59	289	269	64 - 60
69 - 65	648	310	338	7	12	51	30	48	62	204	234	69 - 65
74 - 70	447	219	228	14	10	27	26	41	50	137	142	74 - 70
79 - 75	395	196	199	19	19	28	31	17	42	132	107	79 - 75
80+	349	144	205	19	23	12	31	23	35	90	116	80+

جدول رقم (١٠) : السكان العمانيون المسجلون حسب فئات السن والجنس على مستوى ولايات محافظة البريمي

Table No. (10) : Omani population registered by age groups and sex in the Wilayat of Al Buraymi Governorate

منتصف عام 2018

Age Groups	الجملة			السنية		محضة		البريمي		فئات السن
	Total			As Sunaynah		Mahdah		Al Buraymi		
	كلا الجنسين	اناث	ذكور	اناث	ذكور	اناث	ذكور	اناث	ذكور	
	Both Sexes	Female	Male	Female	Male	Female	Male	Female	Male	
Total	56,445	27,144	29,301	182	214	2,933	3,243	24,029	25,844	الجملة
4 - 0	8,402	4,035	4,367	35	31	419	541	3,581	3,795	4 - 0
9 - 5	7,158	3,477	3,681	32	32	399	443	3,046	3,206	9 - 5
14 - 10	5,396	2,667	2,729	20	25	334	370	2,313	2,334	14 - 10
19 - 15	4,815	2,296	2,519	18	18	273	286	2,005	2,215	19 - 15
24 - 20	5,232	2,465	2,767	17	22	274	302	2,174	2,443	24 - 20
29 - 25	5,671	2,706	2,965	13	13	269	292	2,424	2,660	29 - 25
34 - 30	5,331	2,546	2,785	8	20	259	258	2,279	2,507	34 - 30
39 - 35	4,022	1,965	2,057	14	7	180	222	1,771	1,828	39 - 35
44 - 40	2,999	1,375	1,624	5	11	111	155	1,259	1,458	44 - 40
49 - 45	1,850	904	946	11	5	83	71	810	870	49 - 45
54 - 50	1,428	699	729	2	8	78	57	619	664	54 - 50
59 - 55	1,428	650	778	1	6	94	63	555	709	59 - 55
64 - 60	870	424	446	2	7	39	52	383	387	64 - 60
69 - 65	635	331	304	0	2	43	44	288	258	69 - 65
74 - 70	428	230	198	2	0	38	31	190	167	74 - 70
79 - 75	372	205	167	0	2	19	14	186	151	79 - 75
80+	408	169	239	2	5	21	42	146	192	80+

جدول رقم (١١) : السكان العمانيون المسجلون حسب فئات السن والجنس على مستوى ولايات محافظة الداخلية

Table No. (11) : Omani population registered by age groups and sex at in the Wilayat of Ad Dakhliyah Governorate

منتصف عام 2018

Age Groups	الحمراء Al Hamra		منح Manah		بهلاء Bahla		نزوى Nizwa		فئات السن الجملة
	اناث Female	ذكور Male	اناث Female	ذكور Male	اناث Female	ذكور Male	اناث Female	ذكور Male	
	Total	12,033	11,799	8,572	8,262	34,825	34,084	42,968	
4 - 0	1,830	1,888	1,361	1,467	5,629	5,816	6,870	7,477	4 - 0
9 - 5	1,794	1,774	1,098	1,108	4,757	4,768	5,770	6,191	9 - 5
14 - 10	1,207	1,380	821	865	3,188	3,370	4,051	4,082	14 - 10
19 - 15	1,070	1,067	737	693	2,942	2,901	3,737	3,654	19 - 15
24 - 20	1,007	937	812	699	3,039	2,764	4,179	3,957	24 - 20
29 - 25	1,055	910	815	765	3,357	3,153	3,796	3,804	29 - 25
34 - 30	1,036	937	743	689	3,074	2,895	3,732	3,750	34 - 30
39 - 35	781	731	572	628	2,310	2,396	2,958	3,192	39 - 35
44 - 40	650	531	364	297	1,485	1,369	1,930	1,647	44 - 40
49 - 45	333	395	257	259	1,043	1,032	1,343	1,287	49 - 45
54 - 50	242	237	238	173	937	818	972	884	54 - 50
59 - 55	302	226	232	192	790	768	962	849	59 - 55
64 - 60	199	177	147	128	740	570	885	668	64 - 60
69 - 65	169	158	99	94	487	473	554	529	69 - 65
74 - 70	138	154	81	62	369	354	410	374	74 - 70
79 - 75	78	118	94	65	297	259	332	314	79 - 75
80+	142	179	101	78	381	378	487	404	80+

تابع - continue

جدول رقم (١١) : السكان العمانيون المسجلون حسب فئات السن والجنس على مستوى ولايات محافظة الداخلية

Table No. (11) : Omani population registered by age groups and sex at in the Wilayat of Ad Dakhliyah Governorate
منتصف عام 2018 Mid - year 2018

Age Groups	الجملة			بدب		سمائل		ازكي		ادم		فئات السن
	Total			BidBid		Samail		Izki		Adam		
	كلا الجنسين	اناث	ذكور	اناث	ذكور	اناث	ذكور	اناث	ذكور	اناث	ذكور	
	Both Sexes	Female	Male	Female	Male	Female	Male	Female	Male	Female	Male	
Total	353,906	177,749	176,157	14,367	13,961	31,255	32,057	24,093	19,056	9,636	9,420	الجملة
4 - 0	58,833	28,546	30,287	2,373	2,444	5,018	5,297	3,978	4,311	1,487	1,587	4 - 0
9 - 5	49,000	24,274	24,726	1,869	1,888	4,212	4,169	3,481	3,512	1,293	1,316	9 - 5
14 - 10	34,291	16,765	17,526	1,288	1,386	2,907	2,903	2,375	2,589	928	951	14 - 10
19 - 15	30,106	15,093	15,013	1,093	1,183	2,565	2,630	2,113	2,091	836	794	19 - 15
24 - 20	30,707	15,745	14,962	1,231	1,193	2,554	2,671	2,111	1,932	812	809	24 - 20
29 - 25	32,321	16,310	16,011	1,403	1,347	2,911	3,283	2,168	1,930	805	819	29 - 25
34 - 30	30,896	15,588	15,308	1,336	1,295	2,894	3,146	2,026	1,875	747	721	34 - 30
39 - 35	24,547	12,086	12,461	1,080	1,038	2,211	2,294	1,491	1,576	683	606	39 - 35
44 - 40	16,050	8,376	7,674	740	670	1,548	1,780	1,087	900	572	480	44 - 40
49 - 45	10,766	5,474	5,292	425	408	1,007	987	702	587	364	337	49 - 45
54 - 50	8,074	4,282	3,792	337	281	783	675	551	494	222	230	54 - 50
59 - 55	7,717	4,067	3,650	319	249	700	573	555	526	207	267	59 - 55
64 - 60	6,308	3,599	2,709	274	195	651	460	465	353	238	158	64 - 60
69 - 65	4,531	2,443	2,088	198	125	460	368	311	226	165	115	69 - 65
74 - 70	3,379	1,797	1,582	173	125	337	260	204	190	85	63	74 - 70
79 - 75	2,797	1,478	1,319	98	70	254	247	249	176	76	70	79 - 75
80+	3,583	1,826	1,757	130	64	243	314	226	243	116	97	80+

جدول رقم (١٢) : السكان العمانيون المسجلون حسب فئات السن والجنس على مستوى ولايات محافظة شمال الباطنة

Table No. (12) : Omani population registered by age groups and sex in the Wilayat of North Al Batinah Governorate
منتصف عام 2018 Mid - year 2018

Age Groups	الجملة			السويق		الخابورة		صح		لوى		شناصر		صحار		فئات السن
	Total			As Suwayq		Al khaburah		Saham		Liwa		Shinas		Sohar		
	كلا الجنسين	اناث	ذكور	اناث	ذكور	اناث	ذكور	اناث	ذكور	اناث	ذكور	اناث	ذكور	اناث	ذكور	
	Both Sexes	Female	Male	Female	Male	Female	Male	Female	Male	Female	Male	Female	Male	Female	Male	
Total	504,795	249,625	255,170	62,112	62,547	29,782	30,608	52,950	53,987	16,753	16,787	28,137	29,498	59,891	61,743	الجملة
4 - 0	77,778	38,227	39,551	9,711	9,838	4,427	4,758	7,981	8,337	2,793	2,844	4,212	4,275	9,103	9,499	4 - 0
9 - 5	59,839	29,476	30,363	7,673	7,746	3,581	3,773	6,205	6,180	2,038	2,121	3,180	3,345	6,799	7,198	9 - 5
14 - 10	47,748	23,494	24,254	6,179	6,304	2,901	3,098	4,983	5,233	1,574	1,595	2,499	2,642	5,358	5,382	14 - 10
19 - 15	46,079	22,743	23,336	5,668	5,799	2,758	2,852	5,028	4,968	1,544	1,477	2,590	2,825	5,155	5,415	19 - 15
24 - 20	48,084	23,379	24,705	5,682	5,953	2,926	2,946	5,014	5,153	1,570	1,540	2,739	3,089	5,448	6,024	24 - 20
29 - 25	50,729	24,683	26,046	5,882	6,112	2,981	3,132	5,316	5,464	1,622	1,684	2,941	3,252	5,941	6,402	29 - 25
34 - 30	44,474	21,794	22,680	5,217	5,282	2,548	2,522	4,549	4,912	1,425	1,448	2,332	2,719	5,723	5,797	34 - 30
39 - 35	34,389	17,223	17,166	4,388	4,288	2,104	2,050	3,614	3,585	971	1,052	1,648	1,780	4,498	4,411	39 - 35
44 - 40	23,955	11,890	12,065	2,913	2,914	1,439	1,408	2,604	2,565	702	763	1,230	1,223	3,002	3,192	44 - 40
49 - 45	15,738	7,872	7,866	2,028	1,925	944	948	1,828	1,780	438	432	815	854	1,819	1,927	49 - 45
54 - 50	12,881	6,725	6,156	1,669	1,544	748	748	1,451	1,415	389	361	836	653	1,632	1,435	54 - 50
59 - 55	11,787	6,233	5,554	1,449	1,113	702	727	1,224	1,132	492	458	813	748	1,553	1,376	59 - 55
64 - 60	8,824	4,719	4,105	1,051	979	506	482	907	846	384	271	691	497	1,180	1,030	64 - 60
69 - 65	6,922	3,700	3,222	806	776	342	324	707	645	319	200	580	483	946	794	69 - 65
74 - 70	5,205	2,503	2,702	623	632	268	254	526	568	182	213	362	400	542	635	74 - 70
79 - 75	4,700	2,191	2,509	520	618	246	237	447	557	159	159	307	404	512	534	79 - 75
80+	5,663	2,773	2,890	653	724	361	349	566	647	151	169	362	309	680	692	80+

جدول رقم (١٣) : السكان العمانيون المسجلون حسب فئات السن والجنس على مستوى ولايات محافظة جنوب الباطنة

Table No. (13) : Omani population registered by age groups and sex in of the Wilayat of South Al Batinah Governorate

منتصف عام 2018

Age Groups	الجملة			المصنعة		بركاء		وادي المعاول		نخل		العوابي		الرستاق		فئات السن
	Total			Al Musanah		Barka		Wadi Al maawil		Nakhhal		Al Awabi		Al Rustaq		
	كلا الجنسين	اناث	ذكور	اناث	ذكور	اناث	ذكور	اناث	ذكور	اناث	ذكور	اناث	ذكور	اناث	ذكور	
	Both Sexes	Female	Male	Female	Male	Female	Male	Female	Male	Female	Male	Female	Male	Female	Male	
Total	307,447	154,108	153,339	35,393	34,903	45,336	46,637	7,561	7,356	11,105	10,873	7,251	7,188	47,462	46,382	الجملة
4 - 0	46,753	23,062	23,691	5,255	5,262	7,043	7,388	1,141	1,217	1,641	1,779	1,024	1,080	6,958	6,965	4 - 0
9 - 5	39,551	19,527	20,024	4,342	4,303	5,533	5,942	991	1,018	1,482	1,500	964	1,054	6,215	6,207	9 - 5
14 - 10	31,391	15,501	15,890	3,428	3,414	4,366	4,521	788	777	1,075	1,193	822	876	5,022	5,109	14 - 10
19 - 15	28,165	14,019	14,146	3,332	3,218	4,029	4,190	655	630	988	1,028	728	681	4,287	4,399	19 - 15
24 - 20	27,838	13,896	13,942	3,371	3,372	4,148	4,405	623	599	966	911	623	541	4,165	4,114	24 - 20
29 - 25	28,590	14,398	14,192	3,395	3,337	4,406	4,501	728	691	1,002	945	570	581	4,297	4,137	29 - 25
34 - 30	25,994	13,205	12,789	3,008	2,917	4,059	4,086	691	605	935	861	547	581	3,965	3,739	34 - 30
39 - 35	21,557	10,745	10,812	2,448	2,507	3,270	3,428	504	508	781	677	522	493	3,220	3,199	39 - 35
44 - 40	14,484	7,525	6,959	1,686	1,791	2,390	2,255	395	344	578	450	318	271	2,158	1,848	44 - 40
49 - 45	9,848	5,008	4,840	1,159	1,137	1,502	1,409	232	259	365	362	251	212	1,499	1,461	49 - 45
54 - 50	7,520	3,903	3,617	947	801	1,099	1,100	174	195	300	260	174	152	1,209	1,109	54 - 50
59 - 55	6,622	3,660	2,962	914	687	984	946	182	141	229	202	184	173	1,167	813	59 - 55
64 - 60	5,138	2,784	2,354	602	546	799	640	134	91	204	185	166	125	879	767	64 - 60
69 - 65	4,161	2,154	2,007	489	478	556	526	103	74	171	139	104	109	731	681	69 - 65
74 - 70	3,284	1,658	1,626	345	358	383	449	84	63	130	138	94	87	622	531	74 - 70
79 - 75	2,789	1,352	1,437	314	347	374	389	81	68	96	99	71	66	416	468	79 - 75
80+	3,762	1,711	2,051	358	428	395	462	55	76	162	144	89	106	652	835	80+

جدول رقم (١٤) : السكان العمانيون المسجلون حسب فئات السن والجنس على مستوى ولايات محافظة جنوب الشرقية

Table No. (14) : Omani population registered by age groups and sex in of the Wilayat of South Ash Sharqiyah Governorate
منتصف عام 2018 Mid - year 2018

Age Groups	الجملة			مصيرة		جعلان بني بو علي		جعلان بني بو حسن		الكامل والوافي		صور		فئات السن
	Total			Masirah		Jaaan bani bu Ali		Jaaan bani bu Hasan		Al Kamil wa al Wafi		Sur		
	كلا الجنسين	اناث	ذكور	اناث	ذكور	اناث	ذكور	اناث	ذكور	اناث	ذكور	اناث	ذكور	
	Both Sexes	Female	Male	Female	Male	Female	Male	Female	Male	Female	Male	Female	Male	
Total	207,703	104,058	103,645	4,591	4,636	34,368	34,869	17,030	17,340	12,745	11,875	35,324	34,925	الجملة
4 - 0	35,039	17,254	17,785	668	670	6,554	6,746	2,909	3,019	1,976	2,044	5,147	5,306	4 - 0
9 - 5	28,585	14,072	14,513	581	574	5,159	5,294	2,421	2,553	1,815	1,698	4,096	4,394	9 - 5
14 - 10	20,625	10,142	10,483	347	395	3,718	3,813	1,739	1,839	1,277	1,260	3,061	3,176	14 - 10
19 - 15	17,158	8,526	8,632	359	321	2,916	2,986	1,523	1,525	1,055	1,011	2,673	2,789	19 - 15
24 - 20	16,854	8,535	8,319	390	397	2,729	2,688	1,421	1,401	1,106	873	2,889	2,960	24 - 20
29 - 25	18,489	9,205	9,284	441	489	2,855	2,826	1,411	1,508	1,069	983	3,429	3,478	29 - 25
34 - 30	17,130	8,738	8,392	516	472	2,556	2,566	1,229	1,318	1,129	860	3,308	3,176	34 - 30
39 - 35	14,116	7,269	6,847	364	356	1,974	1,973	1,050	965	934	823	2,947	2,730	39 - 35
44 - 40	9,962	4,928	5,034	200	256	1,426	1,633	732	724	622	564	1,948	1,857	44 - 40
49 - 45	6,551	3,222	3,329	147	187	899	953	543	553	390	387	1,243	1,249	49 - 45
54 - 50	5,210	2,734	2,476	138	119	894	774	457	414	309	275	936	894	54 - 50
59 - 55	4,868	2,632	2,236	144	146	841	691	416	375	268	267	963	757	59 - 55
64 - 60	3,888	2,133	1,755	97	98	584	561	380	287	199	204	873	605	64 - 60
69 - 65	2,900	1,582	1,318	98	60	440	371	253	258	144	168	647	461	69 - 65
74 - 70	2,209	1,149	1,060	38	41	277	343	204	216	168	123	462	337	74 - 70
79 - 75	1,838	886	952	31	42	240	314	122	167	164	117	329	312	79 - 75
80+	2,281	1,051	1,230	32	13	306	337	220	218	120	218	373	444	80+

جدول رقم (١٥) : السكان العمانيون المسجلون حسب فئات السن والجنس على مستوى ولايات محافظة شمال الشرقية

Table No. (15) : Omani population registered by age groups and sex in the Wilayat of North Ash Sharqiyah Governorate

منتصف عام 2018 Mid - year

Age Groups	الجملة			دماء والطانيين		وادي بني خالد		القبائل		بديّة		المضيبي		ابراء		فئات السن
	Total			Dima wa at Taiyyin		Wadi bani Khalid		Al Qabil		Bidiyah		Al Mudaybi		Ibra		
	كلا الجنسين	اناث	ذكور	اناث	ذكور	اناث	ذكور	اناث	ذكور	اناث	ذكور	اناث	ذكور	اناث	ذكور	
	Both Sexes	Female	Male	Female	Male	Female	Male	Female	Male	Female	Male	Female	Male	Female	Male	
Total	178,215	90,310	87,905	11,936	11,112	5,504	5,444	8,861	9,015	11,214	10,895	39,184	37,411	13,611	14,028	الجملة
4 - 0	29,059	14,284	14,775	1,958	1,996	859	960	1,401	1,547	1,636	1,560	6,271	6,589	2,159	2,123	4 - 0
9 - 5	25,196	12,433	12,763	1,665	1,680	755	906	1,233	1,356	1,534	1,506	5,285	5,389	1,961	1,926	9 - 5
14 - 10	18,327	8,950	9,377	1,270	1,308	609	666	890	937	1,134	1,140	3,777	4,001	1,270	1,325	14 - 10
19 - 15	15,541	7,628	7,913	1,111	1,064	505	512	725	779	889	997	3,326	3,145	1,072	1,416	19 - 15
24 - 20	14,952	7,615	7,337	931	845	413	390	754	677	959	854	3,437	2,993	1,121	1,578	24 - 20
29 - 25	15,235	7,988	7,247	1,012	776	452	396	786	752	929	929	3,560	3,215	1,249	1,179	29 - 25
34 - 30	14,191	7,403	6,788	868	745	380	339	698	727	938	843	3,272	3,072	1,247	1,062	34 - 30
39 - 35	11,317	6,010	5,307	793	604	333	217	538	521	870	787	2,483	2,211	993	967	39 - 35
44 - 40	8,314	4,416	3,898	571	446	214	218	491	440	593	562	1,907	1,608	640	624	44 - 40
49 - 45	5,509	2,880	2,629	342	289	192	136	267	240	357	414	1,283	1,109	439	441	49 - 45
54 - 50	4,365	2,319	2,046	278	275	155	113	216	196	307	264	1,001	883	362	315	54 - 50
59 - 55	4,158	2,246	1,912	289	240	137	104	231	194	266	232	1,017	857	306	285	59 - 55
64 - 60	3,202	1,799	1,403	240	187	112	101	205	143	217	173	759	571	266	228	64 - 60
69 - 65	2,581	1,333	1,248	185	165	106	98	116	119	152	159	608	558	166	149	69 - 65
74 - 70	2,231	1,069	1,162	188	189	86	99	104	127	143	162	437	455	111	130	74 - 70
79 - 75	1,507	783	724	103	108	94	81	93	86	89	94	306	275	98	80	79 - 75
80+	2,530	1,154	1,376	132	195	102	108	113	174	201	219	455	480	151	200	80+

جدول رقم (١٦) : السكان العمانيون المسجلون حسب فئات السن والجنس على مستوى ولايات محافظة الظاهرة

Table No. (16) : Omani population registered by age groups and sex in the Wilayat of Adh Dhahira Governorate

منتصف عام 2018

Age Groups	الجملة			ضنك		ينقل		عبري		فئات السن
	Total			Dank		Yanqul		Ibri		
	كلا الجنسين Both Sexes	اناث Female	ذكور Male	اناث Female	ذكور Male	اناث Female	ذكور Male	اناث Female	ذكور Male	
Total	155,801	77,865	77,936	9,548	9,175	10,104	10,229	58,213	58,532	الجملة
4 - 0	22,662	11,099	11,563	1,244	1,305	1,450	1,548	8,405	8,710	4 - 0
9 - 5	19,331	9,427	9,904	1,029	1,205	1,217	1,416	7,181	7,283	9 - 5
14 - 10	14,911	7,435	7,476	955	896	1,001	1,057	5,479	5,523	14 - 10
19 - 15	13,398	6,512	6,886	821	777	829	879	4,862	5,230	19 - 15
24 - 20	13,571	6,718	6,853	773	746	795	789	5,150	5,318	24 - 20
29 - 25	15,455	7,718	7,737	915	903	1,002	924	5,801	5,910	29 - 25
34 - 30	14,658	7,571	7,087	981	820	920	887	5,670	5,380	34 - 30
39 - 35	11,140	5,569	5,571	688	593	751	663	4,130	4,315	39 - 35
44 - 40	7,866	3,879	3,987	554	540	469	477	2,856	2,970	44 - 40
49 - 45	4,565	2,131	2,434	236	298	253	302	1,642	1,834	49 - 45
54 - 50	4,082	2,129	1,953	252	262	284	291	1,593	1,400	54 - 50
59 - 55	3,713	1,903	1,810	238	237	275	236	1,390	1,337	59 - 55
64 - 60	2,957	1,720	1,237	250	126	280	172	1,190	939	64 - 60
69 - 65	2,364	1,311	1,053	178	155	185	183	948	715	69 - 65
74 - 70	1,718	895	823	150	112	113	132	632	579	74 - 70
79 - 75	1,542	844	698	129	102	152	133	563	463	79 - 75
80+	1,868	1,004	864	155	98	128	140	721	626	80+

جدول رقم (١٧) : السكان العمانيون المسجلون حسب فئات السن والجنس على مستوى ولايات محافظة الوسطى

Table No. (17) : Omani population registered by age groups and sex in the Wilayat of Al Wusta Governorate

منتصف عام 2018

Age Groups	الجملة			الجازر		الدقم		محوت		هيماء		فئات السن
	Total			Al Jazer		Ad Duqm		Muhut		Hayma		
	كلا الجنسين Both Sexes	اثاث Female	ذكور Male	اثاث Female	ذكور Male	اثاث Female	ذكور Male	اثاث Female	ذكور Male	اثاث Female	ذكور Male	
Total	24,560	12,060	12,500	1,849	1,894	2,388	2,495	6,589	6,814	1,234	1,297	الجملة
4 - 0	3,880	1,880	2,000	265	310	327	414	1,072	1,051	216	225	4 - 0
9 - 5	3,473	1,676	1,797	244	249	309	346	936	1,024	187	178	9 - 5
14 - 10	2,692	1,312	1,380	193	181	275	283	721	775	123	141	14 - 10
19 - 15	2,292	1,140	1,152	187	170	254	255	587	632	112	95	19 - 15
24 - 20	2,347	1,174	1,173	198	213	253	222	602	606	121	132	24 - 20
29 - 25	2,050	981	1,069	159	164	183	212	527	571	112	122	29 - 25
34 - 30	1,536	770	766	110	119	149	136	443	417	68	94	34 - 30
39 - 35	1,335	713	622	106	85	161	141	385	337	61	59	39 - 35
44 - 40	1,223	637	586	122	94	129	119	329	318	57	55	44 - 40
49 - 45	742	359	383	71	64	75	81	178	209	35	29	49 - 45
54 - 50	626	290	336	55	62	70	76	135	155	30	43	54 - 50
59 - 55	573	254	319	34	56	53	48	148	178	19	37	59 - 55
64 - 60	464	239	225	34	44	57	44	127	117	21	20	64 - 60
69 - 65	403	191	212	19	33	37	44	113	117	22	18	69 - 65
74 - 70	315	151	164	31	23	28	28	86	105	6	8	74 - 70
79 - 75	243	121	122	11	7	10	28	86	69	14	18	79 - 75
80+	366	172	194	10	20	18	18	114	133	30	23	80+

جدول رقم (١٨) : السكان الوافدون المسجلون حسب فئات السن والجنس على مستوى المحافظات

Table No. (18) : Expatriates population registered by age groups and sex at Governorates level

منتصف عام 2018 Mid - year 2018

Age Groups	شمال الباطنة		الداخلية		البريمي		مسندم		ظفار		مسقط		فئات السن
	Al - Batinah North		Ad -Dakhliyah		Al - Buraymi		Musandam		Dhofar		Muscat		
	اناث	ذكور	اناث	ذكور	اناث	ذكور	اناث	ذكور	اناث	ذكور	اناث	ذكور	
Total	Female	Male	Female	Male	Female	Male	Female	Male	Female	Male	Female	Male	الجملة
Total	44,364	221,382	21,087	97,518	11,769	47,328	2,299	13,270	35,675	200,562	152,905	757,683	الجملة
4 - 0	1,245	1,427	750	690	541	542	110	127	2,038	2,134	9,463	9,776	4 - 0
9 - 5	1,306	1,396	679	781	614	651	113	119	2,031	2,081	7,999	8,347	9 - 5
14 - 10	1,101	1,143	610	592	535	602	77	78	1,593	1,685	5,828	6,213	14 - 10
19 - 15	761	954	340	375	435	462	34	54	1,269	1,446	4,254	4,868	19 - 15
24 - 20	4,619	16,576	2,111	8,009	1,171	3,353	192	758	1,989	12,440	8,451	39,267	24 - 20
29 - 25	9,406	54,961	4,624	23,514	1,962	10,145	369	2,720	5,319	44,851	20,580	137,490	29 - 25
34 - 30	10,143	54,398	4,568	23,168	2,270	10,548	475	2,839	6,869	48,657	26,747	171,549	34 - 30
39 - 35	6,801	36,638	3,249	16,223	1,619	7,714	387	2,206	5,295	34,123	22,143	132,206	39 - 35
44 - 40	4,358	21,509	2,061	9,750	1,193	4,919	244	1,639	3,899	20,166	17,465	93,894	44 - 40
49 - 45	2,431	15,241	1,129	6,825	693	3,780	155	1,305	2,445	14,516	12,186	67,907	49 - 45
54 - 50	1,181	9,436	558	4,145	343	2,223	70	766	1,444	8,983	8,108	42,162	54 - 50
59 - 55	608	4,915	240	2,217	201	1,307	40	436	797	5,487	4,984	25,464	59 - 55
64 - 60	239	2,212	84	967	93	733	19	172	382	2,991	2,351	13,280	64 - 60
69 - 65	92	424	38	167	60	177	8	30	167	733	1,193	3,509	69 - 65
74 - 70	41	90	26	49	27	82	5	10	78	183	533	1,064	74 - 70
79 - 75	17	31	9	32	9	54	0	3	37	52	296	403	79 - 75
80+	15	31	11	14	3	36	1	8	23	34	324	284	80+

تابع - continue

جدول رقم (١٨) : السكان الوافدون المسجلون حسب فئات السن والجنس على مستوى المحافظات

Table No.(18) : Expatriates population registered by age groups and sex at Governorates level

منتصف عام 2018

Age Groups	الجملة			الوسطى		الظاهرة		شمال الشرقية		جنوب الشرقية		جنوب الباطنة		فئات السن
	Total			Al - Wusta		Adh -Dhahirah		Ash - Sharqiyah North		Ash - Sharqiyah South		Al - Batinah South		
	كلا الجنسين	اناث	ذكور	اناث	ذكور	اناث	ذكور	اناث	ذكور	اناث	ذكور	اناث	ذكور	
	Both Sexes	Female	Male	Female	Male	Female	Male	Female	Male	Female	Male	Female	Male	
Total	2,022,470	332,108	1,690,362	1,637	21,407	10,430	54,146	12,617	89,602	18,151	90,378	21,174	97,086	الجملة
4 - 0	33,349	16,293	17,056	80	119	288	280	481	425	571	701	726	835	4 - 0
9 - 5	29,712	14,458	15,254	38	54	282	298	331	320	433	490	632	717	9 - 5
14 - 10	22,692	10,944	11,748	36	37	215	286	216	261	323	362	410	489	14 - 10
19 - 15	17,214	8,034	9,180	37	40	132	123	199	187	237	294	336	377	19 - 15
24 - 20	133,061	25,162	107,899	96	1,407	1,237	4,524	1,338	7,141	1,822	6,781	2,136	7,643	24 - 20
29 - 25	420,635	56,083	364,552	304	4,965	2,390	13,185	2,781	24,277	3,745	23,932	4,603	24,512	29 - 25
34 - 30	462,999	65,671	397,328	390	5,450	2,378	12,916	2,806	22,606	4,146	22,045	4,879	23,152	34 - 30
39 - 35	337,457	49,176	288,281	271	3,954	1,550	9,150	1,825	15,364	2,820	15,059	3,216	15,644	39 - 35
44 - 40	221,281	35,649	185,632	192	2,359	963	5,534	1,303	8,233	1,992	8,426	1,979	9,203	44 - 40
49 - 45	155,332	22,561	132,771	117	1,548	523	3,623	711	5,523	1,062	5,873	1,109	6,630	49 - 45
54 - 50	95,083	13,538	81,545	37	862	270	2,195	354	2,991	550	3,547	623	4,235	54 - 50
59 - 55	54,875	7,799	47,076	19	432	98	1,203	181	1,492	292	1,830	339	2,293	59 - 55
64 - 60	27,181	3,472	23,709	13	147	48	554	57	636	86	861	100	1,156	64 - 60
69 - 65	7,288	1,700	5,588	5	29	32	128	19	119	40	124	46	148	69 - 65
74 - 70	2,413	782	1,631	2	4	15	70	10	17	21	30	24	32	74 - 70
79 - 75	1,040	393	647	0	0	6	40	3	6	9	17	7	9	79 - 75
80+	858	393	465	0	0	3	37	2	4	2	6	9	11	80+

جدول رقم (١٩) : السكان الوافدون المسجلون حسب فئات السن والجنس على مستوى ولايات محافظة مسقط

Table No. (19) : Expatriates population registered by age groups and sex in the Wilayat of Muscat Governorate

منتصف عام 2018

Age Groups	الجملة			قرريات		السبب		بوشر		العامرات		مطح		مسقط		فئات السن
	Total			Qurayyat		As Seeb		Bawshar		Al Amrat		Mutrah		Muscat		
	كلا الجنسين	اناث	ذكور	اناث	ذكور	اناث	ذكور	اناث	ذكور	اناث	ذكور	اناث	ذكور	اناث	ذكور	
	Both Sexes	Female	Male	Female	Male	Female	Male	Female	Male	Female	Male	Female	Male	Female	Male	
Total	910,588	152,905	757,683	2,075	11,576	50,880	168,610	45,845	333,078	7,153	22,204	35,065	182,962	11,887	39,253	الجملة
4 - 0	19,239	9,463	9,776	50	43	2,331	2,573	3,408	3,384	227	313	3,004	3,014	443	449	4 - 0
9 - 5	16,346	7,999	8,347	53	69	2,191	2,269	2,711	2,682	199	199	2,285	2,559	560	569	9 - 5
14 - 10	12,041	5,828	6,213	50	45	1,594	1,616	1,790	2,036	110	110	1,715	1,794	569	612	14 - 10
19 - 15	9,122	4,254	4,868	16	21	1,176	1,312	1,275	1,389	125	109	1,283	1,603	379	434	19 - 15
24 - 20	47,718	8,451	39,267	124	560	3,309	11,158	2,103	14,387	416	1,573	1,610	7,186	889	4,403	24 - 20
29 - 25	158,070	20,580	137,490	350	2,378	8,040	35,822	5,547	55,346	1,064	5,145	3,495	29,241	2,084	9,558	29 - 25
34 - 30	198,296	26,747	171,549	405	2,876	9,862	38,969	7,763	77,234	1,411	5,271	5,164	39,022	2,142	8,177	34 - 30
39 - 35	154,349	22,143	132,206	386	1,999	7,488	27,118	6,775	62,676	1,168	3,718	4,594	30,920	1,732	5,775	39 - 35
44 - 40	111,359	17,465	93,894	319	1,371	6,011	17,611	5,152	46,394	989	2,153	3,767	22,643	1,227	3,722	44 - 40
49 - 45	80,093	12,186	67,907	179	957	3,862	12,963	3,777	32,507	617	1,551	2,932	17,419	819	2,510	49 - 45
54 - 50	50,270	8,108	42,162	88	662	2,384	8,505	2,515	18,466	370	1,035	2,239	12,026	512	1,468	54 - 50
59 - 55	30,448	4,984	25,464	33	391	1,379	5,122	1,567	10,287	238	567	1,473	8,199	294	898	59 - 55
64 - 60	15,631	2,351	13,280	17	162	631	2,611	706	4,531	103	352	767	5,141	127	483	64 - 60
69 - 65	4,702	1,193	3,509	3	38	322	665	386	1,170	42	64	385	1,448	55	124	69 - 65
74 - 70	1,597	533	1,064	2	1	143	158	170	363	31	31	161	464	26	47	74 - 70
79 - 75	699	296	403	0	3	74	85	95	122	14	6	98	176	15	11	79 - 75
80+	608	324	284	0	0	83	53	105	104	29	7	93	107	14	13	80+

جدول رقم (٢٠) : السكان الوافدون المسجلون حسب فئات السن والجنس على مستوى ولايات محافظة ظفار

Table No. (20) : Expatriates population registered by age groups and sex in the Wilayat of Dhofar Governorate

منتصف عام 2018

Age Groups	ثمرية		رخيوت		مرباط		طاقية		صلالة		فئات السن
	Thumrayt		Rakhyut		Mirbat		Taqaq		Salalah		
	اناث	ذكور	اناث	ذكور	اناث	ذكور	اناث	ذكور	اناث	ذكور	
	Female	Male	Female	Male	Female	Male	Female	Male	Female	Male	
Total	722	6,229	13	85	194	1,580	118	726	34,383	190,691	الجملة
4 - 0	15	27	0	0	3	2	3	8	2,012	2,085	4 - 0
9 - 5	38	34	0	0	2	6	8	7	1,969	2,020	9 - 5
14 - 10	45	39	0	0	2	4	4	11	1,525	1,625	14 - 10
19 - 15	31	26	0	0	0	0	3	1	1,230	1,417	19 - 15
24 - 20	39	376	2	10	19	89	3	21	1,916	11,874	24 - 20
29 - 25	131	1,254	3	21	28	315	8	192	5,110	42,828	29 - 25
34 - 30	145	1,596	1	17	57	498	11	217	6,606	46,078	34 - 30
39 - 35	92	1,107	4	10	31	308	16	98	5,119	32,391	39 - 35
44 - 40	94	677	0	6	24	150	25	59	3,724	19,120	44 - 40
49 - 45	45	505	2	5	12	102	18	51	2,348	13,726	49 - 45
54 - 50	23	267	1	3	6	57	8	33	1,395	8,533	54 - 50
59 - 55	14	199	0	9	7	30	5	16	767	5,177	59 - 55
64 - 60	5	101	0	4	3	14	4	11	367	2,845	64 - 60
69 - 65	2	15	0	0	0	5	1	1	162	710	69 - 65
74 - 70	2	3	0	0	0	0	1	0	74	179	74 - 70
79 - 75	0	2	0	0	0	0	0	0	37	50	79 - 75
80+	1	1	0	0	0	0	0	0	22	33	80+

تابع - continue

جدول رقم (٢٠) : السكان الوافدون المسجلون حسب فئات السن والجنس على مستوى ولايات محافظة ظفار

Table No. (20) : Expatriates population registered by age groups and sex in the Wilayat of Dhofar Governorate

منتصف عام 2018

Age Groups	الجملة			سـدح		شليم وجزر الحلاتيات		مقشن		المزيونة		ضلكوت		فئات السن
	Total			Sadh		lim wa juzur al Halli		Muqshin		Al Mazuynah		Dalkut		
	كلا الجنسين	اناث	ذكور	اناث	ذكور	اناث	ذكور	اناث	ذكور	اناث	ذكور	اناث	ذكور	
	Both Sexes	Female	Male	Female	Male	Female	Male	Female	Male	Female	Male	Female	Male	
Total	236,237	35,675	200,562	28	82	76	853	17	57	98	213	26	46	الجملة
4 - 0	4,172	2,038	2,134	0	0	0	3	0	3	2	0	3	6	4 - 0
9 - 5	4,112	2,031	2,081	0	2	0	4	2	0	10	6	2	2	9 - 5
14 - 10	3,278	1,593	1,685	2	2	7	0	2	0	6	4	0	0	14 - 10
19 - 15	2,715	1,269	1,446	1	0	2	0	0	0	2	2	0	0	19 - 15
24 - 20	14,429	1,989	12,440	0	8	2	46	0	4	5	12	3	0	24 - 20
29 - 25	50,170	5,319	44,851	4	12	15	160	2	13	17	55	1	1	29 - 25
34 - 30	55,526	6,869	48,657	4	9	16	186	7	3	16	48	6	5	34 - 30
39 - 35	39,418	5,295	34,123	9	11	8	151	1	15	12	29	3	3	39 - 35
44 - 40	24,065	3,899	20,166	3	3	15	114	0	9	10	22	4	6	44 - 40
49 - 45	16,961	2,445	14,516	1	14	6	87	3	2	8	12	2	12	49 - 45
54 - 50	10,427	1,444	8,983	3	14	4	58	0	0	4	12	0	6	54 - 50
59 - 55	6,284	797	5,487	1	5	1	28	0	8	2	11	0	4	59 - 55
64 - 60	3,373	382	2,991	0	2	0	14	0	0	3	0	0	0	64 - 60
69 - 65	900	167	733	0	0	0	2	0	0	1	0	1	0	69 - 65
74 - 70	261	78	183	0	0	0	0	0	0	0	0	1	1	74 - 70
79 - 75	89	37	52	0	0	0	0	0	0	0	0	0	0	79 - 75
80+	57	23	34	0	0	0	0	0	0	0	0	0	0	80+

جدول رقم (٢١) : السكان الوافدون المسجلون حسب فئات السن والجنس على مستوى ولايات محافظة مسندم

Table No. (21) : Expatriates population registered by age groups and sex in the Wilayat of Musandum Governorate

منتصف عام 2018 Mid - year 2018

Age Groups	الجملة			مدحاء		بخاء		دبا		خصب		فئات السن
	Total			Madha		Bukha		Daba		Khasab		
	كلا الجنسين	اناث	ذكور	اناث	ذكور	اناث	ذكور	اناث	ذكور	اناث	ذكور	
	Both Sexes	Female	Male	Female	Male	Female	Male	Female	Male	Female	Male	
Total	15,569	2,299	13,270	142	794	257	835	474	3,953	1,426	7,688	الجملة
4 - 0	237	110	127	5	5	5	7	19	24	81	91	4 - 0
9 - 5	232	113	119	14	4	10	11	16	36	73	68	9 - 5
14 - 10	155	77	78	6	2	5	14	22	17	44	45	14 - 10
19 - 15	88	34	54	2	3	0	1	18	15	14	35	19 - 15
24 - 20	950	192	758	8	64	20	33	44	226	120	435	24 - 20
29 - 25	3,089	369	2,720	19	199	44	138	70	832	236	1,551	29 - 25
34 - 30	3,314	475	2,839	18	166	51	181	83	873	323	1,619	34 - 30
39 - 35	2,593	387	2,206	22	120	49	137	82	670	234	1,279	39 - 35
44 - 40	1,883	244	1,639	25	77	35	122	50	509	134	931	44 - 40
49 - 45	1,460	155	1,305	12	75	31	109	29	393	83	728	49 - 45
54 - 50	836	70	766	7	39	2	37	15	204	46	486	54 - 50
59 - 55	476	40	436	3	22	2	32	12	98	23	284	59 - 55
64 - 60	191	19	172	1	14	1	9	7	41	10	108	64 - 60
69 - 65	38	8	30	0	4	1	3	4	4	3	19	69 - 65
74 - 70	15	5	10	0	0	1	1	2	2	2	7	74 - 70
79 - 75	3	0	3	0	0	0	0	0	3	0	0	79 - 75
80+	9	1	8	0	0	0	0	1	6	0	2	80+

جدول رقم (٢٢) : السكان الوافدون المسجلون حسب فئات السن والجنس على مستوى ولايات محافظة البريمي

Table No. (22) : Expatriates population registered by age groups and sex in the Wilayat of Al Buraymi Governorate

منتصف عام 2018

Age Groups	الجملة			السنية		محضة		البريمي		فئات السن
	Total			As Sunaynah		Mahdah		Al Buraymi		
	كلا الجنسين	اناث	ذكور	اناث	ذكور	اناث	ذكور	اناث	ذكور	
	Both Sexes	Female	Male	Female	Male	Female	Male	Female	Male	
Total	59,097	11,769	47,328	25	404	96	766	11,648	46,158	الجملة
4 - 0	1,083	541	542	0	0	3	9	538	533	4 - 0
9 - 5	1,265	614	651	4	4	8	8	602	639	9 - 5
14 - 10	1,137	535	602	9	2	0	0	526	600	14 - 10
19 - 15	897	435	462	1	2	0	4	434	456	19 - 15
24 - 20	4,524	1,171	3,353	0	17	13	41	1,158	3,295	24 - 20
29 - 25	12,107	1,962	10,145	0	104	13	82	1,949	9,959	29 - 25
34 - 30	12,818	2,270	10,548	1	77	14	110	2,255	10,361	34 - 30
39 - 35	9,333	1,619	7,714	2	71	14	127	1,603	7,516	39 - 35
44 - 40	6,112	1,193	4,919	2	37	11	117	1,180	4,765	44 - 40
49 - 45	4,473	693	3,780	1	32	11	100	681	3,648	49 - 45
54 - 50	2,566	343	2,223	2	19	4	79	337	2,125	54 - 50
59 - 55	1,508	201	1,307	0	7	3	37	198	1,263	59 - 55
64 - 60	826	93	733	2	6	0	26	91	701	64 - 60
69 - 65	237	60	177	1	8	2	17	57	152	69 - 65
74 - 70	109	27	82	0	1	0	5	27	76	74 - 70
79 - 75	63	9	54	0	11	0	4	9	39	79 - 75
80+	39	3	36	0	6	0	0	3	30	80+

جدول رقم (٢٣) : السكان الوافدون المسجلون حسب فئات السن والجنس على مستوى ولايات محافظة الداخلية

Table No. (23) : Expatriates population registered by age groups and sex in the Wilayat of Ad Dakhliyah Governorate

منتصف عام 2018

Age Groups	الحمراء Al Hamra		منح Manah		بهلاء Bahla		نزوى Nizwa		فئات السن
	اناث Female	ذكور Male	اناث Female	ذكور Male	اناث Female	ذكور Male	اناث Female	ذكور Male	
Total	518	2,369	660	4,825	3,540	17,394	7,980	33,169	الجملة
4 - 0	7	15	6	10	98	96	417	324	4 - 0
9 - 5	17	5	7	39	81	99	343	371	9 - 5
14 - 10	13	10	16	15	75	84	298	306	14 - 10
19 - 15	3	4	6	4	50	38	160	189	19 - 15
24 - 20	27	107	79	310	358	1,683	718	2,803	24 - 20
29 - 25	83	532	172	1,162	827	4,474	1,553	7,422	29 - 25
34 - 30	132	594	151	1,204	820	4,185	1,649	7,583	34 - 30
39 - 35	109	433	113	887	556	2,820	1,184	5,544	39 - 35
44 - 40	68	272	68	480	355	1,604	785	3,567	44 - 40
49 - 45	37	194	23	351	172	1,089	460	2,439	49 - 45
54 - 50	13	118	9	207	89	689	215	1,350	54 - 50
59 - 55	7	59	7	104	39	350	97	795	59 - 55
64 - 60	1	24	2	37	10	139	50	356	64 - 60
69 - 65	1	2	1	7	2	29	20	71	69 - 65
74 - 70	0	0	0	3	5	5	20	32	74 - 70
79 - 75	0	0	0	5	1	7	4	11	79 - 75
80+	0	0	0	0	2	3	7	6	80+

تابع - continue

جدول رقم (٢٣) : السكان الوافدون المسجلون حسب فئات السن والجنس على مستوى ولايات محافظة الداخلية

Table No. (23) : Expatriates population registered by age groups and sex in the Wilayat of Ad Dakhliyah Governorate

منتصف عام 2018

Age Groups	الجملة			بديد		سمائل		ازكي		ادم		فئات السن
	Total			BidBid		Samail		Izki		Adam		
	كلا الجنسين	اناث	ذكور	اناث	ذكور	اناث	ذكور	اناث	ذكور	اناث	ذكور	
	Both Sexes	Female	Male	Female	Male	Female	Male	Female	Male	Female	Male	
Total	118,605	21,087	97,518	1,530	5,428	3,819	14,829	1,838	11,080	1,202	8,424	الجملة
4 - 0	1,440	750	690	45	36	81	116	67	54	29	39	4 - 0
9 - 5	1,460	679	781	44	42	85	138	46	46	56	41	9 - 5
14 - 10	1,202	610	592	20	27	84	73	47	32	57	45	14 - 10
19 - 15	715	340	375	24	23	45	73	29	25	23	19	19 - 15
24 - 20	10,120	2,111	8,009	121	405	464	1,183	229	816	115	702	24 - 20
29 - 25	28,138	4,624	23,514	344	1,273	912	3,646	433	2,722	300	2,283	29 - 25
34 - 30	27,736	4,568	23,168	333	1,281	845	3,598	368	2,779	270	1,944	34 - 30
39 - 35	19,472	3,249	16,223	248	869	592	2,400	289	1,873	158	1,397	39 - 35
44 - 40	11,811	2,061	9,750	170	517	346	1,401	177	1,094	92	815	44 - 40
49 - 45	7,954	1,129	6,825	89	396	210	1,011	85	770	53	575	49 - 45
54 - 50	4,703	558	4,145	59	286	105	680	39	488	29	327	54 - 50
59 - 55	2,457	240	2,217	22	178	38	329	19	258	11	144	59 - 55
64 - 60	1,051	84	967	8	84	5	157	5	106	3	64	64 - 60
69 - 65	205	38	167	3	10	4	16	3	15	4	17	69 - 65
74 - 70	75	26	49	0	1	1	3	0	2	0	3	74 - 70
79 - 75	41	9	32	0	0	1	2	2	0	1	7	79 - 75
80+	25	11	14	0	0	1	3	0	0	1	2	80+

جدول رقم (٢٤) : السكان الوافدون المسجلون حسب فئات السن والجنس على مستوى ولايات محافظة شمال الباطنة

Table No. (24) : Expatriates population registered by age groups and sex in of the Wilayat of North Al Batinah Governorate

منتصف عام 2018 Mid - year

Age Groups	الجملة			السويق		الخابورة		صحم		لوى		شناص		صحار		فئات السن
	Total			As Suwayq		Al khaburah		Saham		Liwa		Shinas		Sohar		
	كلا الجنسين	اناث	ذكور	اناث	ذكور	اناث	ذكور	اناث	ذكور	اناث	ذكور	اناث	ذكور	اناث	ذكور	
	Both Sexes	Female	Male	Female	Male	Female	Male	Female	Male	Female	Male	Female	Male	Female	Male	
Total	265,746	44,364	221,382	9,151	47,638	2,521	11,693	7,072	36,407	2,502	13,827	4,389	14,548	18,729	97,269	الجملة
4 - 0	2,672	1,245	1,427	262	298	54	64	148	171	38	57	64	78	679	759	4 - 0
9 - 5	2,702	1,306	1,396	249	247	55	63	173	183	45	27	91	72	693	804	9 - 5
14 - 10	2,244	1,101	1,143	194	190	44	42	138	163	34	27	66	75	625	646	14 - 10
19 - 15	1,715	761	954	122	181	32	41	98	124	21	36	35	45	453	527	19 - 15
24 - 20	21,195	4,619	16,576	982	3,324	268	762	894	2,795	338	1,181	567	1,117	1,570	7,397	24 - 20
29 - 25	64,367	9,406	54,961	2,100	12,565	581	2,897	1,492	9,034	650	3,655	1,097	3,749	3,486	23,061	29 - 25
34 - 30	64,541	10,143	54,398	2,149	11,708	590	2,796	1,665	9,191	633	3,571	1,046	3,545	4,060	23,587	34 - 30
39 - 35	43,439	6,801	36,638	1,323	7,714	388	1,950	1,151	5,961	355	2,205	672	2,450	2,912	16,358	39 - 35
44 - 40	25,867	4,358	21,509	800	4,515	255	1,123	663	3,456	199	1,299	402	1,320	2,039	9,796	44 - 40
49 - 45	17,672	2,431	15,241	484	3,194	145	880	372	2,417	100	825	202	939	1,128	6,986	49 - 45
54 - 50	10,617	1,181	9,436	276	2,040	60	582	164	1,590	57	552	74	639	550	4,033	54 - 50
59 - 55	5,523	608	4,915	143	1,084	38	296	74	870	19	250	45	317	289	2,098	59 - 55
64 - 60	2,451	239	2,212	47	481	7	173	29	374	11	106	19	167	126	911	64 - 60
69 - 65	516	92	424	11	77	1	19	8	56	0	27	4	26	68	219	69 - 65
74 - 70	131	41	90	2	11	2	3	2	10	1	1	3	4	31	61	74 - 70
79 - 75	48	17	31	4	3	0	2	1	9	1	2	2	0	9	15	79 - 75
80+	46	15	31	3	6	1	0	0	3	0	6	0	5	11	11	80+

جدول رقم (٢٥) : السكان الوافدون المسجلون حسب فئات السن والجنس على مستوى ولايات محافظة جنوب الباطنة

Table No. (25) : Expatriates population registered by age groups and sex in of the Wilayat of South Al Batinah Governorate

منتصف عام 2018 Mid - year

Age Groups	الجملة			المصنعة		بركاء		وادي المعاول		نخل		العوابي		الrustaq		فئات السن
	Total			Al Musanah		Barka		Wadi Al maawil		Nakhal		Al Awabi		Al Rustaq		
	كلا الجنسين	اناث	ذكور	اناث	ذكور	اناث	ذكور	اناث	ذكور	اناث	ذكور	اناث	ذكور	اناث	ذكور	
	Both Sexes	Female	Male	Female	Male	Female	Male	Female	Male	Female	Male	Female	Male	Female	Male	
Total	118,260	21,174	97,086	3,952	16,040	10,199	48,986	441	2,362	769	3,777	432	2,161	5,381	23,760	الجملة
4 - 0	1,561	726	835	158	164	278	320	17	17	24	44	8	16	241	274	4 - 0
9 - 5	1,349	632	717	105	154	340	351	4	6	19	16	6	4	158	186	9 - 5
14 - 10	899	410	489	50	81	250	292	5	2	6	13	6	0	93	101	14 - 10
19 - 15	713	336	377	81	76	175	205	10	3	6	2	2	4	62	87	19 - 15
24 - 20	9,779	2,136	7,643	329	748	1,083	4,607	60	77	83	176	41	160	540	1,875	24 - 20
29 - 25	29,115	4,603	24,512	769	3,425	2,247	13,149	116	513	147	847	106	552	1,218	6,026	29 - 25
34 - 30	28,031	4,879	23,152	936	3,857	2,299	11,467	107	620	195	996	124	527	1,218	5,685	34 - 30
39 - 35	18,860	3,216	15,644	658	2,616	1,498	7,519	55	458	125	681	71	353	809	4,017	39 - 35
44 - 40	11,182	1,979	9,203	380	1,708	972	4,411	32	266	77	394	35	202	483	2,222	44 - 40
49 - 45	7,739	1,109	6,630	234	1,294	521	3,101	16	176	39	282	24	168	275	1,609	49 - 45
54 - 50	4,858	623	4,235	121	957	309	1,915	14	127	24	183	6	101	149	952	54 - 50
59 - 55	2,632	339	2,293	92	590	142	1,015	2	71	14	89	1	51	88	477	59 - 55
64 - 60	1,256	100	1,156	25	316	47	543	1	24	5	40	0	20	22	213	64 - 60
69 - 65	194	46	148	8	39	22	65	1	1	2	11	1	3	12	29	69 - 65
74 - 70	56	24	32	4	9	7	14	1	1	1	3	1	0	10	5	74 - 70
79 - 75	16	7	9	2	2	3	7	0	0	2	0	0	0	0	0	79 - 75
80+	20	9	11	0	4	6	5	0	0	0	0	0	0	3	2	80+

جدول رقم (٢٦) : السكان الوافدون المسجلون حسب فئات السن والجنس على مستوى ولايات محافظة جنوب الشرقية

Table No. (26) : Expatriates population registered by age groups and sex in the Wilayat of South Ash Sharqiyah Governorate

منتصف عام 2018 Mid - year

Age Groups	الجملة			مصيرة		جعلان بني بو علي		جعلان بني بو حسن		الكامل والوافي		صور		فئات السن
	Total			Masirah		Jaalan bani bu Ali		aaalan bani bu Hasa		Al Kamil wa al Wafi		Sur		
	كلا الجنسين	اناث	ذكور	اناث	ذكور	اناث	ذكور	اناث	ذكور	اناث	ذكور	اناث	ذكور	
Total	Both Sexes	Female	Male	Female	Male	Female	Male	Female	Male	Female	Male	Female	Male	
Total	108,529	18,151	90,378	777	6,160	5,016	29,346	972	6,908	837	7,701	10,549	40,263	الجملة
4 - 0	1,272	571	701	28	34	127	187	56	44	39	49	321	387	4 - 0
9 - 5	923	433	490	17	18	112	159	21	27	25	38	258	248	9 - 5
14 - 10	685	323	362	4	14	110	115	6	21	9	8	194	204	14 - 10
19 - 15	110,724	237	294	7	13	68	92	4	6	5	6	153	177	19 - 15
24 - 20	8,603	1,822	6,781	67	455	740	2,698	66	172	49	324	900	3,132	24 - 20
29 - 25	27,677	3,745	23,932	157	1,506	1,222	8,439	172	1,353	150	1,848	2,044	10,786	29 - 25
34 - 30	26,191	4,146	22,045	198	1,534	1,104	7,008	249	1,981	204	1,955	2,391	9,567	34 - 30
39 - 35	17,879	2,820	15,059	134	1,078	674	4,761	152	1,404	150	1,350	1,710	6,466	39 - 35
44 - 40	10,418	1,992	8,426	93	617	436	2,546	111	811	93	829	1,259	3,623	44 - 40
49 - 45	6,935	1,062	5,873	36	417	238	1,668	74	501	62	655	652	2,632	49 - 45
54 - 50	4,097	550	3,547	18	261	104	958	34	330	29	362	365	1,636	54 - 50
59 - 55	2,122	292	1,830	13	139	56	492	18	154	19	180	186	865	59 - 55
64 - 60	947	86	861	3	68	13	190	5	86	2	86	63	431	64 - 60
69 - 65	164	40	124	1	2	7	27	0	15	1	9	31	71	69 - 65
74 - 70	51	21	30	0	0	3	5	3	1	0	0	15	24	74 - 70
79 - 75	26	9	17	0	4	2	0	1	2	0	2	6	9	79 - 75
80+	8	2	6	1	0	0	1	0	0	0	0	1	5	80+

جدول رقم (٢٧) : السكان الوافدون المسجلون حسب فئات السن والجنس على مستوى ولايات محافظة شمال الشرقية

Table No. (27) : Expatriates population registered by age groups and sex in the Wilayat of North Ash Sharqiyah Governorate

منتصف عام 2018

Age Groups	الجملة			دماء والطائيين		وادي بني خالد		القبائل		بديّة		المضيبي		ابراء		فئات السن
	Total			Dima wa at Taiyyin		Wadi bani Khalid		Al Qabil		Bidiyah		Al Mudaybi		Ibra		
	كلا الجنسين	اناث	ذكور	اناث	ذكور	اناث	ذكور	اناث	ذكور	اناث	ذكور	اناث	ذكور	اناث	ذكور	
	Both Sexes	Female	Male	Female	Male	Female	Male	Female	Male	Female	Male	Female	Male	Female	Male	
Total	102,219	12,617	89,602	518	3,890	220	1,595	762	5,495	1,526	17,220	5,347	36,222	4,244	25,180	الجملة
4 - 0	906	481	425	25	30	16	12	10	11	47	48	171	155	212	169	4 - 0
9 - 5	651	331	320	21	13	8	2	22	11	29	35	108	115	143	144	9 - 5
14 - 10	477	216	261	8	8	0	2	4	12	19	36	91	97	94	106	14 - 10
19 - 15	386	199	187	1	2	0	2	3	4	10	17	78	72	107	90	19 - 15
24 - 20	8,479	1,338	7,141	46	265	25	102	97	339	232	1,441	565	2,973	373	2,021	24 - 20
29 - 25	27,058	2,781	24,277	96	934	52	356	219	1,245	321	4,851	1,244	10,282	849	6,609	29 - 25
34 - 30	25,412	2,806	22,606	110	1,054	52	420	162	1,421	358	4,437	1,219	9,124	905	6,150	34 - 30
39 - 35	17,189	1,825	15,364	95	697	28	282	100	1,032	210	3,019	773	6,080	619	4,254	39 - 35
44 - 40	9,536	1,303	8,233	68	364	20	182	69	576	140	1,553	564	3,149	442	2,409	44 - 40
49 - 45	6,234	711	5,523	28	248	11	108	46	443	86	961	292	2,105	248	1,658	49 - 45
54 - 50	3,345	354	2,991	17	159	6	74	16	220	35	500	142	1,164	138	874	54 - 50
59 - 55	1,673	181	1,492	3	83	2	37	8	124	28	211	71	601	69	436	59 - 55
64 - 60	693	57	636	0	28	0	12	5	46	9	91	17	260	26	199	64 - 60
69 - 65	138	19	119	0	4	0	4	1	11	1	14	7	36	10	50	69 - 65
74 - 70	27	10	17	0	1	0	0	0	0	0	6	4	5	6	5	74 - 70
79 - 75	9	3	6	0	0	0	0	0	0	0	0	1	4	2	2	79 - 75
80+	6	2	4	0	0	0	0	0	0	1	0	0	0	1	4	80+

جدول رقم (٢٨) : السكان الوافدون المسجلون حسب فئات السن والجنس على مستوى ولايات محافظة الظاهرة

Table No. (28) :Expatriates population registered by age groups and sex in the Wilayat of Adh Dhahira Governorate

منتصف عام 2018 Mid - year 2018




Age Groups	الجملة Total			ضنك Dank		ينقل Yanqul		عبري Ibri		فئات السن
	كلا الجنسين Both Sexes	اناث Female	ذكور Male	اناث Female	ذكور Male	اناث Female	ذكور Male	اناث Female	ذكور Male	
Total	64,576	10,430	54,146	636	3,212	772	5,146	9,022	45,788	الجملة
4 - 0	568	288	280	5	13	15	15	268	252	4 - 0
9 - 5	580	282	298	14	16	25	22	243	260	9 - 5
14 - 10	501	215	286	14	8	16	22	185	256	14 - 10
19 - 15	255	132	123	2	2	16	5	114	116	19 - 15
24 - 20	5,761	1,237	4,524	72	174	97	440	1,068	3,910	24 - 20
29 - 25	15,575	2,390	13,185	143	674	190	1,376	2,057	11,135	29 - 25
34 - 30	15,294	2,378	12,916	164	767	185	1,224	2,029	10,925	34 - 30
39 - 35	10,700	1,550	9,150	111	621	104	885	1,335	7,644	39 - 35
44 - 40	6,497	963	5,534	55	384	68	486	840	4,664	44 - 40
49 - 45	4,146	523	3,623	34	241	32	282	457	3,100	49 - 45
54 - 50	2,465	270	2,195	9	147	14	225	247	1,823	54 - 50
59 - 55	1,301	98	1,203	4	98	6	107	88	998	59 - 55
64 - 60	602	48	554	3	51	3	48	42	455	64 - 60
69 - 65	160	32	128	4	4	1	8	27	116	69 - 65
74 - 70	85	15	70	1	3	0	1	14	66	74 - 70
79 - 75	46	6	40	0	5	0	0	6	35	79 - 75
80+	40	3	37	1	4	0	0	2	33	80+

جدول رقم (٢٩) : السكان الوافدون المسجلون حسب فئات السن والجنس على مستوى ولايات محافظة الوسطى

Table No. (29) : Expatriates population registered by age groups and sex in the Wilayat of Al Wusta Governorate
منتصف عام 2018

Age Groups	الجملة			الجازر		الدمق		محوت		هيماء		فئات السن
	Total			Al Jazer		Ad Duqm		Muhut		Hayma		
	كلا الجنسين Both Sexes	اناث Female	ذكور Male	اناث Female	ذكور Male	اناث Female	ذكور Male	اناث Female	ذكور Male	اناث Female	ذكور Male	
Total	23,044	1,637	21,407	99	2,159	388	8,985	131	3,562	1,019	6,701	الجملة
4 - 0	199	80	119	13	12	8	17	8	13	51	77	4 - 0
9 - 5	92	38	54	4	9	15	9	2	10	17	26	9 - 5
14 - 10	73	36	37	2	0	17	17	2	6	15	14	14 - 10
19 - 15	77	37	40	1	1	4	10	0	5	32	24	19 - 15
24 - 20	1,503	96	1,407	2	37	37	868	11	132	46	370	24 - 20
29 - 25	5,269	304	4,965	17	403	124	2,127	26	934	137	1,501	29 - 25
34 - 30	5,840	390	5,450	23	637	76	2,250	27	1,006	264	1,557	34 - 30
39 - 35	4,225	271	3,954	14	418	56	1,574	19	697	182	1,265	39 - 35
44 - 40	2,551	192	2,359	11	267	22	940	21	351	138	801	44 - 40
49 - 45	1,665	117	1,548	5	202	12	583	10	216	90	547	49 - 45
54 - 50	899	37	862	3	117	10	340	3	118	21	287	54 - 50
59 - 55	451	19	432	1	41	2	180	1	47	15	164	59 - 55
64 - 60	160	13	147	1	12	3	60	0	23	9	52	64 - 60
69 - 65	34	5	29	2	2	1	10	1	4	1	13	69 - 65
74 - 70	6	2	4	0	1	1	0	0	0	1	3	74 - 70
79 - 75	0	0	0	0	0	0	0	0	0	0	0	79 - 75
80+	0	0	0	0	0	0	0	0	0	0	0	80+



 +968 9145 9145  80076274  www.ncsi.gov.om

     @NCSIOman